



INVESTICE DO ROZVOJE VZDĚLÁVÁNÍ



INTEGROVANÁ
STŘEDNÍ ŠKOLA
POLYGRAFICKÁ

PowerPoint

6. Jak na vstupní efekty

www.isspolygr.cz

Vytvořila:
Radka Veverková
Vytvořeno dne: 2. 10. 2012

Integrovaná střední škola polygrafická,
Brno, Šmahova 110
Šmahova 110, 627 00 Brno

PowerPoint

DUM číslo: 6
Název: Vstupní efekty

Interaktivní metody zdokonalující edukaci na ISSP
CZ.1.07/1.5.00/34.0538

Strana: 1/13

Škola	Integrovaná střední škola polygrafická, Brno, Šmahova 110
Ročník	3. ročník (SOŠ, SOU)
Název projektu	Interaktivní metody zdokonalující proces edukace na ISŠP
Číslo projektu	CZ.1.07/1.5.00/34.0538
Číslo a název šablony	III/2 Inovace a zkvalitnění výuky prostřednictvím ICT
Autor	Mgr. Radka Veverková
Tématická oblast	Animace
Název DUM	Jak na vstupní efekty
Pořadové číslo DUM	6
Kód DUM	VY_32_INOVACE_06_OV_VY
Datum vytvoření	2. 10. 2012
Anotace	Prezentace, která učí žáky pracovat v programu powerpoint. Jak vytvořit animace pro prezentace.

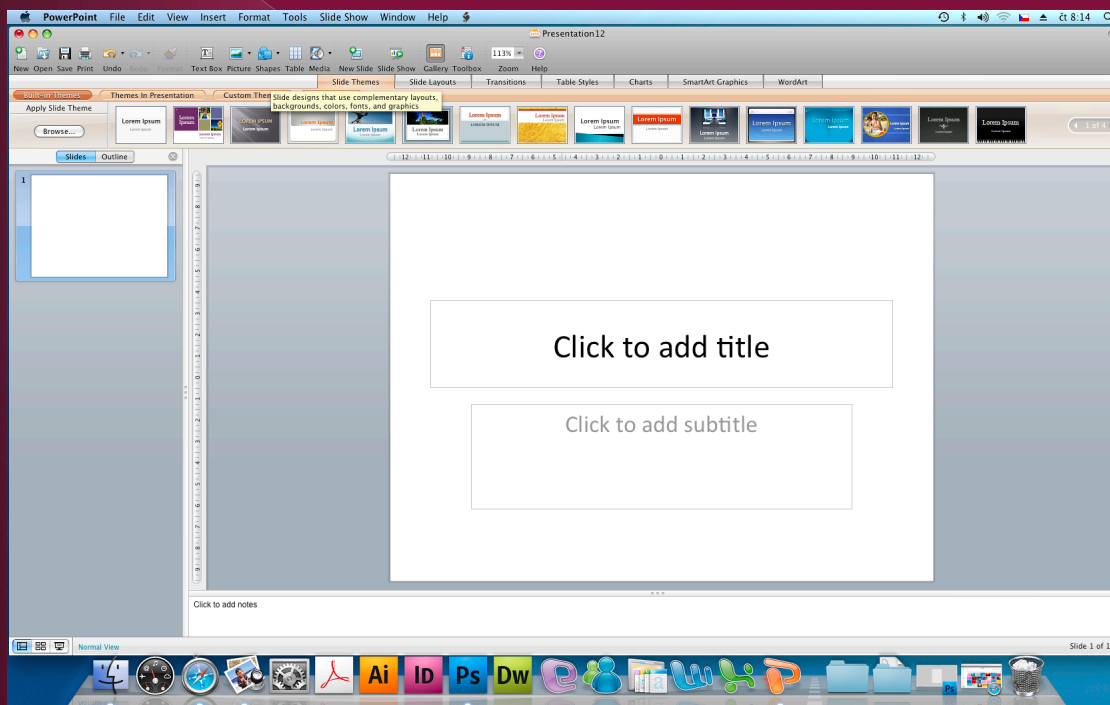
Pokud není uvedeno jinak, je uvedený materiál z vlastních zdrojů autora.

PowerPoint

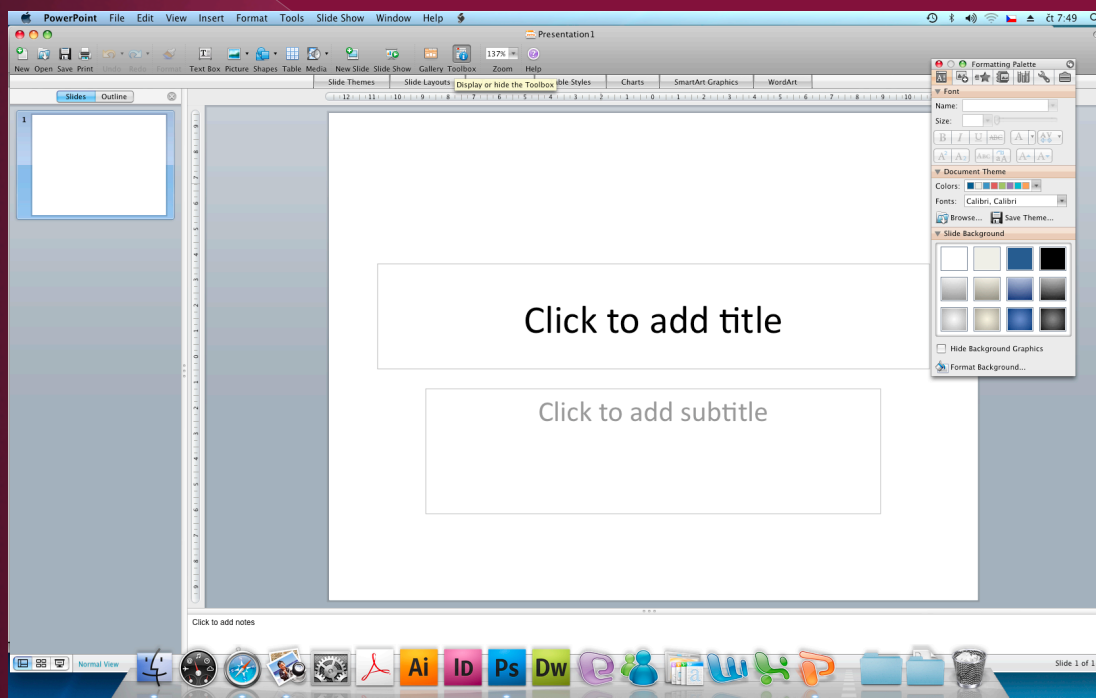
Jak na vstupní efekty

Microsoft (plným jménem Microsoft Office PowerPoint) je program na tvorbu prezentací. Tento program patří mezi ostatní programy Microsoft Office od společnosti Microsoft. Prezentace mohou sloužit pro ukázky ve výuce, pro prezentaci různých oborů a oblastí. Je dobrým společníkem při výkladu nové látky. Prezentace jsou tvořeny hlavně z názorných ukázek, které doplňujeme slovním výkladem.

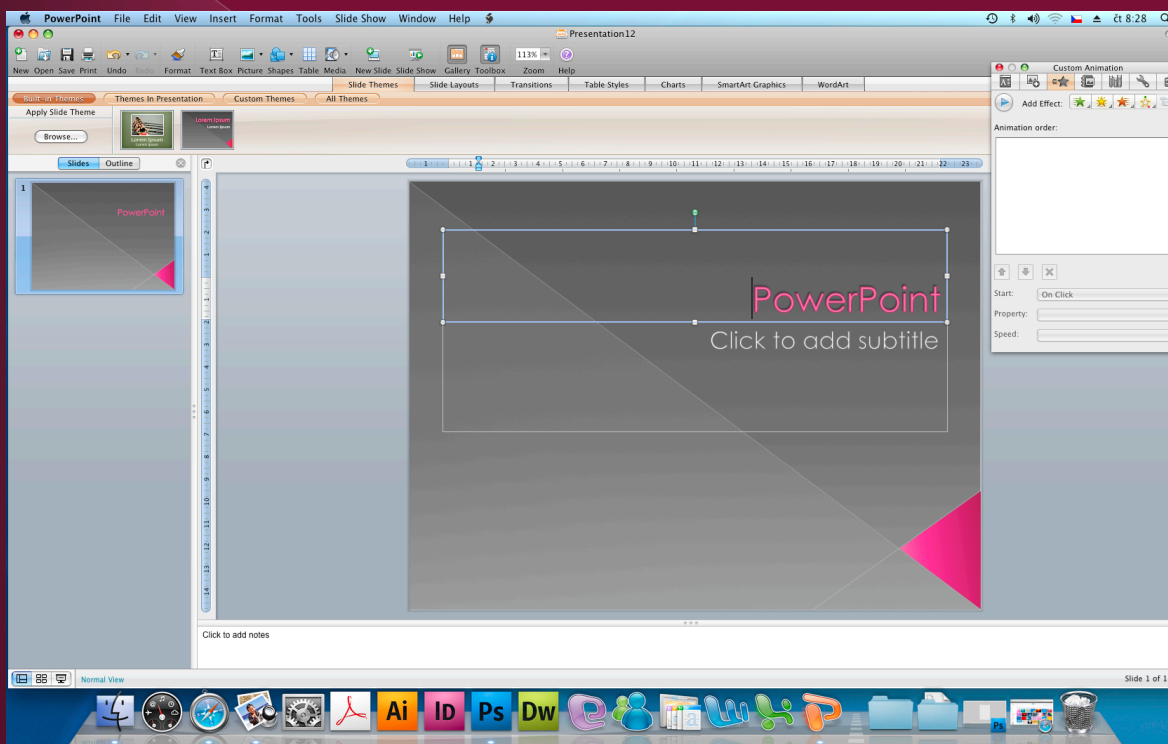
1. Klasickým dvojklikem spustíme PowerPoint. Vzhled prezentace si nastavíme v horním panelu s názvem Slide Themes (pozadí prezentace). Vybereme si libovolné pozadí, na které stačí jednou kliknout myší.



2. Pokud se nám při zapnutí PowerPointu nezobrazí v pravém rohu tabulka, klikneme myší na ikonu Toolbox (nástroje). Klikneme do ohraničeného rámečku a vložíme libovolný text, který chceme aby se nám zobrazoval. V tabulce, která se nám zobrazila po kliknutí na ikonu Toolbox vybereme velikost a druh písma.



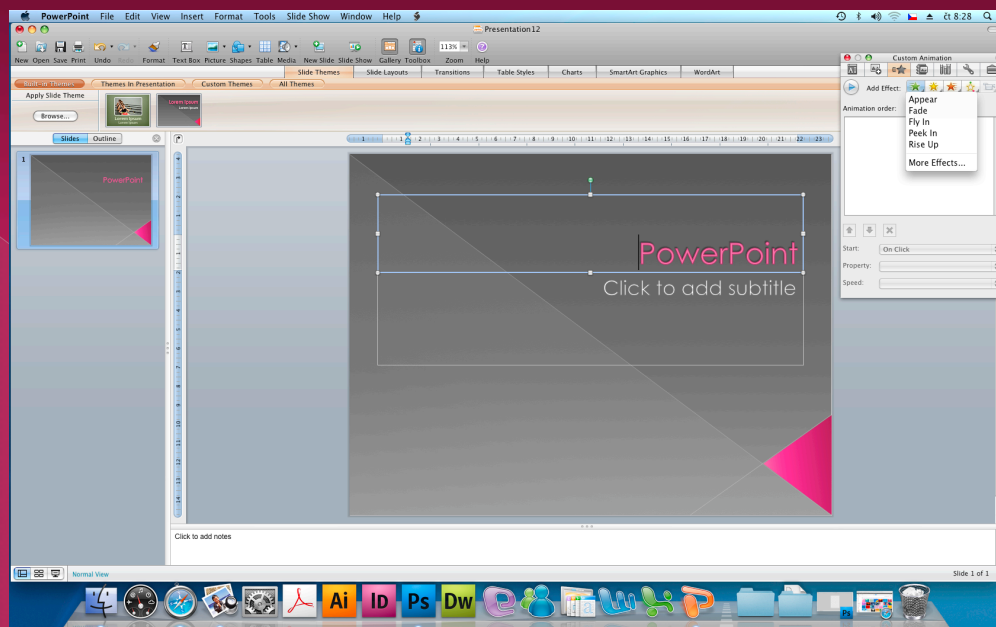
3. Chceme-li, aby text nebo obrázek měl vstupní efekt, klikneme na třetí ikonu v tabulce Toolbox s názvem Custom Animation (animace). Vstupní efekt má ikonu ve tvaru zelené hvězdy s názvem Add Entrance Effect (vstupní efekt).



4. Rozklikneme-li zelenou hvězdu zobrazí se nám nabídka vstupních efektů. Máme možnost si vybrat z pěti základních efektů.

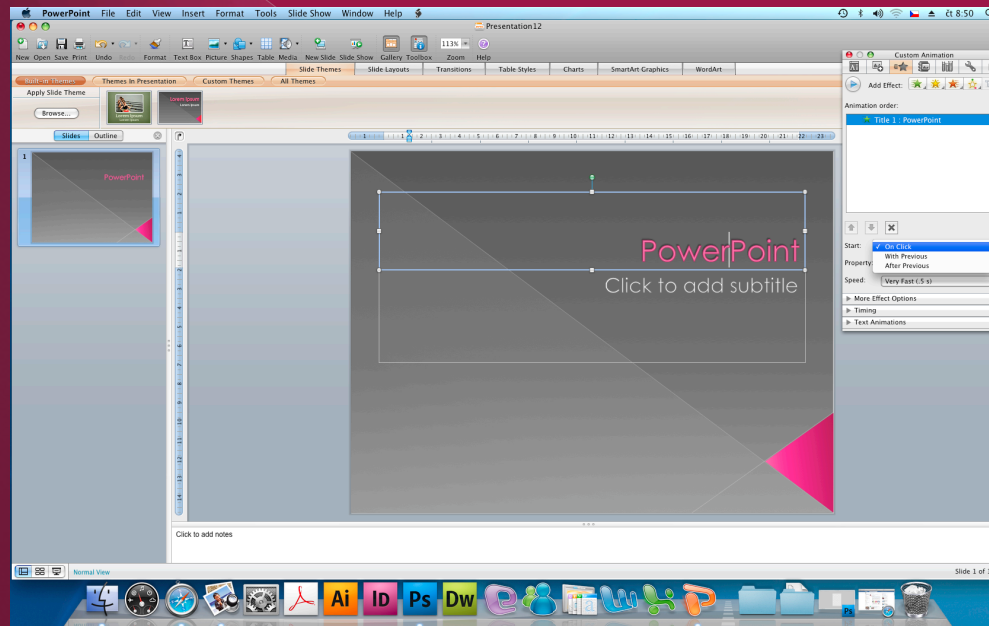
- Appear (objevení)
- Fade (ztracení)
- Fly In (přílet)
- Peek In (příjezd)
- Rise Up (příjezd zespodu)

Nelíbí-li se nám žádný z těchto efektů máme možnost vybrat z mnoha dalších.



5. Po vybrání efektu rozklikneme ve spodní části tabulky ikonu Start, kde si vybereme jakým způsobem chceme, aby nám při prezentaci naskakoval text nebo obrázek. Vybíráme ze tří možností:

- On Click (na kliknutí)
- With Previous (zároveň)
- After Previous (samostatně)



Pod ikonou Start se nachází další dvě možnosti nastavení vstupních efektů Property a Speed (odkud nám objekt přiletí a za jaký čas).

Ikona Property má osm možností:

- From Top (shora)
- From Bottom (zespoda)
- From Left (zleva)
- From Right (zprava)
- From Top-Left (do levé horní části)
- From Top-Right (do pravé horní

části)

- From Bottom-Left (do levé spodní

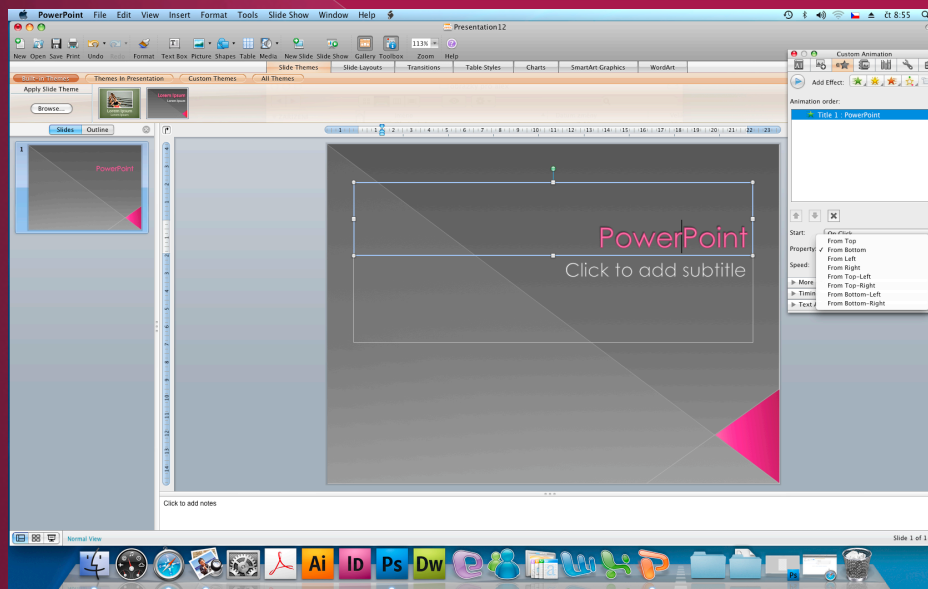
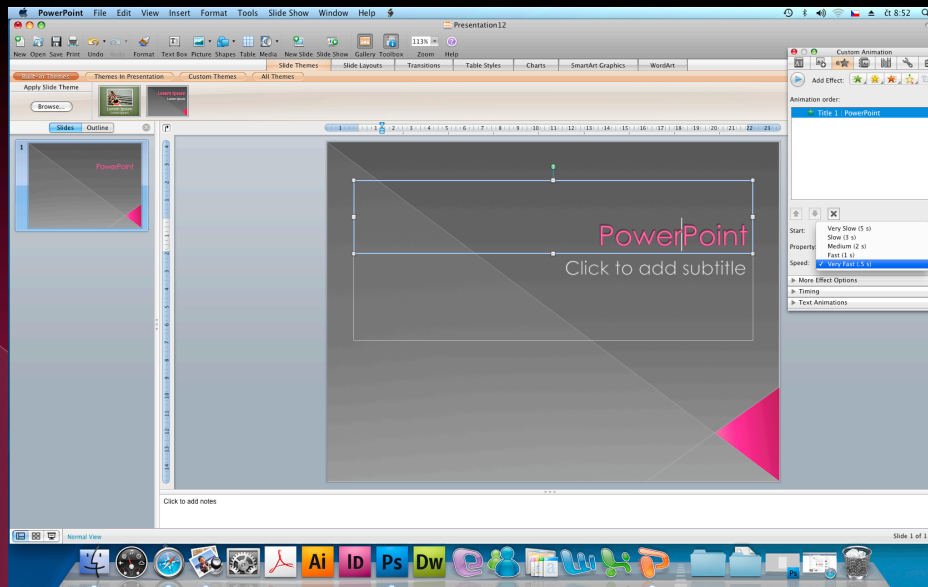
části)

- From Bottom-Right (do pravé

spodní části)

Ikona Speed má pět možností:

- Very Slow 5s (velmi pomalu)
- Slow 3s (pomalu)
- Medium 2s (středně)
- Fast 1s (rychle)
- Very Fast 0,5s (velmi rychle)



Integrovaná střední škola polygrafická,
Brno, Šmahova 110
Šmahova 110, 627 00 Brno

DUM číslo: 6
Název: Vstupní efekty

PowerPoint

- Ukázka:**
- další efekty (More Effects)
 - efekt Swish
 - ikonu Start nastavíme na After Previous (samostatně)
 - ikonu Speed (rychlost) nastavíme na rychlost Medium (střední)

PowerPoint

Otázky: K čemu slouží program PowerPoint?
Která společnost vyvinula tento program?

Na tvorbu prezentací

Microsoft

Konec prezentace