



evropský
sociální
fond v ČR



EVROPSKÁ UNIE



MINISTERSTVO ŠKOLSTVÍ,
MLÁDEŽE A TĚLOVÝCHOVY



OP Vzdělávání
pro konkurenceschopnost

INVESTICE DO ROZVOJE VZDĚLÁVÁNÍ



INTEGROVANÁ
STŘEDNÍ ŠKOLA
POLYGRAFICKÁ

Adobe Photoshop

1. Seznámení s programem

www.isspolygr.cz

Integrovaná střední škola polygrafická,
Brno, Šmahova 110
Šmahova 110, 627 00 Brno

Interaktivní metody zdokonalující edukaci na ISSP
CZ.1.07/1.5.00/34.0538

**ADOBE
PHOTOSHOP**

Vytvořila:
Bc. Blažena Kondelíková

DUM číslo: 1
Název: Seznámení s programem

Strana: 1/5

Škola	Integrovaná střední škola polygrafická, Brno, Šmahova 110
Ročník	1. ročník (SOŠ, SOU)
Název projektu	Interaktivní metody zdokonalující proces edukace na ISSP
Číslo projektu	CZ.1.07/1.5.00/34.0538
Číslo a název šablony	III/2 Inovace a zkvalitnění výuky prostřednictvím ICT
Autor	Bc. Blažena Kondelíková
Tématická oblast	Photoshop
Název DUM	Seznámení s programem
Pořadové číslo DUM	1
Kód DUM	VY_32_INOVACE_01_OV_KD
Datum vytvoření	26. 8. 2012
Anotace	Prezentace, která objasňuje žákům práci v programu Photoshop, učí práci s plochou a základními ikonami.

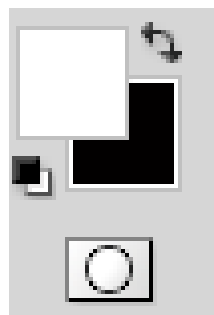
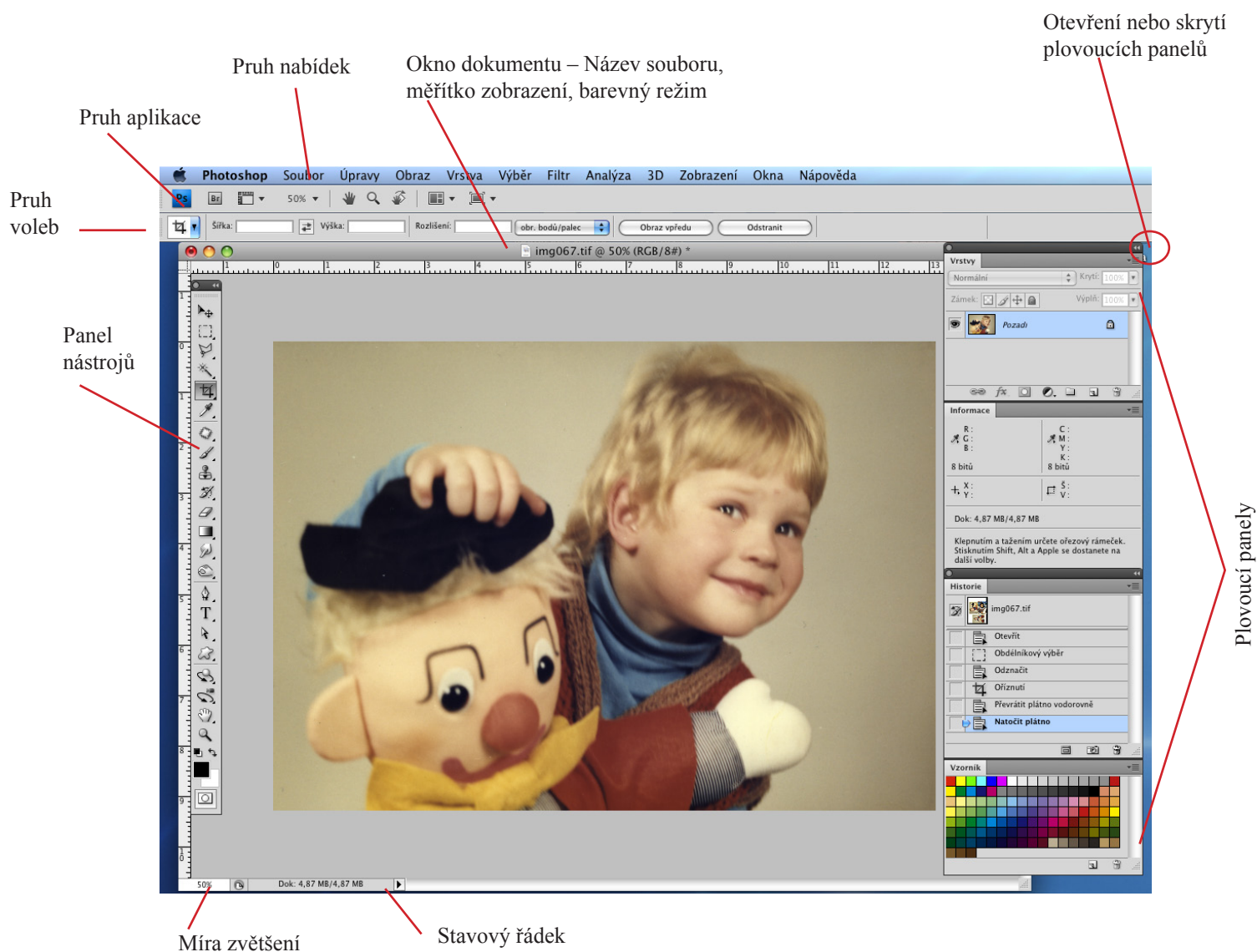
Pokud není uvedeno jinak, je uvedený materiál z vlastních zdrojů autora

Pracovní plocha Adobe Photoshopu

Photoshop je program určený pro práci s bitovými obrázky – bitmapami. Bitmapa je tvořena sítí barevných čtverečků, z nichž je každý sám o sobě **jednobarevný**. Jednotlivé čtverečky – **pixels** jsou uspořádány vedle sebe po celé ploše obrázku, tudíž je vidíme jako celek a ne jako mřížku.

Plocha obsahuje řadu nabídek, pruhy s nástroji a panely, které urychlují práci uživatele a usnadňují jeho přístup k celé řadě nástrojů a voleb.

Může pracovat i s *vektorovou grafikou* – kresby složené z *hladkých čar*, které zachovávají svůj původní tvar i při zvětšení.



Pruh voleb – slouží k definici parametrů aktuálně vybraného nástroje a jeho obsah se mění podle toho, který nástroj právě používáme.

Paleta nástrojů – je svislý pruh všech pracovních nástrojů, kde volíme ten, který chceme použít.

Kromě nástrojů je v dolní části umístěna i políčka pro nastavení barvy popředí a pozadí, další tlačítka pro přepnutí do režimu rychlé masky a zpět.

Okno dokumentu

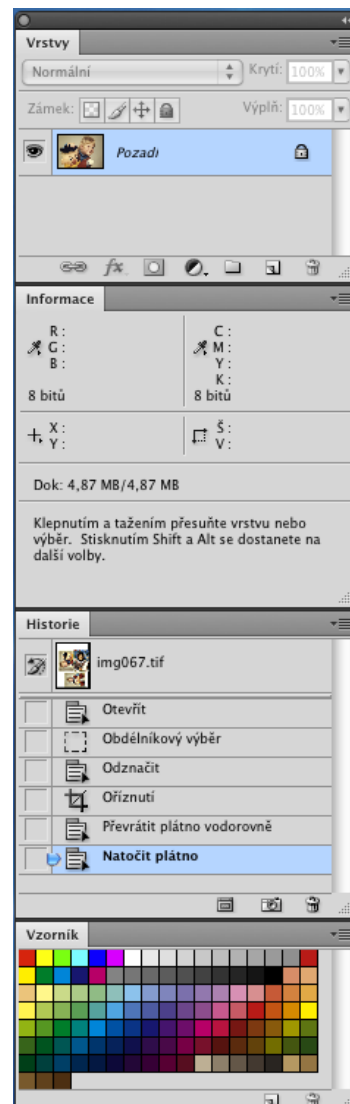
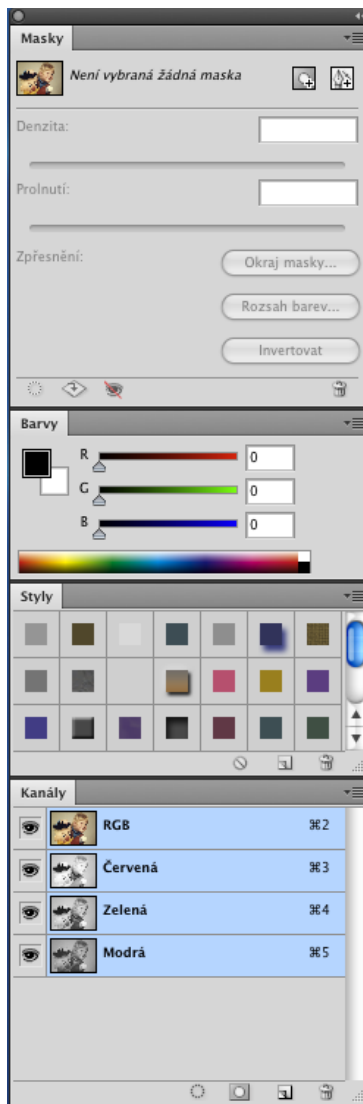
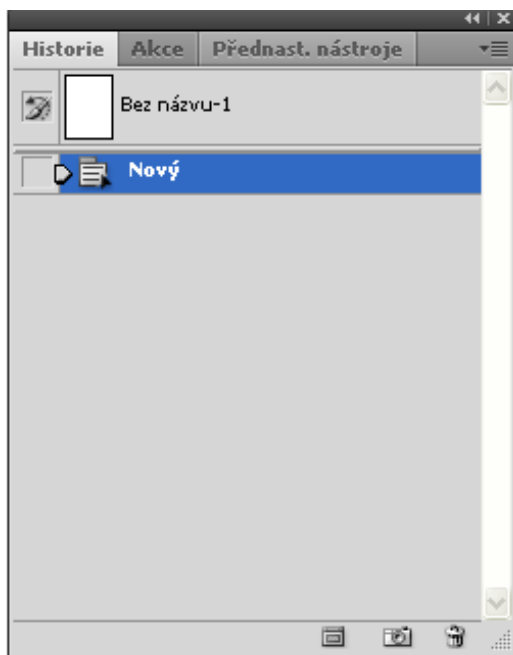
v záhlaví je kromě **názvu souboru i měřítko jeho zobrazení, název aktuální vrstvy a informace o tom v jakém barevném režimu je dokument uložen**. Tato informace je velmi důležitá, když zpracováváte obrázky pro tisk, abyste je uložili ve správném barevném formátu (většinou CMYK), jinak mohou nastat problémy při osvitu.

Všechna **Okna** v programu lze zobrazovat nebo skrýt. K tomu nám slouží nabídka **Okna**, kde jednotlivé části najdete v seznamu jako její položky a zatržítka u nich znamenají, že jsou právě v okně programu zobrazeny. Vyvolání paletek – nabídka Okna – a zobrazte si, kterou potřebujete.

Stavový řádek

Zobrazuje informace o aktuálně otevřeném dokumentu. Úplně vlevo je procentuální označení zvětšení –1600 % maximální zvětšení, minimum 0,2 %. Hodnotu lze libovolně měnit s přesností na dvě desetinná místa. Následuje dlouhá kolonka a za ní černá šipka. Kliknete-li na šipku, můžete si zvolit co se má zobrazovat v kolonce před ní (informace o velikosti, objemu a typu dokumentu a další). Poslední část stavového řádku obsahuje krátkou nápovědu k aktuálně zvolenému nástroji.





Ukázky pracovních paletek

Zdroje:

KOVAŘÍK, Václav. Adobe Photoshop v praxi: tipy, triky, efekty a kouzla. 1. vyd. Praha: Grada, 2003, 343 s. ISBN 80-247-0583-4. Obrázky použité z vlastních zdrojů