



INTEGROVANÁ  
STŘEDNÍ ŠKOLA  
POLYGRAFICKÁ

# Prezentace

## 9. PowerPoint – tabulky a grafy

Vytvořil:  
**Tomáš Fabián**  
Vytvořeno dne: 10. 1. 2013

[www.isspolygr.cz](http://www.isspolygr.cz)

Integrovaná střední škola polygrafická,  
Brno, Šmahova 110  
Šmahova 110, 627 00 Brno

Interaktivní metody zdokonalující edukaci na ISSP  
CZ.1.07/1.5.00/34.0538

## Prezentace

DUM číslo: 9  
Název: PowerPoint – tabulky a grafy

Škola	Integrovaná střední škola polygrafická, Brno, Šmahova 110
Ročník	4. ročník (SOŠ, SOU)
Název projektu	Interaktivní metody zdokonalující proces edukace na ISŠP
Číslo projektu	CZ.1.07/1.5.00/34.0538
Číslo a název šablony	III/2 Inovace a zkvalitnění výuky prostřednictvím ICT
Autor	Tomáš Fabián
Tematická oblast	Prezentace
Název DUM	PowerPoint – tabulky a grafy
Pořadové číslo DUM	9
Kód DUM	VY_32_INOVACE_09_OV_FA
Datum vytvoření	10. 1. 2013
Anotace	Prezentace, která obsahuje úvod do učiva prezentací. Zaměřuje se na tabulky a grafy v programu PowerPoint

Pokud není uvedeno jinak, je uvedený materiál z vlastních zdrojů autora.

# Tabulky a grafy v PowerPointu

# Tabulky

## ■ Vybereme záložku Tables

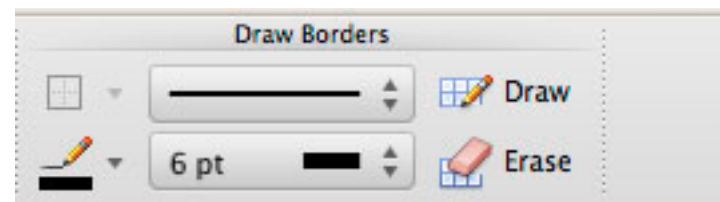
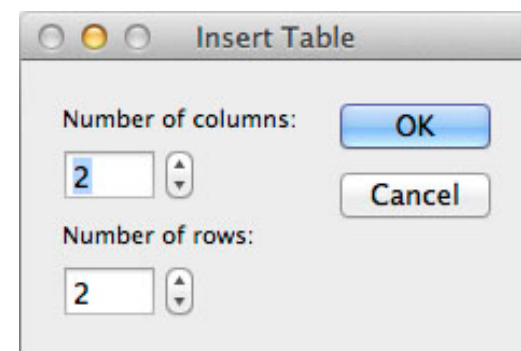


## ■ Klikneme na požadovaný vzhled tabulky



# Tabulky

- Objeví se nám tabulka, ve které si můžeme určit počet řádků a sloupců
- V pravém horním rohu máme také nabídku pro vytvoření libovolné tabulky, nastavení tahu apod.

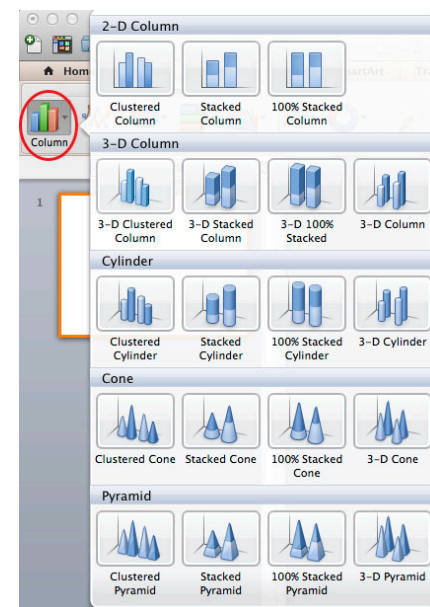


# Grafy



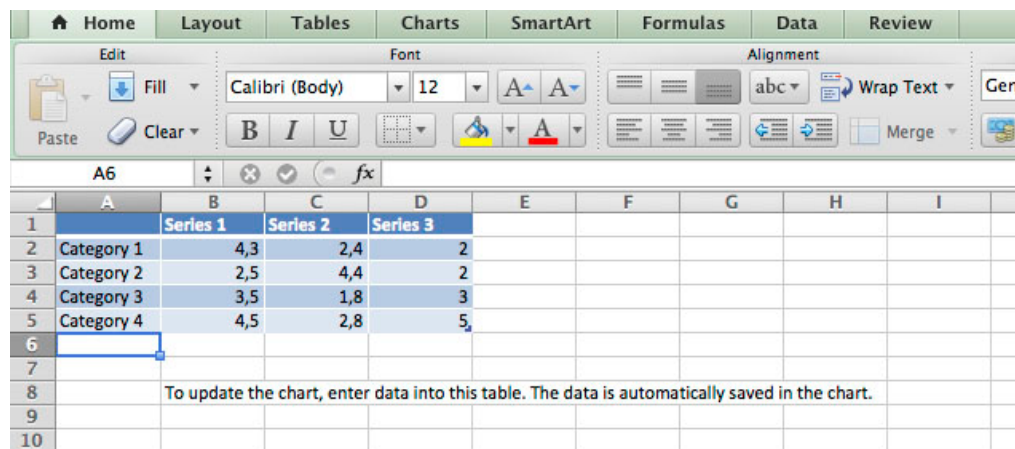
■ Zvolíme záložku Charts

■ Po kliknutí na vybraný vzhled grafu se nám objeví typy zvoleného grafu



# Grafy

- Po kliknutí na určitý typ se nám zobrazí dokument pro zadání parametrů pro náš graf



The screenshot shows the Microsoft Excel interface. The ribbon is set to 'Charts'. Below the ribbon, a data table is visible with the following content:

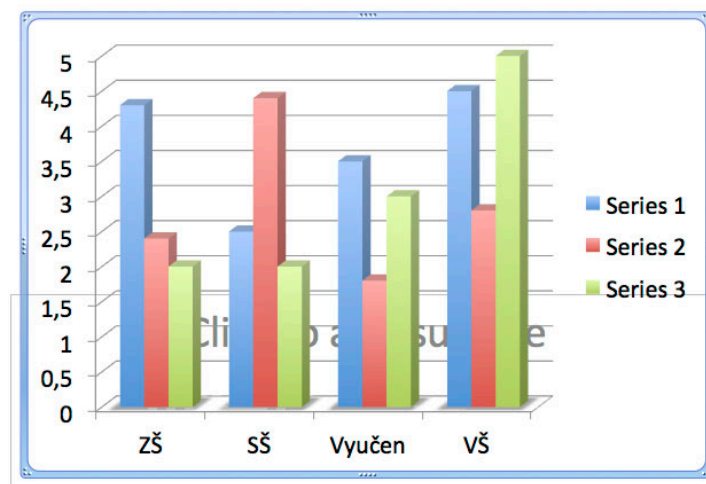
	A	B	C	D	E	F	G	H	I
1		Series 1	Series 2	Series 3					
2	Category 1	4,3	2,4	2					
3	Category 2	2,5	4,4	2					
4	Category 3	3,5	1,8	3					
5	Category 4	4,5	2,8	5					
6									
7									
8									
9									
10									

Below the table, a message reads: "To update the chart, enter data into this table. The data is automatically saved in the chart."

# Grafy

- Změníme požadované parametry dle našich požadavků
- Objeví se nám vytvořený graf

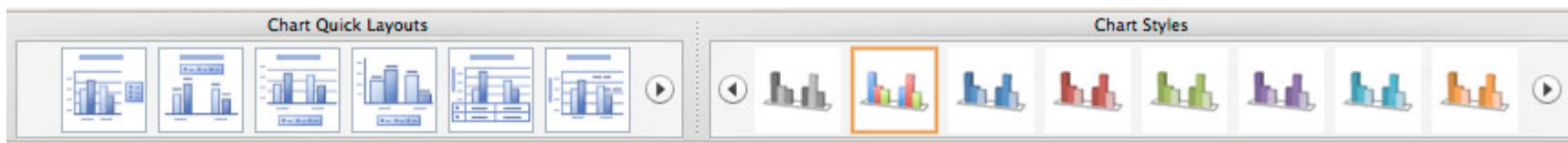
	A	B	C	D	E
1		Series 1	Series 2	Series 3	
2	ZŠ	4,3	2,4	2	
3	SŠ	2,5	4,4	2	
4	Category 3	3,5	1,8	3	
5	Category 4	4,5	2,8	5	
6					





# Grafy

- V horním panelu si můžeme upravit vzhled grafu a jeho barvu



# DĚKUJI ZA POZORNOST