



INVESTICE DO ROZVOJE VZDĚLÁVÁNÍ



XMF, Montážní program

10. KOMBINOVANÁ MONTÁŽ RŮZNÝCH ROZMĚRŮ V SYSTÉMU XMF

www.isspolygr.cz

Vytvořila:
Eva Bartoňková
Vytvořeno dne: 15. 1. 2013

Integrovaná střední škola polygrafická,
Brno, Šmahova 110
Šmahova 110, 627 00 Brno

Interaktivní metody zdokonalující edukaci
na ISSP

CZ.1.07/1.5.00/34.0538

XMF

DUM číslo: 10
Název: Kombinovaná montáž

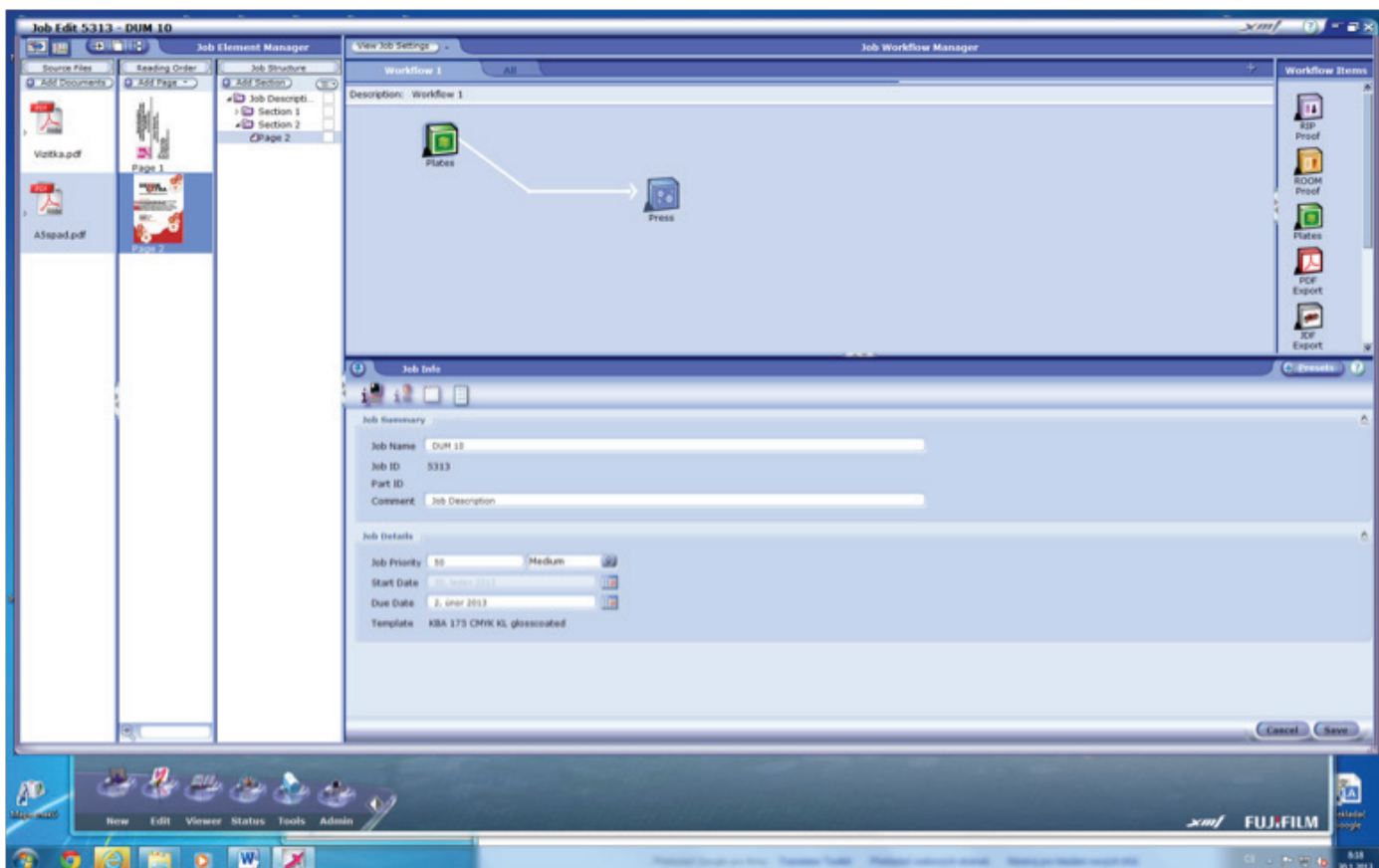
Strana: 1/7

Škola	Integrovaná střední škola polygrafická, Brno, Šmahova 110
Ročník	4. ročník (SOŠ, SOU)
Název projektu	Interaktivní metody zdokonalující proces edukace na ISSP
Číslo projektu	CZ.1.07/1.5.00/34.0538
Číslo a název šablony	III/2 Inovace a zkvalitnění výuky prostřednictvím ICT
Autor	Eva Bartoňková
Tématická oblast	Montážní program XMF
Název DUM	KOMBINOVANÁ MONTÁŽ RŮZNÝCH ROZMĚRŮ V SYSTÉMU XMF
Pořadové číslo DUM	10
Kód DUM	VY_32_INOVACE_10_OV_BA
Datum vytvoření	15. 1. 2013
Anotace	Prezentace, která objasňuje žákům práci v montážním programu XMF a naučí žáky montáž různých rozměrů.
Pokud není uvedeno jinak, je uvedený materiál z vlastních zdrojů autora	

10. KOMBINOVANÁ MONTÁŽ RŮZNÝCH ROZMĚRŮ V SYSTÉMU XMF

10.1 Pod tímto názvem rozumíme práce nestejného rozměru, složené na jednom tiskovém archu.

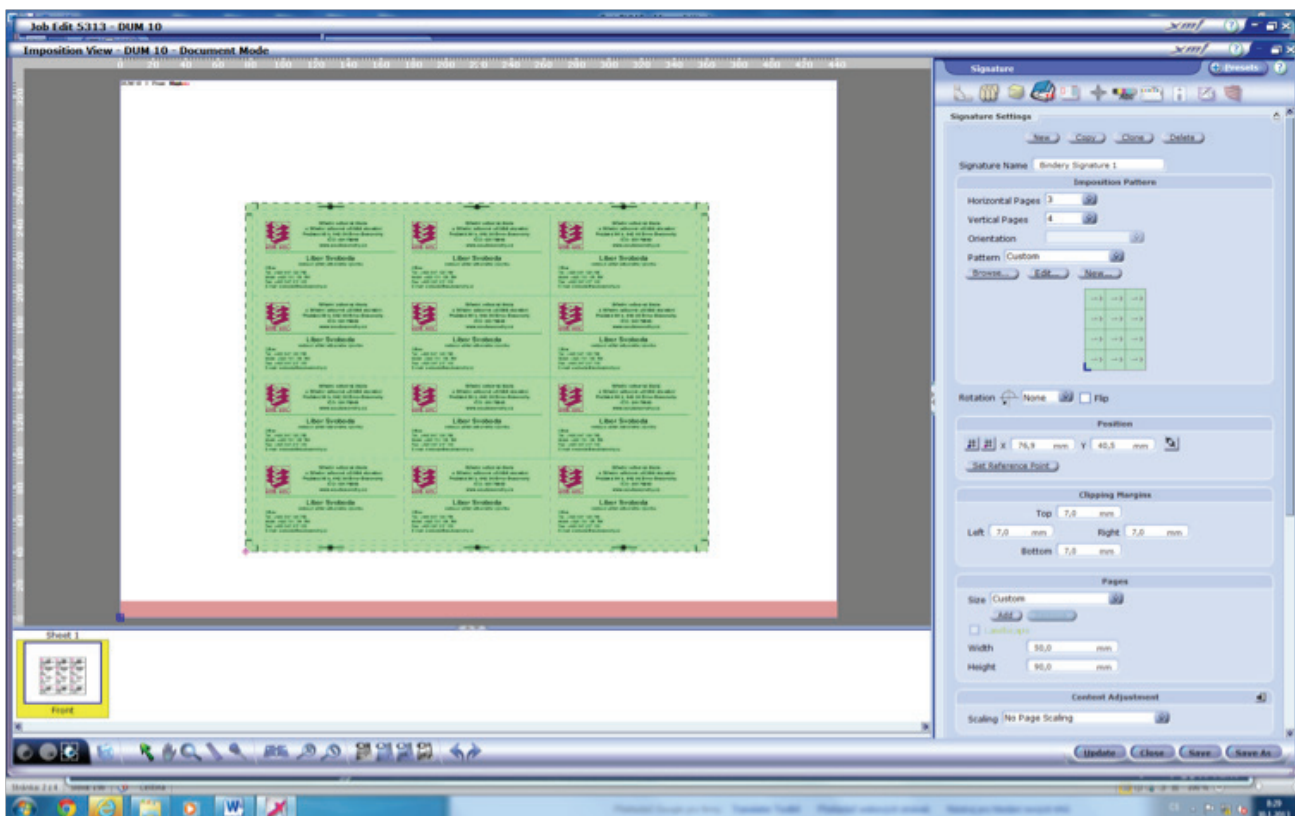
Různě velké dokumenty ve formátu PDF vložíme do systému XMF, vyplníme, zkontrolujeme a zadáme vstupní údaje.



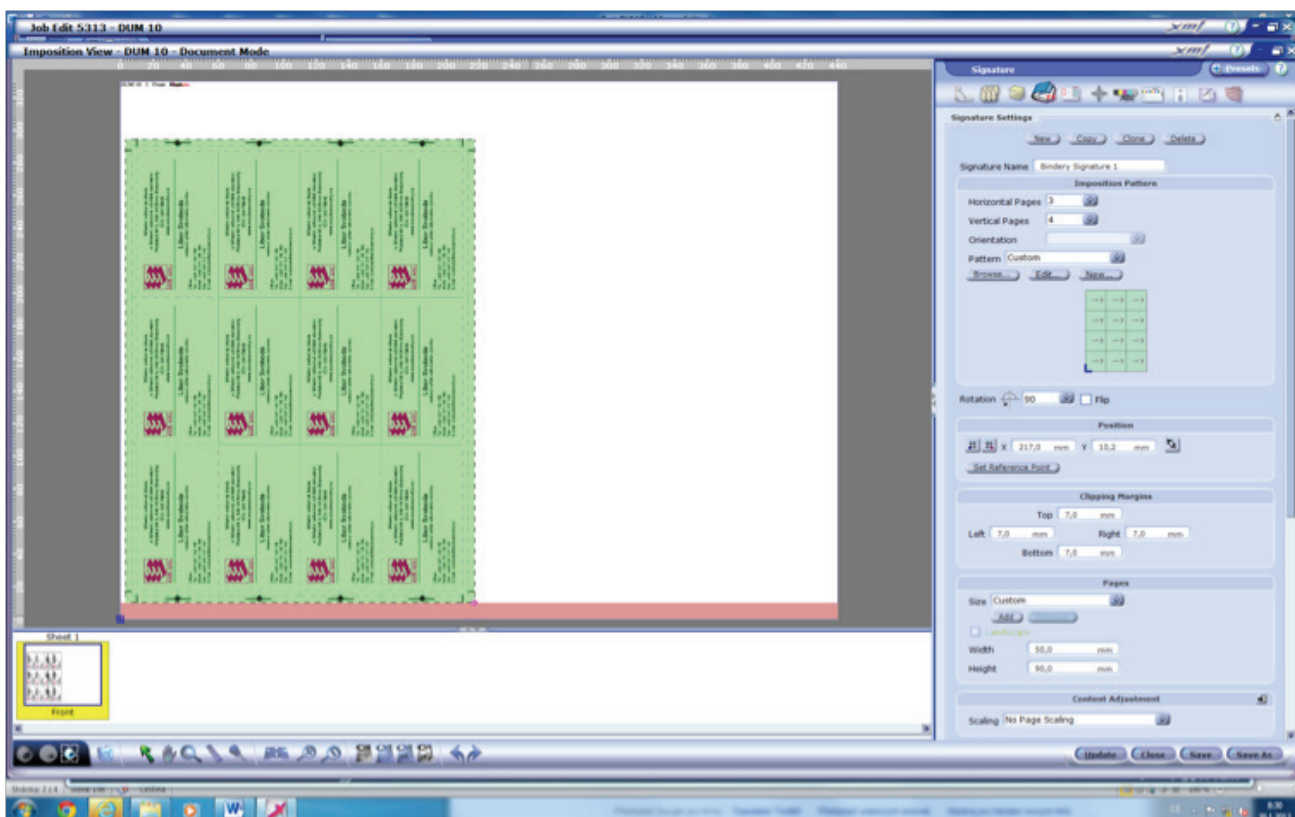
Pod ikonou Imposition vybereme z nabídky Search Templates vhodnou šablonu a přiřadíme. Vlastní montáž zpracováváme pomocí nabídek v Edit Template.

Zvolíme požadovanou velikost tiskového archu a záchyt. Imposition nám umožňuje zadat velikost tiskového archu a Gripper Height (záchyt).

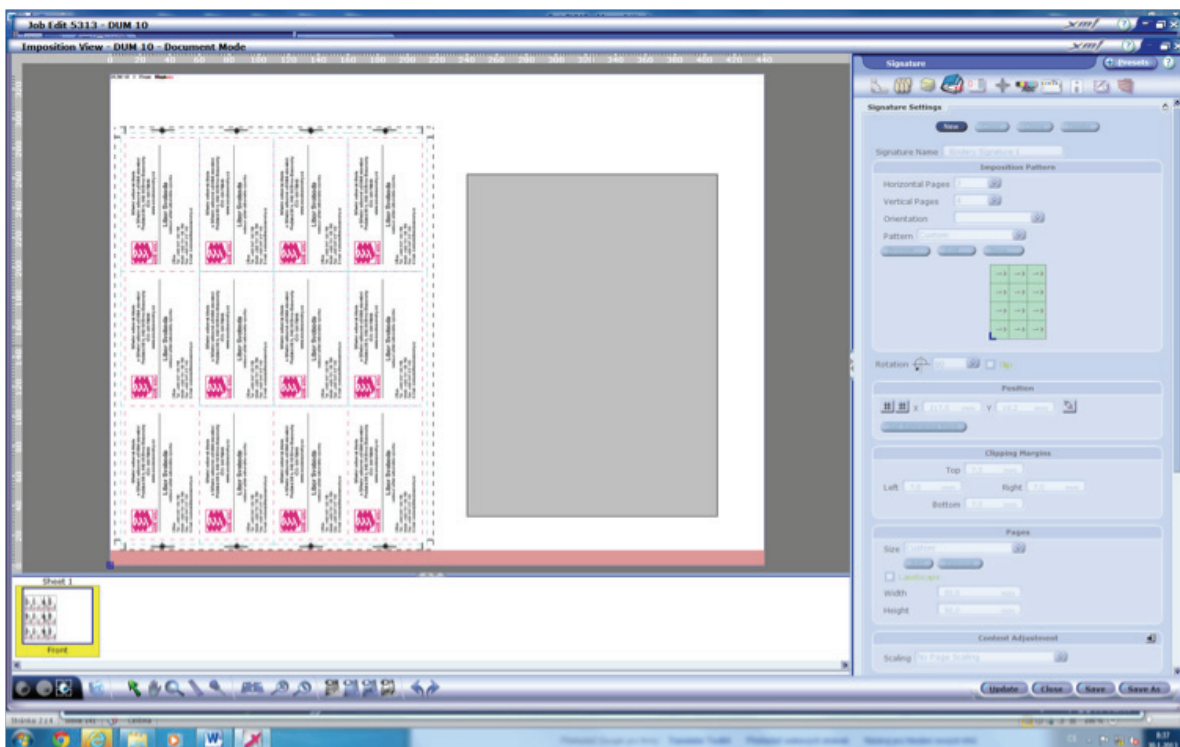
10.2 Zpracujeme montáž prvních požadovaných tiskovin (vizitek)



10.3 Tuto už hotovou montáž si umístíme na tiskovém archu tak, aby bylo místo pro druhou montáž podkladů rozdílných rozměrů.

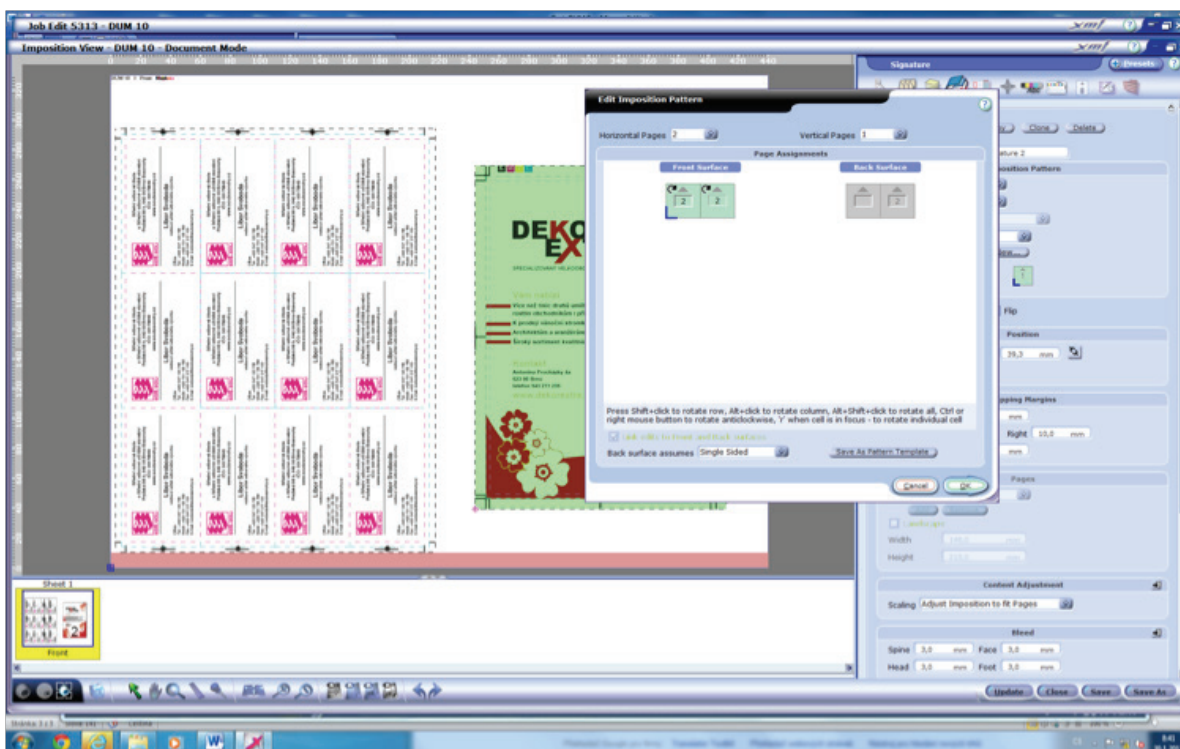


10.4 Pomocí Signature Settings zvolením New se nám k myši přichytí nabídka nového formátu pro druhou práci ve stejném dokumentu.

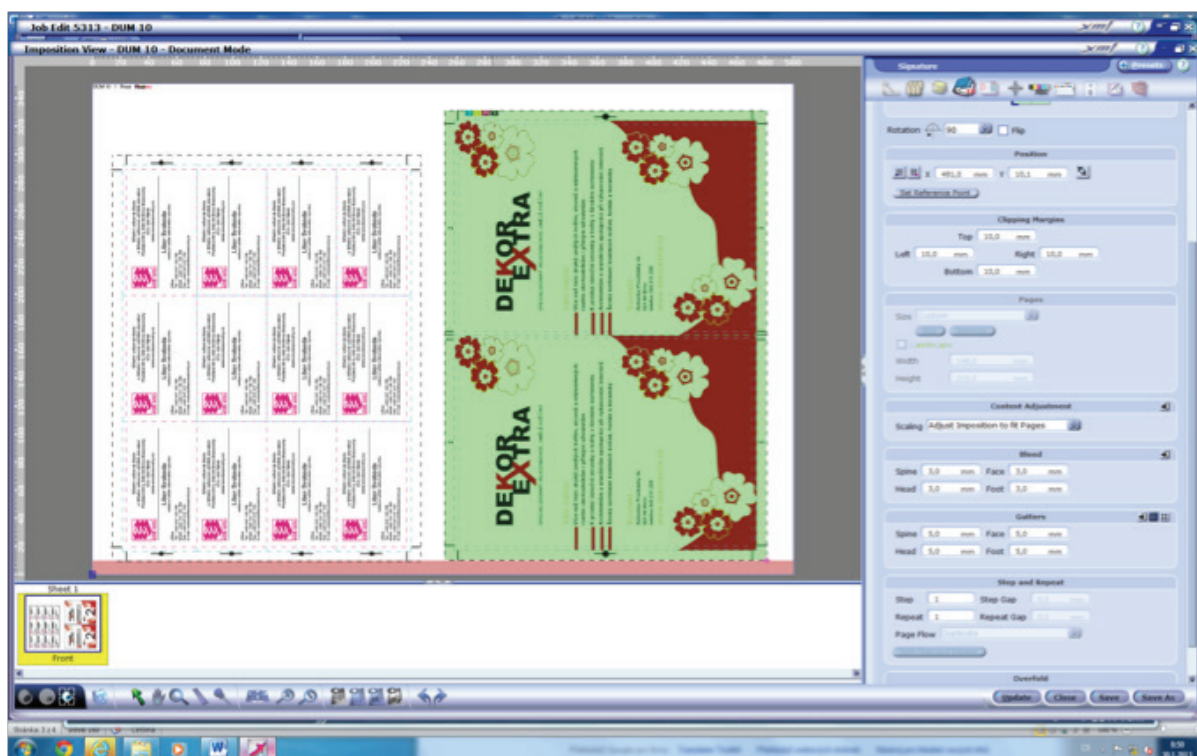


S těmito podklady pracujeme stejně jako by to byla samostatná montáž.

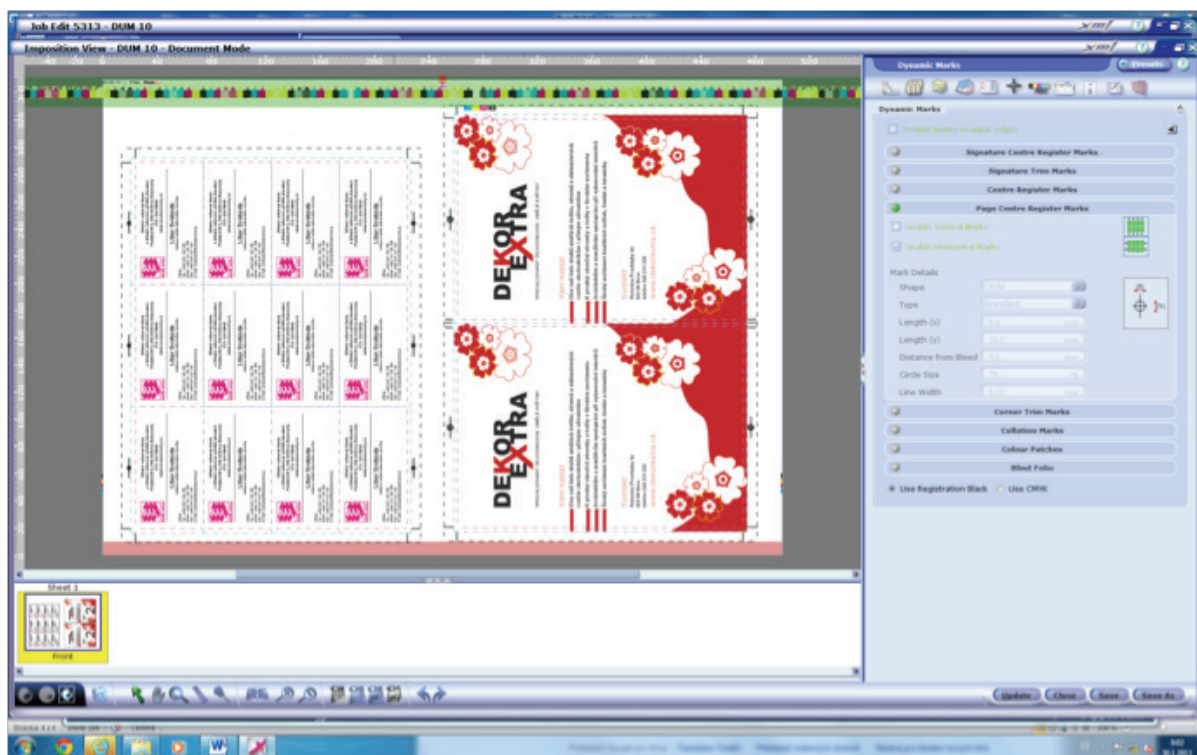
V nabídce Edit Imposition Pattern zadáme počet kusů při tisku druhé tiskoviny.



10.5 Zpracujeme druhou montáž, správně umístíme tak, aby všechny rozdílné rozměry mohly být vyřezány co nejšetrněji.



10.6 Závěrem nezapomeneme montáž opatřit škálou, popisem a značkami pro boční náložky.



Kontrolní otázky:

Kde zadáváme podklad pro druhou práci na stejné montáži?

Mohli bychom vypnout soutiskové značky ze systému a umístit pouze dvě na boční strany montáže?