



INVESTICE DO ROZVOJE VZDĚLÁVÁNÍ



INTEGROVANÁ
STŘEDNÍ ŠKOLA
POLYGRAFICKÁ

XMF, Montážní program

3. URČENÍ TISKOVÝCH ARCHŮ A ZADÁNÍ TISKOVÝCH ZNAČEK PRO KNIHAŘE

www.isspolygr.cz

Vytvořila:
Eva Bartoňková
Vytvořeno dne: 27. 8. 2012

Integrovaná střední škola polygrafická,
Brno, Šmahova 110
Šmahova 110, 627 00 Brno

Interaktivní metody zdokonalující edukaci
na ISSP

CZ.1.07/1.5.00/34.0538

XMF

DUM číslo: 3

Název: Určení TA, zadání tiskových
značek

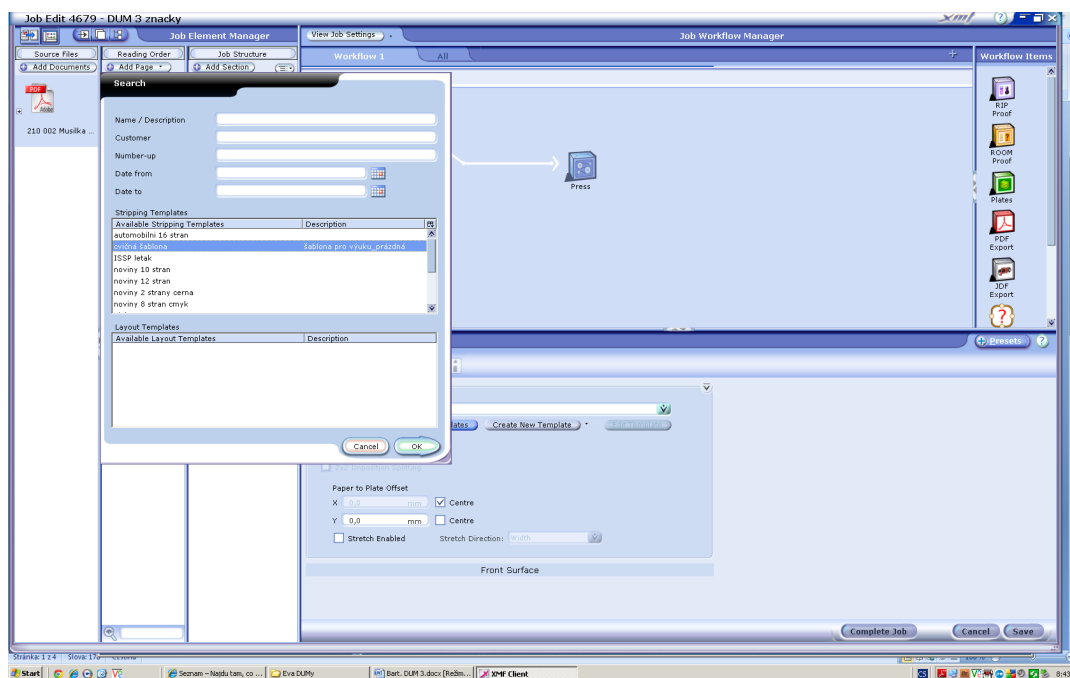
Strana: 1/5

Škola	Integrovaná střední škola polygrafická, Brno, Šmahova 110
Ročník	3. ročník (SOŠ, SOU)
Název projektu	Interaktivní metody zdokonalující proces edukace na ISSP
Číslo projektu	CZ.1.07/1.5.00/34.0538
Číslo a název šablony	III/2 Inovace a zkvalitnění výuky prostřednictvím ICT
Autor	Eva Bartoňková
Tématická oblast	Montážní program XMF
Název DUM	Určení tiskových archů a zadání značek
Pořadové číslo DUM	3
Kód DUM	VY_32_INOVACE_03_OV_BA
Datum vytvoření	27. 8. 2012
Anotace	Prezentace, která objasňuje žákům práci v montážním programu XMF a výběr tiskového archu a umístění tiskařských značek.
Pokud není uvedeno jinak, je uvedený materiál z vlastních zdrojů autora	

3. URČENÍ TA A ZADÁNÍ TISKOVÝCH ZNAČEK PRO KNIHAŘE V SYSTÉMU XMF

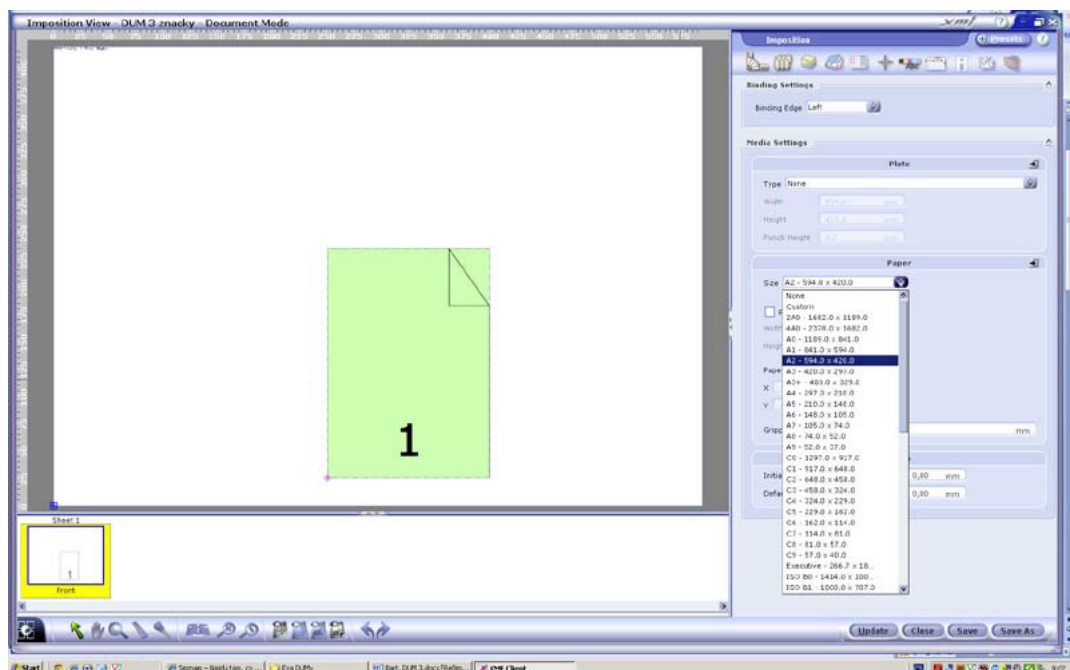
3.1 Dokument ve formátu PDF vložíme do systému XMF, vyplníme, zkontrolujeme a zadáme vstupní údaje.

Pomocí ikony Imposition vybereme z nabídky Search Templates vhodnou šablonu a přiřadíme:

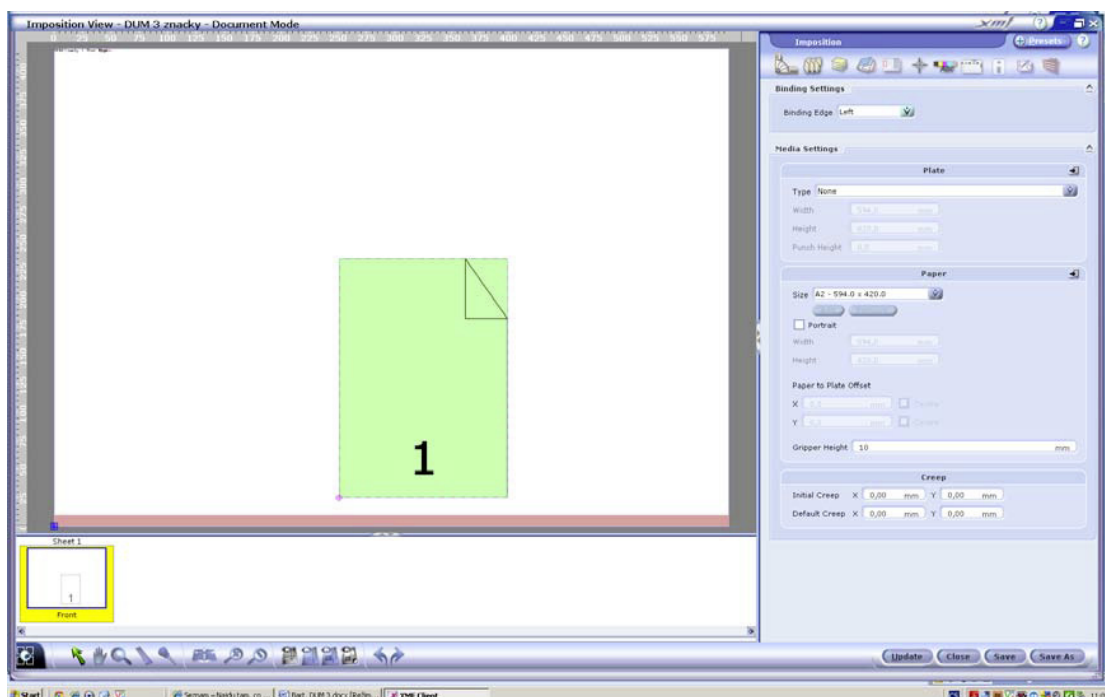


3.2 Pod ikonou Plates v nabídce Imposition rozklikneme Edit Template a pod Media Settings zvolíme požadovaný formát tiskového archu.

TA můžeme vybrat z nabídky nebo sami zadat číselně.

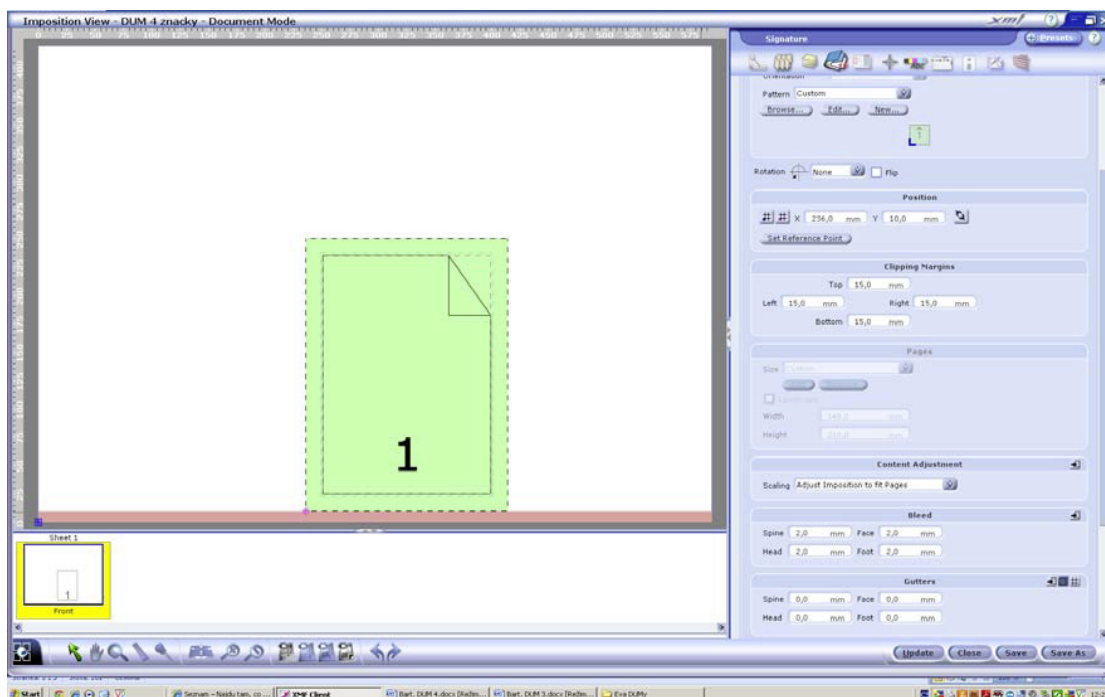


Zde také určujeme záhyt (Gripper Height)



3.3

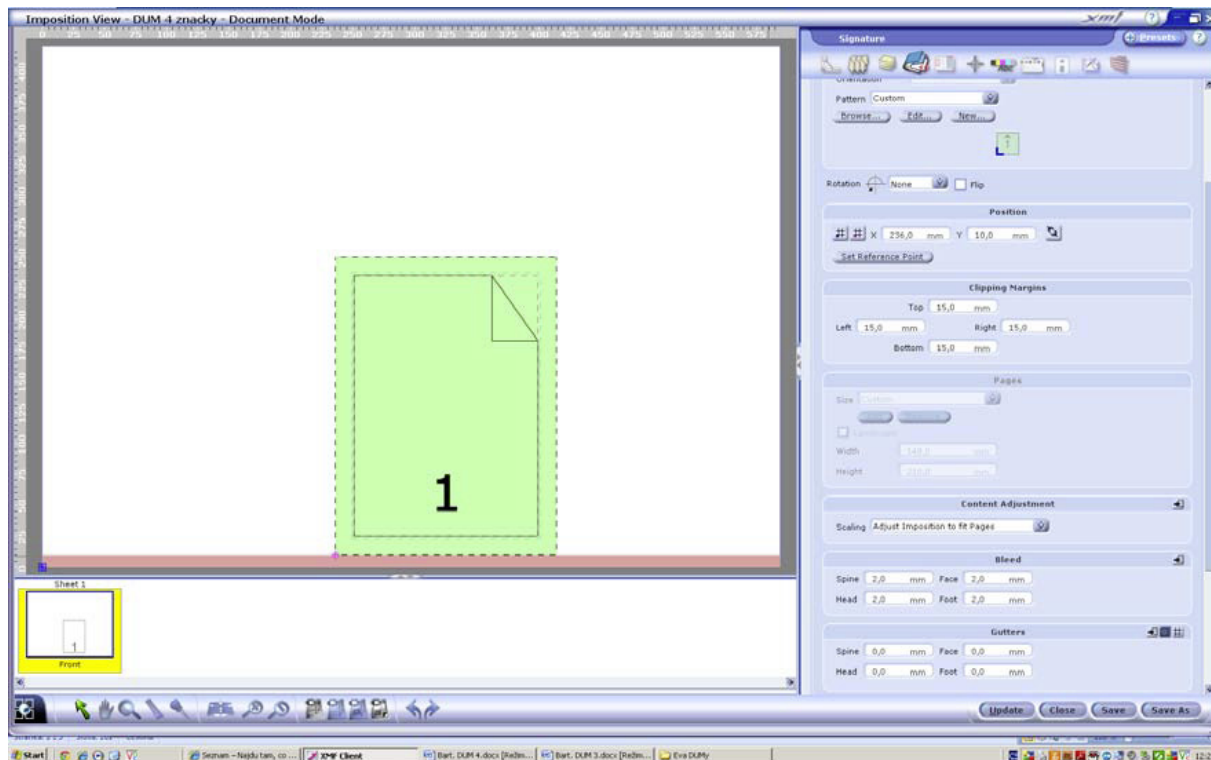
Abychom mohli přiřadit požadované značky, musíme vymezit plochu, na které se budou zobrazovat. To nám umožňuje funkce Clipping Margins pod ikonou Signature settings. V této nabídce použijeme ještě pokyn Bleed, kdy zadáme odstup značek od čistého formátu



3.4

Všechny potřebné značky (ořezové zn., zn. lomu a hřbetní značky) najdeme v nabídce Dynamic Marks.

Tady můžeme vybrat potřebné druhy a upravit jejich rozměry, nejvhodnější pro námi zpracovávanou montáž



Všechny námi vybrané a zpracované značky se nám přiřadí po vložení konkrétního dokumentu.

Kontrolní otázky

Pod kterou ikonou máme možnost určit velikost TA a jaké jsou dva způsoby?
Kde najdeme požadované druhy značek?

Studenti vypracují požadované úkoly na nachystaném papíru a práci odvdají.