



evropský
sociální
fond v ČR



EVROPSKÁ UNIE



MINISTERSTVO ŠKOLSTVÍ,
MLÁDEŽE A TĚLOVÝCHOVY



OP Vzdělávání
pro konkurenceschopnost

INVESTICE DO ROZVOJE VZDĚLÁVÁNÍ



INTEGROVANÁ
STŘEDNÍ ŠKOLA
POLYGRAFICKÁ

Obalová technika

Druhy kartonáže I

www.isspolygr.cz

Vytvořil:
Zbyněk Šenk

Integrovaná střední škola polygrafická,
Brno, Šmahova 110
Šmahova 110, 627 00 Brno

Interaktivní metody zdokonalující edukaci na ISŠP
CZ.1.07/1.5.00/34.0538

Obalová technika

DUM číslo: 6
Druhy kartonáže I

<i>Škola</i>	<i>Integrovaná střední škola polygrafická, Brno, Šmahova 110</i>
<i>Ročník</i>	<i>2. ročník (SOŠ)</i>
<i>Název projektu</i>	<i>Interaktivní metody zdokonalující proces edukace na ISŠP</i>
<i>Číslo projektu</i>	<i>CZ.1.07/1.5.00/34.0538</i>
<i>Číslo a název šablony</i>	<i>III/2 Inovace a zkvalitnění výuky prostřednictvím ICT</i>
<i>Autor</i>	<i>Ing. Zbyněk Šenk</i>
<i>Tematická oblast</i>	<i>Obalová technika</i>
<i>Název DUM</i>	<i>Druhy kartonáže I</i>
<i>Pořadové číslo DUM</i>	<i>06</i>
<i>Kód DUM</i>	<i>VY_32_INOVACE_06_OT_SZ</i>
<i>Datum vytvoření DUM</i>	<i>12. 1. 2013</i>
<i>Anotace</i>	<i>Prezentace seznamuje žáky s druhy kartonáže</i>
<i>V prezentaci byly použity texty z následující publikace:</i>	<i>MACHÁNĚ, Ing. Josef. Obalová technika I: Technologické postupy zpracování papíru a lepenek. Třetí, opravené vydání. Štětí: Střední odborná škola a Vyšší odborná škola obalové techniky, 1999, 13 - 32. ISBN 80 - 86343 - 01 - 4</i>



Integrovaná střední škola polygrafická,
Brno, Šmahova 110
Šmahova 110, 627 00 Brno

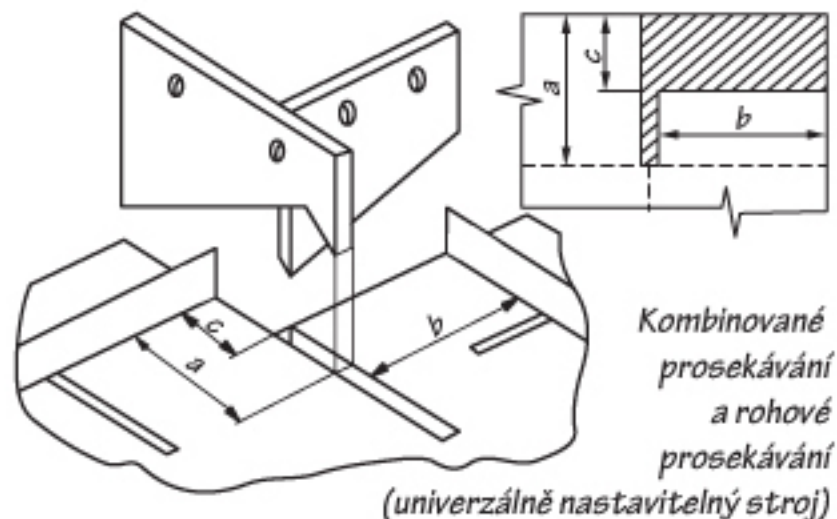
Interaktivní metody zdokonalující edukaci na ISŠP
CZ.1.07/1.5.00/34.0538

Obalová technika

DUM číslo: 6
Druhy kartonáže I

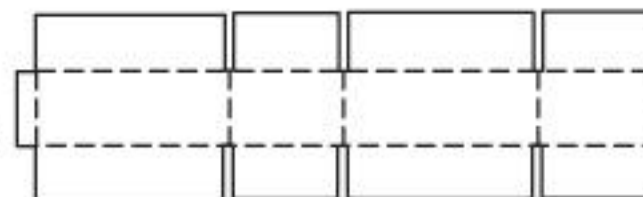
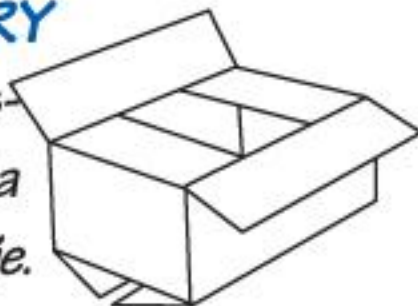
DRUHY KARTONÁŽÍ Z VLNITÉ LEPENKY

Krabice s klopovými uzávěry vyráběné ze tří-, pěti- i sedmivrstvé vlnité lepenky, se používají především jako přepravní obaly. Jsou dodávány v provedení **s přiléhajícími podélnými klopami, s částečně nebo plně překrývajícími podélnými klopami a s přiléhajícími podélnými příčnými klopami.** Podle účelů použití se krabicové přířezy spojují do skládacích krabic sešíváním drátěnými sponkami, skleповáním, nebo přelepováním na hraně lepící páskou. **Tyto druhy krabic mohou být vyráběny technologickými postupy, které používají univerzální, na potřebné rozměry přestavitelné nástroje,** (univerzální archové rýhovací a vysekávací stroje, rotační kombinované rýhovací a vysekávací slotry bez, nebo s tiskovými jednotkami nebo linky, které mechanizují celý výrobní proces včetně spojování).

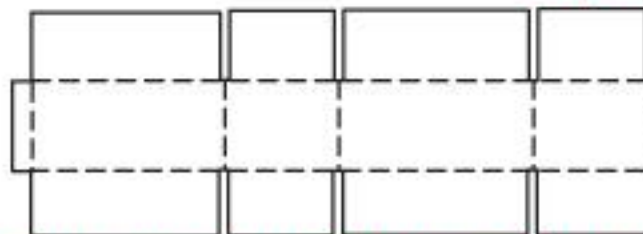
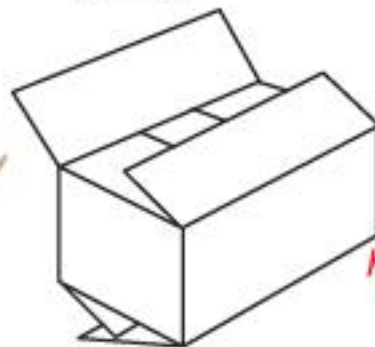


KRABICE S KLOPOVÝMI UZÁVĚRY

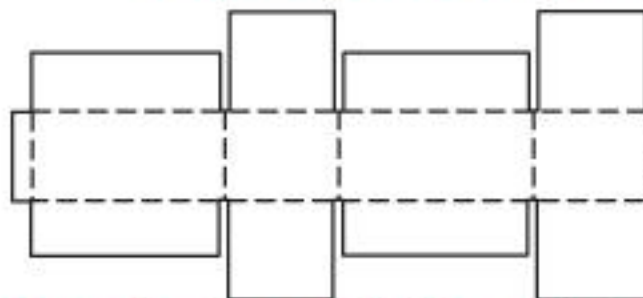
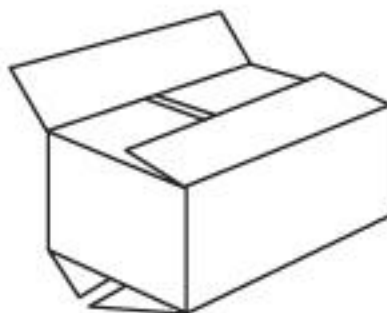
Jsou vyráběné technologickými postupy, které používají univerzální, na potřebné rozměry přestavitelné nástroje.



Klopová krabice s přiléhajícími podélnými klopami



Klopová krabice s částečně (případně i plně) přecházejícími podélnými klopami



Klopová krabice s přiléhajícími podélnými i příčnými klopami



TVAROVĚ VYSEKÁVANÉ KARTONÁŽE

se vyrábějí ze dvou-, tří- a pětivrstvých vlnitých lepenek v nejrůznějších skládatelných konstrukcích, které umožňují řešit četné další funkce obalů. Je to vnitřní fixace zabaleného zboží, vybavení odnosnými rukojeťmi, spojování dna skládáním, spojování skládáním do prostorového stavu, vybavení zásuvnými klopami, úprava pro čtyřmístné skleповání, úprava pro skládání do prostorového stavu při současném rozložení slepovaného dna, úprava pro funkci přepravních lísek na ovoce a zeleninu, a celá řada dalších možností a variantních řešení.

*Tyto konstrukční druhy kartonáží se od klopových krabic liší tím, že **pro každé konstrukční řešení i pro rozdílnou velikost stejného konstrukčního řešení, je třeba zhotovit vysekávací a rýhovací (perforovací) ploché, nebo válcové nástroje pro vysekávání a tvarování krabicových přířezů.** Vysekávání a tvarování se podle velikosti výrobní série provádí buď na jednoduchých vysekávacích, nebo kombinovaných tiskových a vysekávacích strojích.*

TVAROVĚ VYSEKÁVANÉ KARTONÁŽE

Pro každé konstrukční řešení (i jinou velikost) je třeba zhotovit nový výsekový nástroj.

