



evropský  
sociální  
fond v ČR



EVROPSKÁ UNIE



MINISTERSTVO ŠKOLSTVÍ,  
MLÁDEŽE A TĚLOVÝCHOVY



OP Vzdělávání  
pro konkurenceschopnost

INVESTICE DO ROZVOJE VZDĚLÁVÁNÍ



INTEGROVANÁ  
STŘEDNÍ ŠKOLA  
POLYGRAFICKÁ

# Dokončující zpracování Pasparty

[www.isspolygr.cz](http://www.isspolygr.cz)

Vytvořil:  
**Bc. Eva Veselá**  
11. 4. 2013

Integrovaná střední škola polygrafická,  
Brno, Šmahova 110  
Šmahova 110, 627 00 Brno

Dokončující zpracování

DUM číslo: 19  
Název tohoto DUM  
Pasparty

Interaktivní metody zdokonalující edukaci na ISŠP  
CZ.1.07/1.5.00/34.0538

<b>Škola</b>	<b>Integrovaná střední škola polygrafická, Brno, Šmahova 110</b>
<b>Ročník</b>	<b>3 (SOŠ, SOU)</b>
<b>Název projektu</b>	<b>Interaktivní metody zdokonalující proces edukace na ISŠP</b>
<b>Číslo projektu</b>	<b>CZ 1.07/1.5.00/340538</b>
<b>Číslo a název šablony</b>	<b>III/2 inovace a zkvalitnění výuky prostřednictvím ITC</b>
<b>Autor</b>	<b>Bc. Eva Veselá</b>
<b>Tematická oblast</b>	<b>Dokončovací zpracování</b>
<b>Název DUM</b>	<b>Pasparty</b>
<b>Pořadové číslo DUM</b>	<b>19</b>
<b>Kód DUM</b>	<b>VY_32_INOVACE_19_DZ_VE</b>
<b>Datum vytvoření</b>	<b>11. 4. 2013</b>
<b>Anotace</b>	<b>Učební materiál určený k seznámení se s druhy a možnostmi využití paspart</b>

**Pokud není uvedeno jinak je uvedený materiál z vlastních zdrojů autora**

**Název „ pasparta “ je  
odvozena od francouzského  
passe-par-tout  
což přeložíme  
hodící se na vše.**

# Pasparta je

- papírový
- kartonový
- lepenkový

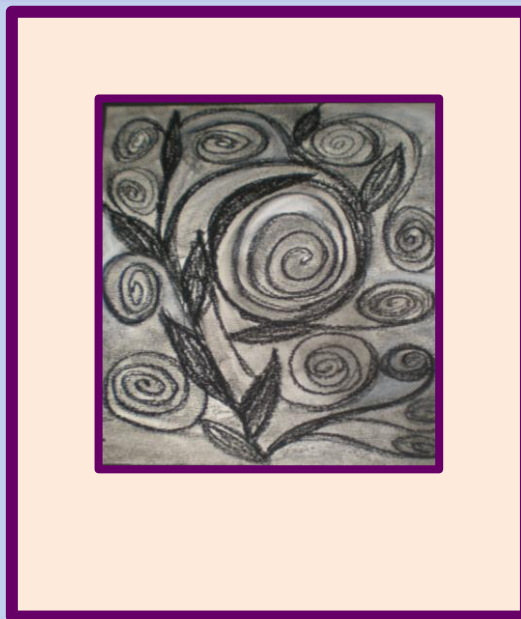
**rámeček zakrývající  
okraje obrázku.**



# **Druhy paspart :**

## **Jednoduché pasparty**

- **jednoduchá s nalepeným obrázkem**
- **dvojlistová s výřezem**
- **spojovaná s výřezem**



**Jednoduchá  
pasparta  
s nalepeným  
obrázkem**



## **Dvoulistová kartonová pasparta s výřezem**





## **Dvoulistová spojovaná pasparta s výřezem**



## **Pasparty s fazetou**

- **řezaná z bílé paspartové lepenky**
  - **řezaná z lemovanou fazetou - vídeňská**
- **se slepovanou dutou fazetou - pařížská**
  - **se skládanou dutou fazetou – akvarelová**
- **kombinovaná s dutou fazetou**

**PASPARTY NÁROČNĚJŠÍ NA ZPRACOVÁNÍ**

## **Zásady výřezu – okénka**

- **nezakrýváme čísla stran a podpis autora**
- **grafické listy nesmíme ořezávat**
- **obrázky nelepíme v celé ploše na podklad**

## **Velikost pasparty**

**šířka okrajů může být různá a určíme ji podle velikosti obrázku**

**Rozdělení okrajů je u všech paspart stejný – vrchní strana a boční strany stejná šířka, dole okraj širší. Je nutné dodržet, větší okraj dole z důvodu optického klamu. Zdá se, že obrázek padá.**





## **Materiál používaný na zpracování paspart**

- **lepenka - bílá ruční – hladká, lehká, tloušťka 2-3mm**
- **papíry – různé druhy, kvalita, plošná hmotnost, barva**
- **kartony – různé druhy, barvy, na jednoduché i pasparty s fasetou**
- **knihařská plátna – potahování vrchních stran, lemování při zasklívání paspart**



**Všechny druhy paspart mají široké využití.**

**Jsou určeny k ukládání do sbírek (jednoduché pasparty)**

**Následně se mohou pasparty zasklívat nebo nechat rámovat.**

# KONTROLNÍ OTÁZKY

- **CO JE TO PASPARTA**  
**rámeček zakrývající okraje obrázku**
- **MEZI JEDNODUCHÉ PASPARTY**  
**ŘADÍME**  
**s nalepeným obrázkem, dvoulistové**  
**kartonové s výřezem, spojované**  
**s výřezem**

- **JAKÁ LEPENKA SE NEJČASTĚJI  
POUŽÍVÁ NA ZPRACOVÁNÍ  
PASPART  
bílá, ruční, 2-3mm silná**
- **Z JAKÉHO DŮVODU MUSÍ BÝT  
SPODNÍ OKRAJ VŽDY VĚTŠÍ  
jinak vzniká optický klam, že  
obrázek padá**

# ZDROJ

**Král . J., Adjustace grafické tvorby  
a sbírek, pasparty, knihařské zasklení, desky,  
krabice, alba. Brno : Knihař, 2003 ,  
ISBN 80-86292-02-9**