



evropský
sociální
fond v ČR



EVROPSKÁ UNIE



MINISTERSTVO ŠKOLSTVÍ,
MLÁDEŽE A TĚLOVÝCHOVY



OP Vzdělávání
pro konkurenceschopnost

INVESTICE DO ROZVOJE VZDĚLÁVÁNÍ



INTEGROVANÁ
STŘEDNÍ ŠKOLA
POLYGRAFICKÁ

VÝTVARNÁ KULTURA

12. Klasicismus a Empír

www.isspolygr.cz

Vytvořil:
Lenka Tichá

Integrovaná střední škola polygrafická,
Brno, Šmahova 110
Šmahova 110, 627 00 Brno

Interaktivní metody zdokonalující edukaci na ISŠP
CZ.1.07/1.5.00/34.05381

9-Výtvarná kultura

DUM číslo: 12
Klasicismus a Empír DUM

Škola	Integrovaná střední škola polygrafická, Brno, Šmahova 110
Ročník	2. ročník (SOŠ, SOU)
Název projektu	Interaktivní metody zdokonalující proces edukace na ISŠP
Číslo projektu	CZ.1.07/1.5.00/34.0538
Číslo a název šablony	III/2 Inovace a zkvalitnění výuky prostřednictvím ICT.
Autor	Mgr. Lenka Tichá
Tematická oblast	Výtvarná kultura – specifika kultury a písma
Název DUM	KLASICISMUS A EMPÍR
Pořadové číslo DUM	12
Kód DUM	VY_32_INOVACE_12 –VK_TI
Datum vytvoření	1.3 . 2013
Anotace	Klasicismus a Empír, seznámí s moderním myšlením člověk 18. a 19. stol. na rozdíl od barokního náboženského dogmatismu. Nový obraz společnosti v kultuře a celkovém životě této doby .

KLASICISMUS

- je to styl francouzské buržoazní revoluce na přelomu 18. a 19. století
- počátky jsou již v období francouzského baroka
- z hlediska filozofického je klasicismus součástí nového racionálního přístupu k životu
- vznikl na protest proti baroknímu honosnému a přezdobenému umění
- předpokladem je zájem o antické umění, souvisí s archeologickými objevy a vykopávkami
- nálezy z období starého Říma , Pompejí a Herkulanea



Hradec nad Moravicí, typická stavba českého klasicismu



Vykopávky v Herkulaneu

POJEM KLASICISMUS

**z lat. classicus = vynikající, vzorový, dokonalý
základní znaky**

- rozpad slohové jednoty
- umělecký styl, který byl reakcí na baroko
- podstatou zobrazování je pravda a řád v přírodě
- **klasicismus** vyznává rozum, pravidla a řád
- typickými znaky jsou jednoduchost, vyrovnanost a přesnost uspořádání

Největším autorem klasicistních komedií a jedním z nejvýznamnějších světových autorů vůbec byl Moliér

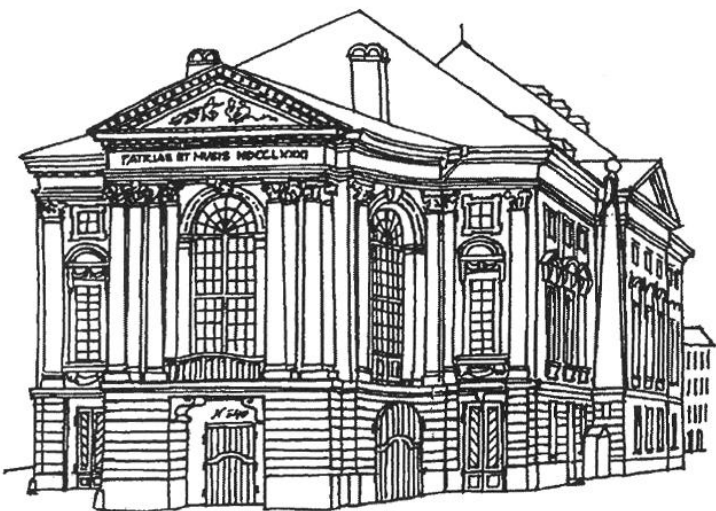
ÚKOL č.1: Zjisti z odkazu více informací o klasicismu



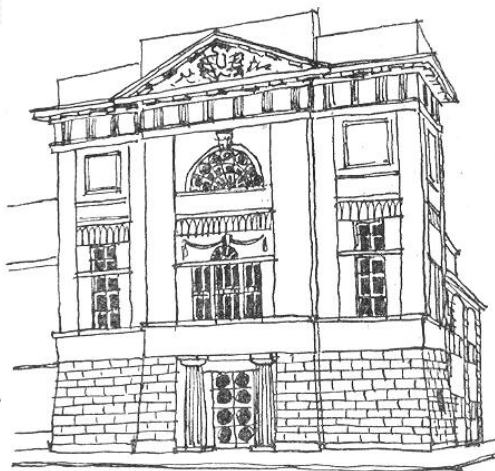
MOLIERE
Né à Paris en 1620, Mort à Paris le Vendredi 17 Fevrier 1673.

ZNAKY KLASICISMU

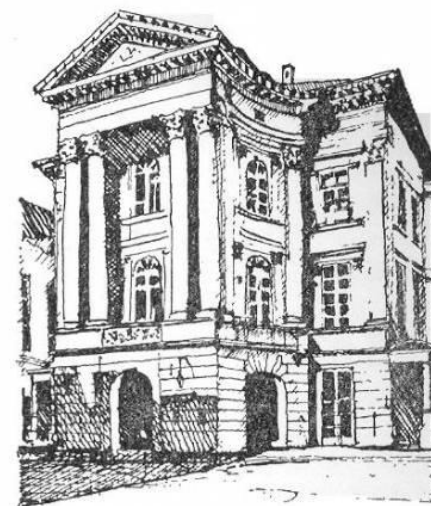
- napodobování slohů minulosti
- nejprve příklon k antice
- později v 19. století k románskému slohu, gotice, renesanci, baroku
- vedoucí země klasicismu Francie
- období Ludvíka XV., XVI.
- umělecký sloh VFR – Velké francouzské revoluce
- dozníval v době Napoleonově – EMPÍR



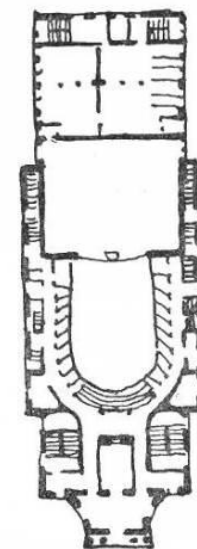
Stavovské divadlo – původní vzhled
(podle rytiny V. Morstadta z r. 1830)



▲
Celnice u Hybernů v Praze, J. Fischer,
1808—11



▲
Tylovo (původně Stavovské) divadlo
v Praze,
A. Haffenecker, 1783,
pohled a půdorys



EMPÍR

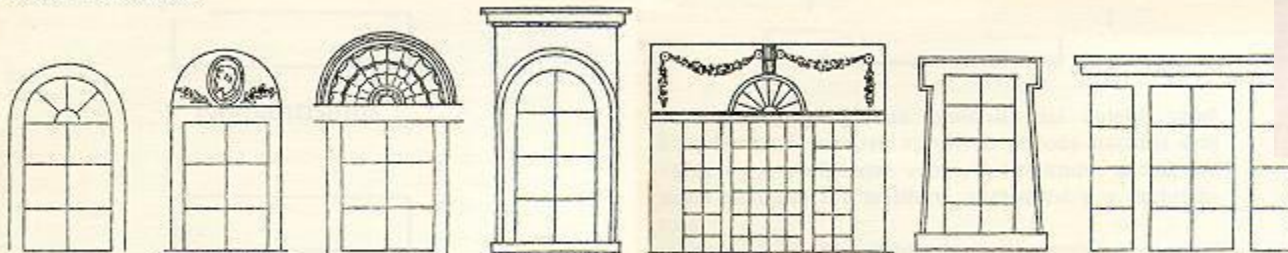
je další fází klasicismu na počátku 19. století
přesně se datuje od roku 1804, za vlády Napoleona Bonaparte
slovo pochází z francouzského slova **empire** = impérium, císařství
projevuje se hlavně v nábytku, který má typické tvary
nohy u stolů a u všeho nábytku jsou často zakončeny zvířecími tlapami
v architektuře je vzorem antika a Egypt



ARCHITEKTURA

hlavně ve Francii se staví nové typy staveb
památníky, divadla, muzea
převládá přesnost a symetrie
napodobování antických tvarů – sloupy a štíty
antická kultura je považována za vrchol slohové dokonalosti
kromě Francie se klasicismus projevil v Rusku, Anglii, Itálii a USA

EMPIROVÁ OKNA



Půlkruhové paprskovitě dělené zakončení, výplň s medailónem, štuková mušle, půlkruhově zakončené okno v pravouhlém orámování

Praha - U hybernů - vignolský (palladiovský) motiv, šambrána s ušima dolů rozšířená, redukovaná podoba trojdílného vignolského motivu

typické tvary oken a sloupů
charakteristické dekorativní prvky

KLASICISTNÍ A EMPIROVÉ ORNAMENTY



nejtypičtější kl. ornament

kromě uvedených se znovu užívá většina ornamentiky jako v renesanci



tzv. boží oko



rozeta ve věnci



medailón s profilem tzv. imperátora



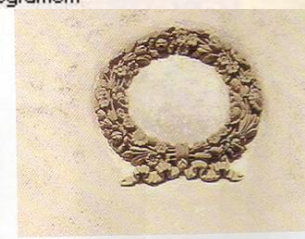
mušle



medailón s oblíbeným znamením čtyřky s kotvou, doplněný monogramem



medailón rámovaný hádkem



VÝZNAMNÉ PAMÁTKY EMPÍRU A KLASICISMU

Francie Versailles – Jules Hardouin Mansar

představitelem mladší generace architektů
u dvora Ludvíka XIV. upravil část Versailles

Malý Trianon Jacques-Ange Gabriel
1751-1775, dvorní architekt Ludvíka XV.



VÝZNAMNÉ PAMÁTNÍKY PAŘÍŽE

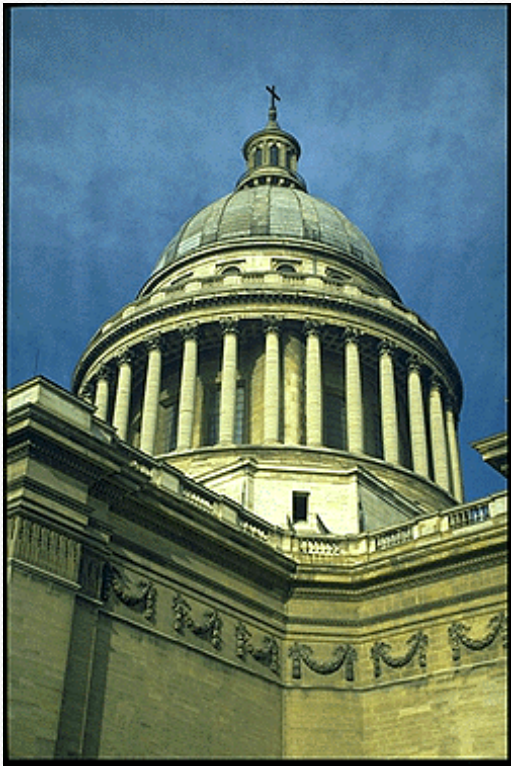
Pantheon

Jacques Soufflot

původně kostel sv. Jenovéfy

púdorys řeckého kříže 1791

Slavín k poctě velkých mužů Francie



Vítězný oblouk

Jean-François Chalgrin

na náměstí Étoile vybudován

po vítězství Napoleona

u Slavkova



kostel sv. Maří Magdalény

Pierre Vignon

původně památník Velké armády

Napoleonovy

VÝZNAMNÉ PAMÁTKY ANGLIE

vznikají krásné reprezentační stavby v Londýně
nový styl zavedli Robert a James Adamovi – Adam Style
vznikají známé budovy **Národní galerie** a **Britské muzeum**



Národní galerie Londýn – William Wilkins
Londýnská National Gallery na Trafalgar square



Britské muzeum sbírký více než sedmi miliónů
exponátů ze všech kontinentů světa, ukazují
historii lidstva od počátku až do současnosti,
uprostřed dvorany je čítárna Britského muzea

VÝZNAMNÉ PAMÁTKY USA

klasicismus přenesli do Ameriky francouzští architekti, hlavní památky jsou ve Washingtonu největší a nejvýznamnější je washingtonský Kapitol



Lincolnův památník



VÝZNAMNÉ PAMÁTKY V NĚMECKU

Brandenburská brána

je typickým příkladem německého klasicismu

ÚKOL č. 2: Jaký význam měla Brandenburská brána z hlediska historického a politického



MALÍŘSTVÍ

- nedochovaly se žádné antické obrazy
- klasicistní malíři se inspirovali antickými sochami
- důraz je kladen na přesnou kresbu
- ideální proporce a výraznou objemovost
- barva nemá význam, jen koloruje
- nejvýznamnější byl dvorní malíř Napoleona



Jacques – Louis David

ÚKOL č. 3: Zjistí zajímavosti o dvorním slavném malíři Napoleona



Madame Recamier



Přísaha Horatiů



MALÍŘSTVÍ

Jean Auguste Dominique Ingres

byl Davidovým nejtalentovanějším žákem, skvělý kreslíř a malíř portrétů i aktů inspiroval se renesancí a Raffaelem Santim

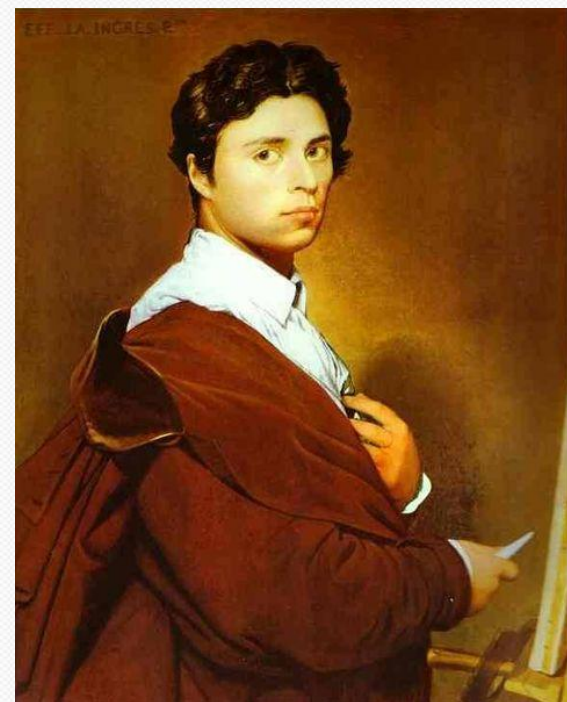
ÚKOL č. 4: Zjisti více informací o vztahu mezi Ingrsem a Davidem vyjdi z odkazů na internetu



slečna Rivierová, vliv Raffaela Santi



Turecké lázně, existuje několik variant



Autoportrét z roku 1804

ČESKÝ KLASICISMUS A EMPÍR

- objevuje se až koncem 18. stol., významná je tvorba malířů i architektů
- [Ignác František Platzer](#) byl významnou osobností přechodu od baroka ke klasicismu
- vyzdobil mnoho zámků a kostelů
- vláda osvíceného panovníka Josefa II. přinesla plno reforem, zrušení nevolnictví, toleranční patent
- začíná období národního obrození
- zakládají se nové společnosti, např. **Společnost vlasteneckých přátel umění**, předchůdce Národní galerie
- roku 1799 vzniká **Akademie**, roku 1818 vzniká **Vlastenecké museum** v Čechách
- staví se vily, zámky s anglickými parky, vznikají veřejné parky a sady: Klamovka, Stromovka, Chotkovy sady, Kinského zahrada



Integrovaná střední škola polygrafická,
Brno, Šmahova 110
Šmahova 110, 627 00 Brno

Interaktivní metody zdokonalující edukaci na ISŠP
CZ.1.07/1.5.00/34.05381

9-Výtvarná kultura

DUM číslo: 12
Klasicismus a Empír

Strana: 15

NEJVÝZNAMNĚJŠÍ STAVBY



Zámek Kačina

Rudolfinum



Dům umělců (Rudolfinum) v Praze,
J. Zítěk a J. Schulz, 1874—84
pohled a půdorys



Integrovaná střední škola polygrafická,
Brno, Šmahova 110
Šmahova 110, 627 00 Brno

Interaktivní metody zdokonalující edukaci na ISŠP
CZ.1.07/1.5.00/34.05381

9-Výtvarná kultura

DUM číslo: 12
Klasicismus a Empír

Strana: 16

NEJVÝZNAMNĚJŠÍ MALÍŘI

Antonín Mánes



ÚKOL 5: Seznam se blíže s osobností A. Mánesa, kteří čeští malíři na něj navázali, která významná literární osobnost A. Mánesa inspirovala

NEJVÝZNAMNĚJŠÍ MALÍŘI

František Tkadlík

Potopa



Víra, naděje a láska



Integrovaná střední škola polygrafická,
Brno, Šmahova 110
Šmahova 110, 627 00 Brno

Interaktivní metody zdokonalující edukaci na ISŠP
CZ.1.07/1.5.00/34.05381

9-Výtvarná kultura

DUM číslo: 12
Klasicismus a Empír

Strana: 18

ZDROJE

ČERNÁ, Marie. *Dějiny výtvarného umění*. ISBN 9788085970746.

ODEHNALOVÁ, Alena. PHDR. ALENA ODEHNALOVÁ.

Vybrané kapitoly z dějin kultury. 1. vyd. Brno: CERM, 1997, 212 s. ISBN 80-720-4058-8.

Klasicismus a empír - Referáty. [online]. 16. 01. 2007, 08:42. [cit. 2013-12-20]. Dostupné z:

<http://referaty.superstudent.cz/materialy/klasicismus-a-empir>

Braniborská brána. [online]. [cit. 2013-12-20]. Dostupné z: <http://berlin-pruvodce.cz/braniborska-brana>

Jacques-Louis David. [online]. 11. 5. 2008. [cit. 2013-12-20]. Dostupné z:

http://www.artmuseum.cz/umelec.php?art_id=456

Jean-Auguste-Dominique Ingres. [online]. [cit. 2013-12-20]. Dostupné z:

<http://www.artchiv.info/GALERIE/MALIR/10039--Jean-Auguste-Dominique-Ingres.html>

Ignác František Platzer: Sv. Jan Nepomucký. [online]. [cit. 2013-12-20]. Dostupné z:

<http://www.ceskatelevize.cz/ct24/kultura/203263-ignac-frantisek-platzer-sv-jan-nepomucky/>

Rudolfinum. [online]. 18. 7. 2013 v 12:18. [cit. 2013-12-20]. Dostupné z:

<http://cs.wikipedia.org/wiki/Rudolfinum>

Palác U Hybernů, historie. [online]. 2009. vyd. [cit. 2013-12-20]. Dostupné z:

<http://www.hybernia.eu/cs/historie.html>

Antonín Mánes: Krajina se zříceninou opatství v Kelso. [online]. [cit. 2013-12-20]. Dostupné z:

<http://www.ceskatelevize.cz/ct24/kultura/160061-antonin-manes-krajina-se-zriceninou-opatstvi-v-kelso/>

Tkadlík František (1786-1840). [online]. [cit. 2013-12-20]. Dostupné z: [http://www.marold.cz/tkadlik-](http://www.marold.cz/tkadlik-frantisek-1786-1840)

[frantisek-1786-1840](http://www.marold.cz/tkadlik-frantisek-1786-1840)