



evropský
sociální
fond v ČR



EVROPSKÁ UNIE



MINISTERSTVO ŠKOLSTVÍ,
MLÁDEŽE A TĚLOVÝCHOVY



OP Vzdělávání
pro konkurenceschopnost

INVESTICE DO ROZVOJE VZDĚLÁVÁNÍ



INTEGROVANÁ
STŘEDNÍ ŠKOLA
POLYGRAFICKÁ

VÝTVARNÁ KULTURA

11. Baroko

www.isspolygr.cz

Vytvořil:
Lenka Tichá

Integrovaná střední škola polygrafická,
Brno, Šmahova 110
Šmahova 110, 627 00 Brno

Interaktivní metody zdokonalující edukaci na ISŠP
CZ.1.07/1.5.00/34.05381

9-Výtvarná kultura

DUM číslo: 11
Baroko

Škola	Integrovaná střední škola polygrafická, Brno, Šmahova 110
Ročník	1. ročník (SOŠ, SOU)
Název projektu	Interaktivní metody zdokonalující proces edukace na ISŠP
Číslo projektu	CZ.1.07/1.5.00/34.0538
Číslo a název šablony	III/2 Inovace a zkvalitnění výuky prostřednictvím ICT.
Autor	Mgr. Lenka Tichá
Tematická oblast	Výtvarná kultura – specifika kultury a písma
Název DUM	BAROKO
Pořadové číslo DUM	11
Kód DUM	VY_32_INOVACE_11-VK_TI
Datum vytvoření	18.2. 2013
Anotace	Žáci se snaží pochopit prostřednictvím obrazů a soch složitou dobu a postavení církve, která ovlivňovala myšlení lidí prostřednictvím umění.

BAROKO V ITÁLII

- základy baroka položil renesanční sochař a malíř **Michelangelo**
- celé baroko je inspirováno snahou postavit se renesanci na odpor
- obnovení a posílení křesťanského mravního zákona
- řeší se hlavně otázku víry, rozumu a společenských vztahů



PERIODIZACE

- rané baroko 16. stol
- vrcholné baroko konec 17. stol.
- pozdní baroko 40. až 90. léta 18. stol.

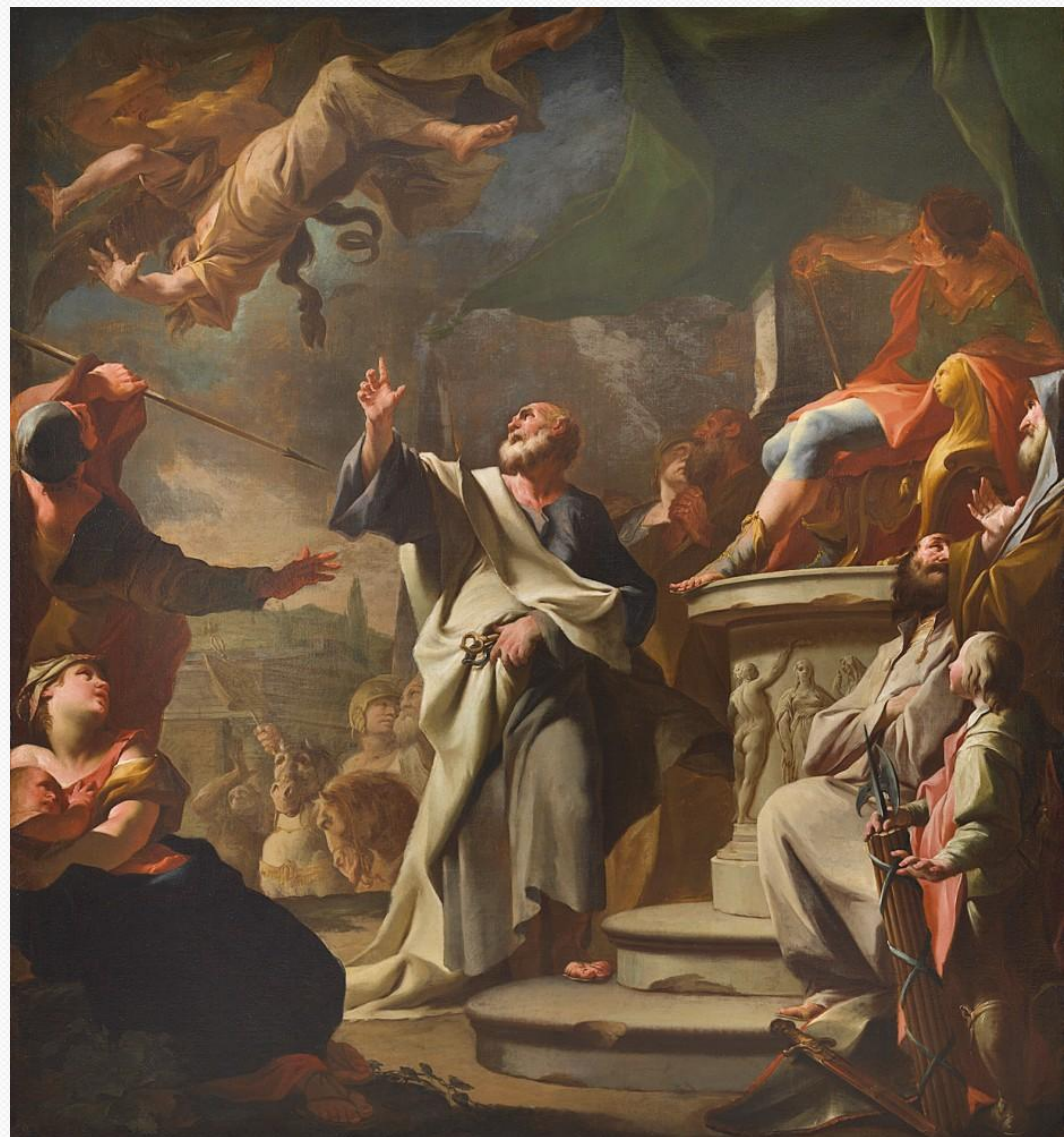
slovo BAROKO

- se odvozuje buď od francouzského „baroque“
- znamená to podivný, nepravidelný
- absurdní nebo groteskní
- původ pojmu baroko byl také vyjádřen v portugalském slově ‚barrocco‘
- klenotníci tak označovali velké perly nepravidelných tvarů



ZNAKY BAROKA

- je opakem renesance
- rozbíjí ucelenou formu renesance
- zdůrazňuje pohyb a napětí
- odvrací se od přírody a vnějšího světa
- umění slouží propagaci křesťanství a posílení víry
- robustnost postav kontrastuje s nadpozemskou duchovností jejich tváří



Obraz Svatého Petra při souboji se Šimonem Mágem od Paula Trogera

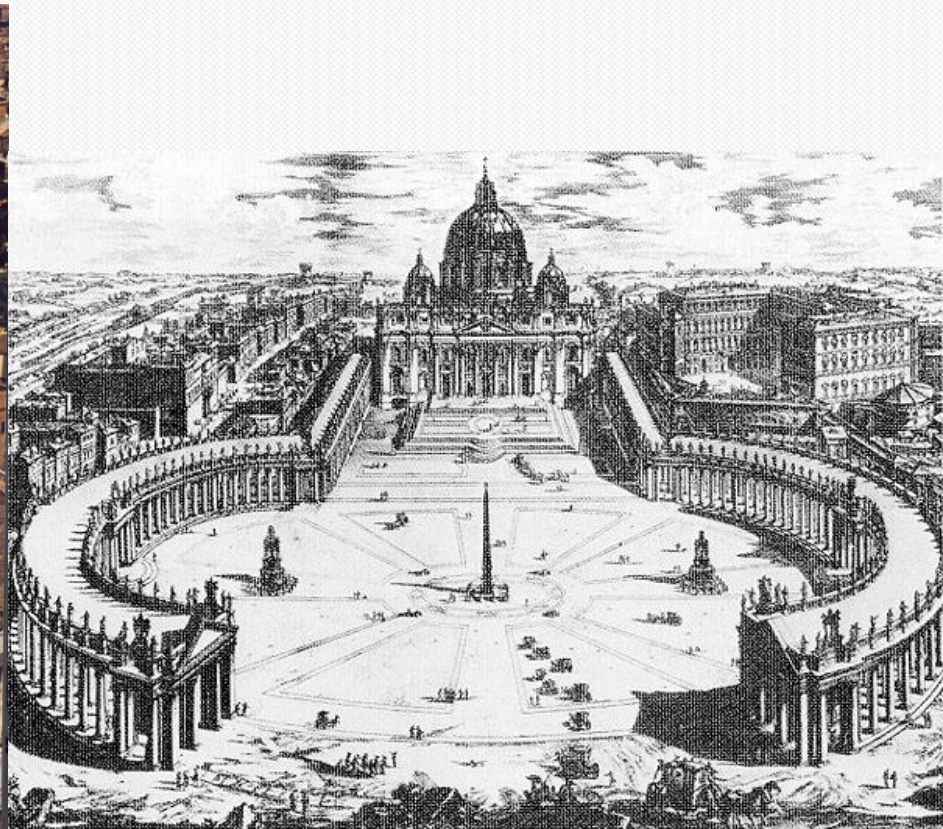
ARCHITEKTURA

- rozvíjí prostor do hloubky
- klade důraz na šikmé a zakřivené linie
- pokroucené plochy, nápadné zkratky
- dynamické a pokroucené tvary
- klenby i stěny bývají pokryty bohatým štukem
- častá fresková výzdoba
- převládá církevní architektura



VÝZNAMNÉ STAVBY BAROKA

- chrám svatého Petra v Římě má dlouhou historii s počátky v antice
- původní stavba byla křesťanskou baziliku
- přestavěli ji v renesanci **Bramante** a **Michelangelo**
- velkolepou stavbu dokončil **Lorenzo Bernini** v baroku
- vytvořil nádherné oválné náměstí s kolonádou



Integrovaná střední škola polygrafická,
Brno, Šmahova 110
Šmahova 110, 627 00 Brno

Interaktivní metody zdokonalující edukaci na ISŠP
CZ.1.07/1.5.00/34.05381

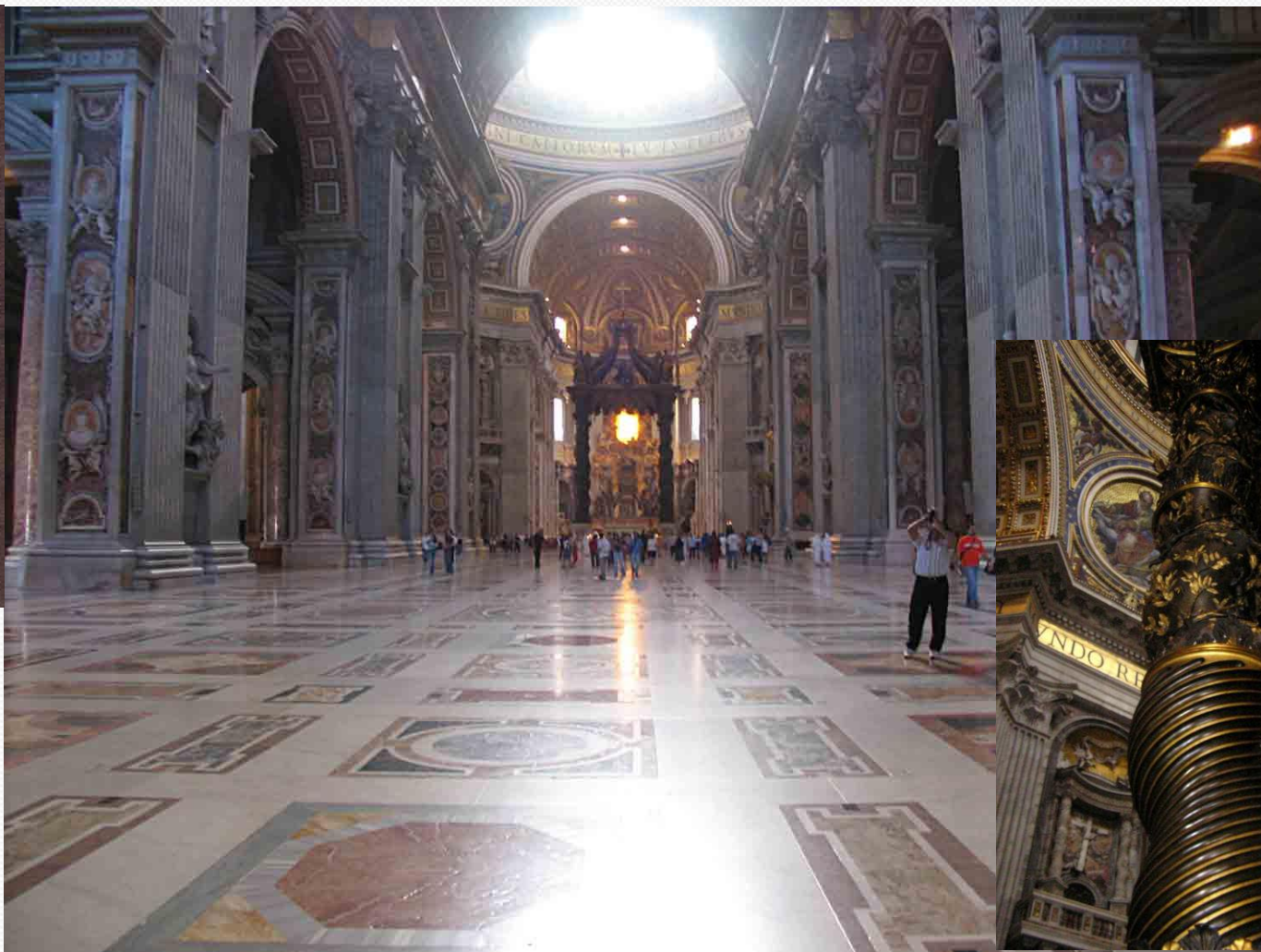
9-Výtvarná kultura

DUM číslo: 11
Baroko

Strana: 7

LORENZO BERNINI

chrám sv. Petra Řím a baldachýn



architekt a sochař, vytvořil:
schodiště ve Vatikánu
kolonádu před chrámem
sv. Petra a bronzový
baldachýn v chrámu sv. Petra
mnohé sochy

Integrovaná střední škola polygrafická,
Brno, Šmahova 110
Šmahova 110, 627 00 Brno

Interaktivní metody zdokonalující edukaci na ISŠP
CZ.1.07/1.5.00/34.05381

9-Výtvarná kultura

DUM číslo: 11
Baroko

Strana: 8



chrámu sv. Petra se nachází
další díla **Lorenza Bernini**
ún sv. Petra
náhrobky papežů

náhrobek papeže Alexandra

náhrobek papeže Urbana

Bronzový baldachýn, velkolepá kazatelna pro papeže
nad hrobem sv. Petra, 1624 -1633 v bazilice sv. Petra
ve Vatikánu, výška kolem 29 metrů. Na mramorových
podstavcích s erby papeže a rodu Barberini stojí
kroucené sloupy zdobené zlatými lístky, horní část
baldachýnu tvoří voluty a sochy andělů



LORENZO BERNINI SOCHAŘ

Díla s náboženskou tematikou



detail vyjádření
hlubokého citového
vytržení - EXTÁZE



Blahoslavená Ludovica Albertoni

← Vidění sv. Terezie

NEJZNÁMĚJŠÍ DÍLA OVLIVNĚNÁ ANTIKOU

Apollón a Dafné, detail sochařské dokonalosti Lorenza Bernini, velká dramatická výrazu



Apollon a Dafné - Řím



FRANCESCO BORROMINI

významná stavba kostela san Carlo alle quattro fontane v Římě

ÚKOL 1: Zapsat z odkazu i vlastních zdrojů více informací o

Francescu Borrominim

kupole kostela san Carlo alle quattro fontane



složitá a geometricky dokonalá architektura dynamismus zvlněné fasády, složité půdorysy



Integrovaná střední škola polygrafická,
Brno, Šmahova 110
Šmahova 110, 627 00 Brno

Interaktivní metody zdokonalující edukaci na ISŠP
CZ.1.07/1.5.00/34.05381

9-Výtvarná kultura

DUM číslo: 11
Baroko

Strana: 12

FRANCOUZSKÉ BAROKO

- **Francois Mansart** vytvořil **mansardovou** střecha – nový prvek v architektuře, podlomená střecha s okny
- **Jules Hardouin – Mansart**, přestavba zámku Versailles
- **André le Notre**, zahrady ve Versailles, propojil architekturu s francouzským parkem



mansardová střecha je dvakrát zalomená tvoří dvě roviny různého sklonu, typické pro barokní architekturu

ÚKOL 2: Zjisti a zapiš přesněji k čemu sloužily mansardy v baroku a k čemu slouží dnes



mansarda dnes podkrovní byt



barokní přestavba zámku ve Versailles a krásný park francouzského typu

ANGLICKÉ BAROKO

- **Christopher Wren**, po velkém požáru Londýna postavil novou **katedrálu sv. Pavla** s mohutnou kopulí
- **William Kent**, anglický park – nepravidelné cestičky, jezírka, volně rostoucí skupiny stromů a keřů



Stourheadský park



Palladianský most v Bath, Prior Park



Ch.Wren, katedrála sv. Pavla, Londýn

BAROKNÍ PAMÁTKY V BRNĚ A OKOLÍ

Kostel svatého Tomáše v Brně
Kašna Parnas na Zelném trhu v Brně
zámek Buchlovice
Svatý Kopeček u Olomouce



Kostel svatého Tomáše v Brně

Kašna Parnas na Zelném trhu v Brně



Zámek Buchlovice



Svatý Kopeček u Olomouce

VÝZNAMNÉ PAMÁTKY V PRAZE A ČECHÁCH

Kostel svatého Mikuláše v Praze na Malé Straně
Valdštejnský palác
Černínský palác
Pražské Klementinum
Selské baroko



Kryštof Dienzenhofer, Kostel sv. Mikuláše v Praze
na Malé Straně





Černínský palác



Valdštejnský palác

významným architekt v Čechách i na Moravě je **Jan Blažej Santini Aichl** - barokní gotika
poutní kostel **sv. Jana Nepomuckého** na Zelené hoře u Žďáru nad Sázavou →
Klášteřínský kostel v Rajhradě
kostel ve Křtinách

ÚKOL 3: Zjistí zda se v okolí tvého bydliště nachází barokní památka

KLEMENTINUM

Klementinum se nachází blízko Karlova mostu na Starém Městě přímo v centru historické části Prahy



Barokní knihovní sál
s překrásnou freskovou výzdobou a několika historicky cennými velikými glóbusy



SELSKÉ BAROKO



lidová architekturu jižních Čech
Selské baroko je označení
pro jedinečnou architekturu
s typickou ornamentální výzdobou

Integrovaná střední škola polygrafická,
Brno, Šmahova 110
Šmahova 110, 627 00 Brno

Interaktivní metody zdokonalující edukaci na ISŠP
CZ.1.07/1.5.00/34.05381

9-Výtvarná kultura

DUM číslo: 11
Baroko

Strana: 21

ZDROJE

ČERNÁ, Marie. *Dějiny výtvarného umění*. ISBN 9788085970746.

ODEHNALOVÁ, Alena. PHDR. ALENA ODEHNALOVÁ.

Vybrané kapitoly z dějin kultury. 1. vyd. Brno: CERM, 1997, 212 s. ISBN 80-720-4058-8.

Baroko. *Nepise.cz* [online]. 2007 [cit. 2013-11-05]. Dostupné z:

<http://opaline.nepise.cz/33839-baroko.html>

Gian Lorenzo Bernini (1598 - 1860) [online]. [cit. 2013-11-05]. Dostupné z:

<http://italy.wz.cz/bernini.html>

Mansarda. In: *Wikipedia: the free encyclopedia* [online]. San Francisco (CA): Wikimedia Foundation, 2001-2013 [cit. 2013-11-05]. Dostupné z: <http://cs.wikipedia.org/wiki/Mansarda>

Klementinum Praha: druhý největší komplex v metropoli. In: *Kudyznudy.cz* [online]. 2012 [cit. 2013-12-05]. Dostupné z: <http://www.kudyznudy.cz/Aktivity-a-akce/Aktivity/Klementinum-Praha.aspx>

Selské baroko. In: *Wikipedia: the free encyclopedia* [online]. San Francisco (CA): Wikimedia Foundation, 2001-2013 [cit. 2013-12-05]. Dostupné z:

http://cs.wikipedia.org/wiki/Selsk%C3%A9_baroko

Vývoj české architektury. In: *Gymnázia a Střední odborné školy dr. Václava Šmějka* [online]. 2009 [cit. 2013-12-05]. Dostupné z: http://www.sps-ul.cz/doku.php/vyvoj_ceske_architektury