



evropský
sociální
fond v ČR



EVROPSKÁ UNIE



MINISTERSTVO ŠKOLSTVÍ,
MLÁDEŽE A TĚLOVÝCHOVY



OP Vzdělávání
pro konkurenceschopnost

INVESTICE DO ROZVOJE VZDĚLÁVÁNÍ



INTEGROVANÁ
STŘEDNÍ ŠKOLA
POLYGRAFICKÁ

VÝTVARNÁ KULTURA

6. Řím a počátky křesťanství

www.isspolygr.cz

Vytvořil:
Lenka Tichá

Integrovaná střední škola polygrafická,
Brno, Šmahova 110
Šmahova 110, 627 00 Brno

Interaktivní metody zdokonalující edukaci na ISŠP
CZ.1.07/1.5.00/34.05381

9-Výtvarná kultura

DUM číslo: 6
Řím a počátky křesťanství

Škola	Integrovaná střední škola polygrafická, Brno, Šmahova 110
Ročník	1. ročník (SOŠ, SOU)
Název projektu	Interaktivní metody zdokonalující proces edukace na ISSP
Číslo projektu	CZ.1.07/1.5.00/34.0538
Číslo a název šablony	III/2 Inovace a zkvalitnění výuky prostřednictvím ICT.
Autor	Mgr. Lenka Tichá
Tematická oblast	Výtvarná kultura – specifika kultury a písma
Název DUM	Řím a počátky křesťanství
Pořadové číslo DUM	6
Kód DUM	VY_32_INOVACE_06_VK_TI
Datum vytvoření	19.11.2013
Anotace	Zaměření na učivo o antické kultuře a umění ve vztahu ke křesťanství a počátkům nové víry. Žáci se učí o architektuře, sochařství a písmu Říma, nových architektonických vynálezech i významu pro další kultury.

PERIODIZACE ŘÍMSKÉ KULTURY

periodizace římského umění:

1. **etruské období** od 700 – 300 př.n.l.
2. **období římské republiky** od 263 – 27 př.n.l.
3. **období císařských dynastií** od 27 př.n.l. do 476 n.l.
4. **období křesťanské antiky** od 200 – 400 n.l.





Integrovaná střední škola polygrafická,
Brno, Šmahova 110
Šmahova 110, 627 00 Brno

Interaktivní metody zdokonalující edukaci na ISŠP
CZ.1.07/1.5.00/34.05381

9-Výtvarná kultura

DUM číslo: 6
Řím a počátky křesťanství

Strana: 4

ŘÍM A JEHO VÝZNAM

Římská říše vznikla z města Říma, který byl podle pověsti založen Romulem a Remem roku 753 př. n. l. kultura se rozšířila do celého antického světa a přetrvala až do 6. století n. l. vláda se v průběhu staletí proměnila nejprve z království na republiku a nakonec v císařství náboženství a kulturou vychází z řecké kultury

Řím = univerzální myšlenka jednotné římské říše – **imperium sine fine**
(„říše bez hranic“)

v době největšího rozsahu, za císaře Traiana se moc Říma šířila do všech zemí podél Středozemního moře, dále do Galie, velké části Británie a do oblasti Černého moře

ŘÍM A JEHO PÍSMO

Římem založená říše posloužila jako nástroj šíření klasické kultury, umění i obchodu

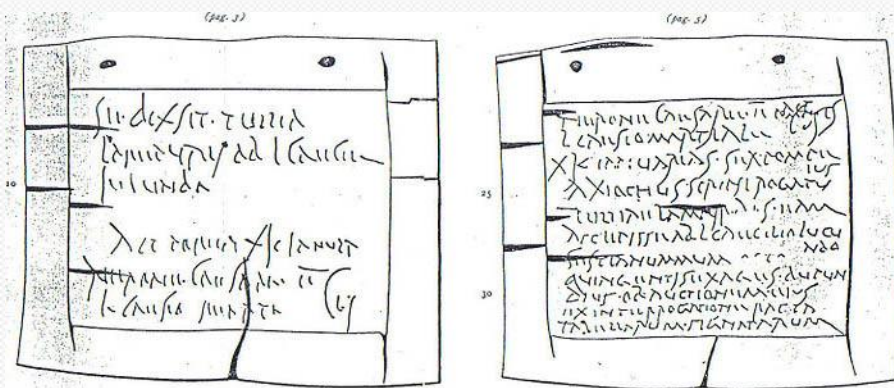
LATINKA – jazyk Římanů, se stala úřední řečí říše a byla po staletí jazykem Evropanů

později až do nástupu baroka ji používají vzdělanci, latinka je také jazykem ve kterém byly vykonávány mše a bohoslužby

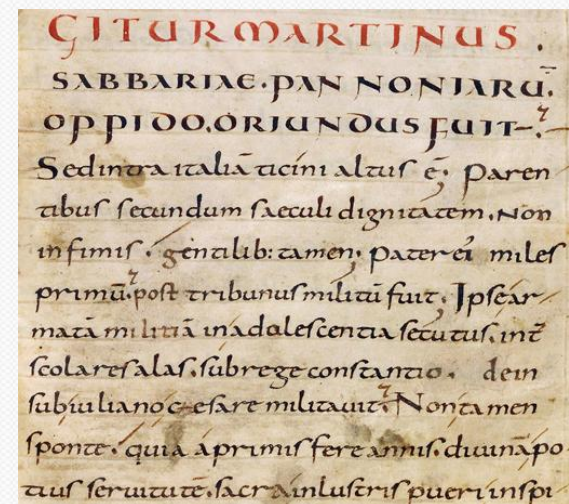
i dnes jsou ve vědách, např. v medicíně nebo biologii uplatňovány latinské odborné výrazy

Latinský je rovněž původ moderních románských jazyků Evropy
italština, francouzština, španělština, portugalština, rumunština

ÚKOL č. 1: z odkazů proved' vlastní zápis o vzniku Latinky



	A	B	C	D	E	F	G	H	I	L
Cursiva antiqua	λ	α	Ϸ	δ	f	f	α	h	i	L
Cursiva nuova	α	b	c	d	e	f	g	h	i	l
	M	N	O	P	Q	R	S	T	V	
Cursiva antiqua	M	N	o	τ	α	T	ς	τ	υ	
Cursiva nuova	m	n	o	p	q	r	r	t	u	



ŘÍMSKÁ ARCHITEKTURA

chrámy vycházejí z řeckých vzorů, světské stavby – vznikají nové typy:

baziliky, termy - lázně, amfiteátry – divadla, paláce, vily s atriem, bazény, vodotrysky
vítězné oblouky a sloupy, fóra a mauzolea

veřejné stavby: činžovní domy, akvadukty, silnice – nejstarší je Via Apia



NEJVÝZNAMNĚJŠÍ PAMÁTKY



Římský chrám zasvěcený bohu slunce Héliovi v Arménii

ÚKOL č. 2: zjisti více informací o Pantheonu jaký měl význam

PANTHEON - chrám nechal postavit Marcus Vipsanius Agrippa zeť a nejbližší spolupracovník císaře Augusta - 27 př. n. l. dnešní podoba Pantheonu pochází z doby Hadriánovy který jej dal po požáru v roce 123 přestavět



NEJVÝZNAMNĚJŠÍ PAMÁTKY



[Pantheon](#)



[Koloseum](#) dnes

NEJVÝZNAMNĚJŠÍ PAMÁTKY



Hadriánova vila v Tivoli, Řím



Integrovaná střední škola polygrafická,
Brno, Šmahova 110
Šmahova 110, 627 00 Brno

Interaktivní metody zdokonalující edukaci na ISŠP
CZ.1.07/1.5.00/34.05381

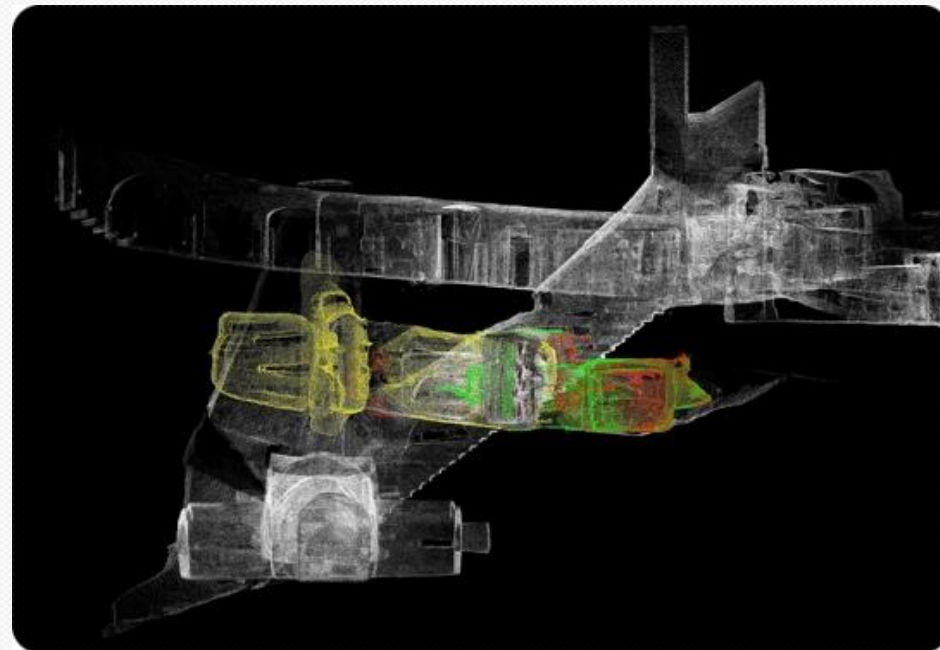
9-Výtvarná kultura

DUM číslo: 6
Řím a počátky křesťanství

Strana: 10

POČÁTKY KŘEŠŤANSTVÍ A KATAKOMBY

Většina **katakomb** je křesťanských, protože křesťané se rádi nechali pochovávat jako Kristus, v jeskyni, zabaleni v plátně a samozřejmě i proto, že řada lidí se nemohla dovolit se nechat pohřbít v drahém mauzoleu...což bylo povoleno jen bohatým a svobodným římanům
(citace: REDAKCE, 8.říjen 2002
http://www.poutnik.cz/evropa/italie/mistopis/rim_katakomby/)





nástěnná malba - první zobrazení Poslední večeře páně **Priscilly** katakomby, Řím

První doklady křesťanského umění v Římě, pocházející z 2. a 3. století n.l.

složitá spleť chodeb v podzemí na okraji Říma - známé jako Katakomy

katakomy nebyly útočištěm křesťanů v době jejich pronásledování, ale pouze pohřebištěm

z míst, kde byly uloženy ostatky významných mučedníků se později stávala poutní místa

zachovaly se v nich rozsáhlé podzemní galerie nástěnných maleb

zcela se neoprostily od dřívějších římských – antických výtvarných stylizací

časté je zobrazení Krista jako Orfea či Krista jako Apolóna

nejkrásnější malby se nacházejí v **Domitilíných** katakombách a v katakombách **sv. Kalista**

a večeře Páně v **Priscillíných** katakombách je nejstarším dokladem raně křesťanského umění



ZDROJE

ČERNÁ, Marie. *Dějiny výtvarného umění*. ISBN 9788085970746.

ODEHNALOVÁ, Alena. PHDR. ALENA ODEHNALOVÁ. *Vybrané kapitoly z dějin kultury*. 1. vyd. Brno: CERM, 1997, 212 s. ISBN 80-720-4058-8.

VZNIK LATINKY. [online]. [cit. 2013-12-19]. Dostupné z:

<http://www.heidelberg.cz/hdnew/hdinfo/clanek.asp?id=020202>

Kdy vzniklo naše písmo?. [online]. [cit. 2013-12-19]. Dostupné z:

http://www.jablko.cz/Zajimavosti/Udalosti/Zajim_udalo_3.htm

Řím – Pantheon 29. 7. 2010. [online]. [cit. 2013-12-19]. Dostupné z: <http://www.poevrope.net/rim-pantheon/>

Koloseum je symbolem Říma. [online]. [cit. 2013-12-19]. Dostupné z: <http://italie.svetadily.cz/clanky/Symbol-Rima>

Výstavba a uspořádání katakomb. [online]. [cit. 2013-12-19]. Dostupné z:

http://www.umlaufviny.com/www/nabozenstvi/kulty/archiv/katakomby/detaily/detail_01.html