



evropský
sociální
fond v ČR



EVROPSKÁ UNIE



MINISTERSTVO ŠKOLSTVÍ,
MLÁDEŽE A TĚLOVÝCHOVY



OP Vzdělávání
pro konkurenceschopnost

INVESTICE DO ROZVOJE VZDĚLÁVÁNÍ



INTEGROVANÁ
STŘEDNÍ ŠKOLA
POLYGRAFICKÁ

VÝTVARNÁ KULTURA

2. Doba bronzová a železná

www.isspolygr.cz

Vytvořil:
Lenka Tichá

Integrovaná střední škola polygrafická,
Brno, Šmahova 110
Šmahova 110, 627 00 Brno

Interaktivní metody zdokonalující edukaci na ISŠP
CZ.1.07/1.5.00/34.05381

9-Výtvarná kultura

DUM číslo: 2
Doba bronzová a železná

Škola	Integrovaná střední škola polygrafická, Brno, Šmahova 110
Ročník	1. ročník (SOŠ, SOU)
Název projektu	Interaktivní metody zdokonalující proces edukace na ISŠP
Číslo projektu	CZ.1.07/1.5.00/34.0538
Číslo a název šablony	III/2 Inovace a zkvalitnění výuky prostřednictvím ICT.
Autor	Mgr. Lenka Tichá
Tematická oblast	Výtvarná kultura – specifika kultury a písma
Název DUM	Doba bronzová
Pořadové číslo DUM	2
Kód DUM	VY_32_INOVACE_02_VK_TI
Datum vytvoření	21.09.2012
Anotace	Zaměřeno na učivo počátků naší kultury od neolitu po dobu bronzovou a železnou. Žáci se učí o počátcích rukodělné a řemeslné tvorby v sochařství i malířství a hlavně v užitém umění a jejich vlivu na současné umění.

Pokud není uvedeno jinak, je uvedený materiál z vlastních zdrojů autora

NEOLIT A ENEOLIT

**eneolit, pozdní doba kamenná 4000 až 2000 př. n. l.
přechází v dobu bronzovou a železnou 2000 až 700 př. n. l.
objev mědi a vynález výroby bronzu, slitina mědi a cínu
znamenal velké změny v umění
dokonalejší výroba šperků a zbraní i nářadí
mnohé znalosti a umění pracovat s bronzem
přicházejí od antické – krétské a řecké kultury**



DOBA BRONZOVÁ

netrvala dlouho, ale přinesla pro lidstvo řadu nových objevů, doba bronzová

nastupuje po eneolitu, vrací se k „vesnické civilizaci“

přední Východ je vůči Evropě mnohem vyspělejší - zbraně, nástroje, ozdoby, nádoby,

vznikají také samostatná opevněná centra

Bronz – slitina mědi a cínu

se ve výrobě zemědělské techniky skoro neuplatnil
od střední doby bronzové se začal používat

SRP a SEKERA

jediné bronzové zemědělské nástroje



ROZDĚLENÍ DOBY BRONZOVÉ

z hlediska uměleckého rozlišujeme několik kultur

KULTURA ÚNĚTICKÁ – kostry skrčenců z Únětic u Prahy

KULTURA MOHYLOVÁ – budování mohyl nad hroby významných lidí

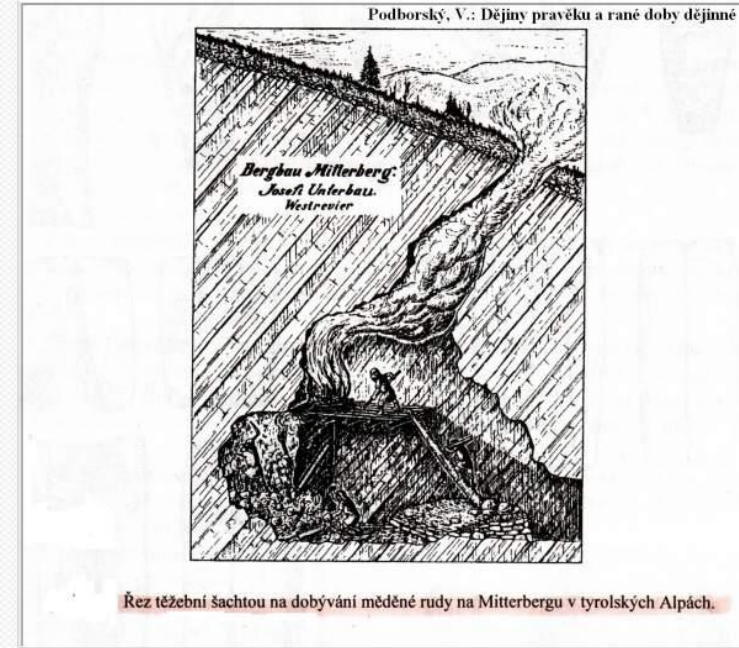
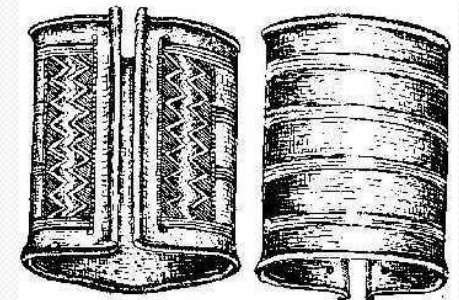
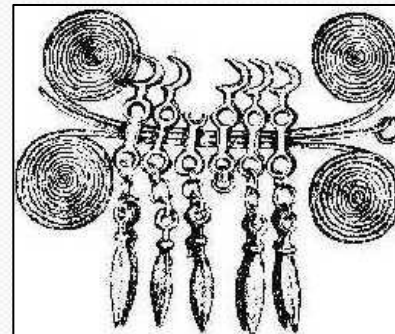
KULTURA LIDU POPELNICOVÝCH POLÍ – spalování mrtvých a ukládání do uren – „popelnice“

KNOVÍZKÁ KULTURA – žárové hroby s velkým počtem koster

ŠPERKY

vznikají díky práci s rudou
nová řemesla pro získávání rudy
HORNICTVÍ

pro výrobu šperků
KOVOTEPECTVÍ, KOVOLIJECTVÍ
odlévalo se do pískových forem
později do tzv. „ztracené formy“
výsledkem práce byly nádherné
šperky
také dýky, meče, hřivny – platidlo



ROZDĚLENÍ DOBY ŽELEZNÉ

Charakterizuje dobu, kdy se lidé naučili zpracovávat železnou rudu, která jim umožnila vyrábět kvalitní nářadí i zbraně

KULTURA HALŠTATSKÁ – starší období, podle města Hallstatt v Rakousku

KULTURA LATÉNSKÁ – mladší období, podle města La Tène ve Švýcarsku

**KULTURA BYLANSKÁ – u nás se v době halštatské rozšířila
výroba čtyřkolových vozů tažených koňmi**

V době laténské se na našem území usadili Keltové, kteří již osídlili velkou část Evropy, Anglie a Malé Asie



KULTURA HALŠTATSKÁ

KULTURA LATÉNSKÁ

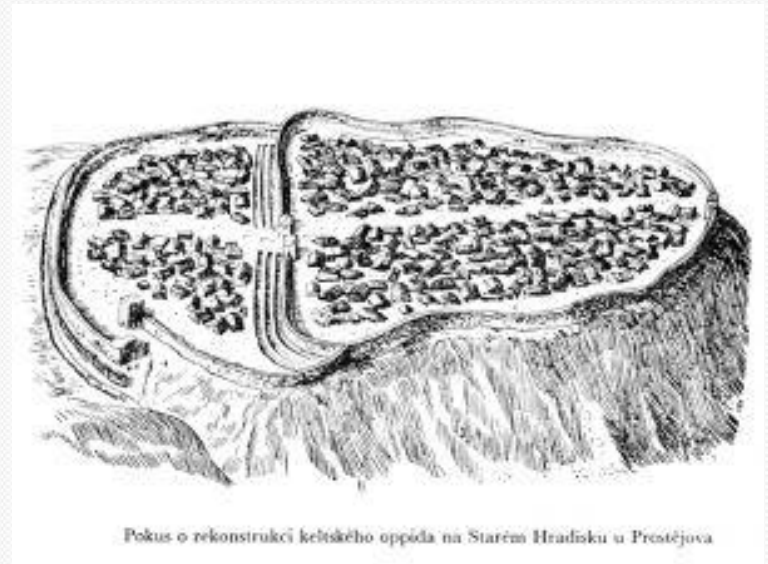
KELTOVÉ

Po keltském kmeni Bojů dostala naše země jméno Bohemia

Keltové se na naše území usadili v době laténské a výrazně posunuli technický a kulturní vývoj ve střední Evropě
zdokonalili hornictví, hutnictví, výrobu keramiky = **zavedení hrnčířského kruhu**
vyráběli různé nástroje, které se používají dodnes = **šperky, zbraně, mince, sklo**

Stavěli velká opevněná hradiště **oppida**

Jsou základem našich historických měst
Strakonice, Staré Hradisko u Prostějova
Zbraslav



Pokus o rekonstrukci keltského oppida na Starém Hradisku u Prostějova

VÝZNAMNÉ PAMÁTKY



bronzový býček
Býčí skála u Adamova
s železným trojúhelníkem
dnes v muzeu ve Vídni



mnohé hroby
s vozem, keramikou a šperky

Kelt Žehrovice u Slaného
Hlava boha nebo hrdiny

ZDROJE

ČERNÁ, Marie. *Dějiny výtvarného umění*. ISBN 9788085970746.

ODEHNALOVÁ, Alena. PHDR. ALENA ODEHNALOVÁ. *Vybrané kapitoly z dějin kultury*. 1. vyd. Brno: CERM, 1997, 212 s. ISBN 80-720-4058-8.

Pátá přednáška. [online]. 4. březen 2011. [cit. 2013-12-18]. Dostupné z: <http://mistr-bucket.sdeluje.cz/5597-pata-prednaska.html>

Historie Keltů v Čechách. [online]. 12.4.2008 17:36. [cit. 2013-12-19]. Dostupné z: <http://www.lovecpokladu.cz/home/historie-keltu-v-cechach-776>

OPPIDA. 2005 [online]. [cit. 2013-12-19]. Dostupné z:

OPPIDA. 2005 [online]. [cit. 2013-12-19]. Dostupné z: <http://www.pohanstvi.net/inde.php?menu=keltioppida>