



evropský
sociální
fond v ČR



EVROPSKÁ UNIE



MINISTERSTVO ŠKOLSTVÍ,
MLÁDEŽE A TĚLOVÝCHOVY



OP Vzdělávání
pro konkurenceschopnost

INVESTICE DO ROZVOJE VZDĚLÁVÁNÍ



INTEGROVANÁ
STŘEDNÍ ŠKOLA
POLYGRAFICKÁ

VÝTVARNÁ KULTURA

1. Pravěk

www.isspolygr.cz

Vytvořil:
Lenka Tichá

Integrovaná střední škola polygrafická,
Brno, Šmahova 110
Šmahova 110, 627 00 Brno

Interaktivní metody zdokonalující edukaci na ISŠP
CZ.1.07/1.5.00/34.05381

9-Výtvarná kultura

DUM číslo: 1
Pravěk

| | |
|------------------------------|--|
| Škola | Integrovaná střední škola polygrafická, Brno, Šmahova 110 |
| Ročník | 1. ročník (SOŠ, SOU) |
| Název projektu | Interaktivní metody zdokonalující proces edukace na ISŠP |
| Číslo projektu | CZ.1.07/1.5.00/34.0538 |
| Číslo a název šablony | III/2 Inovace a zkvalitnění výuky prostřednictvím ICT. |
| Autor | Mgr. Lenka Tichá |
| Tematická oblast | Výtvarná kultura – specifika kultury a písma |
| Název DUM | Pravěk |
| Pořadové číslo DUM | 1 |
| Kód DUM | VY_32_INOVACE_01_VK_TI |
| Datum vytvoření | 14.09.2012 |
| Anotace | Zaměřeno na učivo od počátků naší kultury do paleolitu a neolitu, vznik druhů umění a první umělecké výtvary. Žáci se učí o počátcích v architektuře, sochařství i malířství a jejich vlivu na současné moderní umění. |

Pokud není uvedeno jinak, je uvedený materiál z vlastních zdrojů autora

PRAVĚK A PERIODIZACE

PALEOLIT

DOBA KAMENNÁ

Nejstarší období: 600 000 – 250 000 př.n.l. neobjevují se ještě výtvarné projevy

Střední období : 250 000 – 40 000 PRVNÍ NÁZNAKY UMĚNÍ

Mladšího období: 40 000 – 10 000 př.n.l., dále dokonalejší malířské, sochařské projevy

MEZOLIT: 10 000 – 7 000

NEOLIT: 7 000 – 3 500 př.n.l., změny podnebí ovlivnily i umění



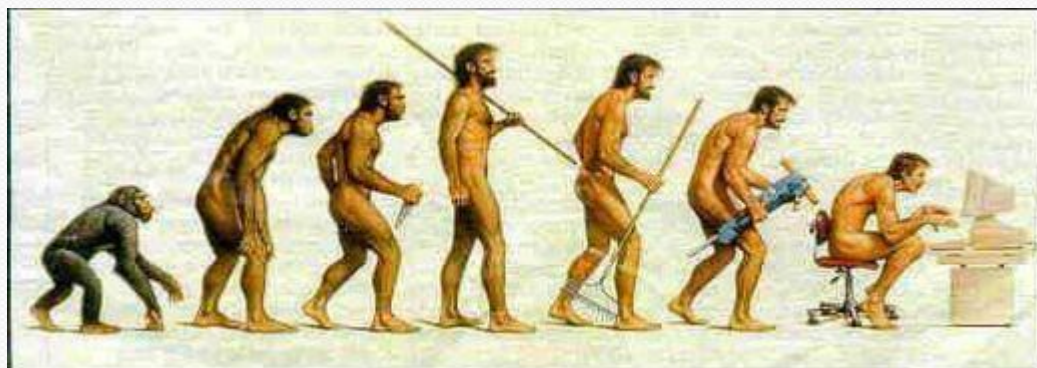
1. Rekonstrukce Neandertálců

Tiskla Impresio 01, n. p. Praha 1



AURIGNACKY LOVCE





ANTROPOGENEZE

vznik a vývoj člověka, který trval miliony let

proces polidštění - hominizace trval asi 2 miliony let

a) napřimování postavy a chůze po zadních končetinách

b) člověk zručný, vývoj ruky jako orgánu práce

c) růst objemu mozku a vznik řeči - nástroje lidské komunikace

HOMO ERECTUS

HOMO HABILIS

HOMO SAPIENS

PRAVĚKÉ MALÍŘSTVÍ

Jeskynní malby ve Francii a Španělsku

motivací byly pravěké lovecké kultury: kult plodnosti a magie a rituály
hlavním námětem jsou zvířata: koně, jeleni, mamuti, sobi, bizoni, medvědi
nejstarší malby jsou otisky rukou a linie vytvořené prstem
hlavní naleziště v jeskyních Lascaux, Niaux, Les Trois Freres ve Francii
a Altamira Španělsko, nálezy jsou i v jiných místech po celé Evropě



JESKYNĚ LASCAUX

jeskyně se nachází se v jihozápadní Francii, svojí krásou je přirovnávána k Sixtinské kapli



Integrovaná střední škola polygrafická,
Brno, Šmahova 110
Šmahova 110, 627 00 Brno

Interaktivní metody zdokonalující edukaci na ISŠP
CZ.1.07/1.5.00/34.05381

9-Výtvarná kultura

DUM číslo: 1
Pravěk

Strana: 6

JESKYNĚ ALTAMIRA

jeskyně i vybudované muzeum ve Španělsku je pro svou krásu také přirovnávána k Sixtinské kapli



Integrovaná střední škola polygrafická,
Brno, Šmahova 110
Šmahova 110, 627 00 Brno

Interaktivní metody zdokonalující edukaci na ISŠP
CZ.1.07/1.5.00/34.05381

9-Výtvarná kultura

DUM číslo: 1
Pravěk

Strana: 7

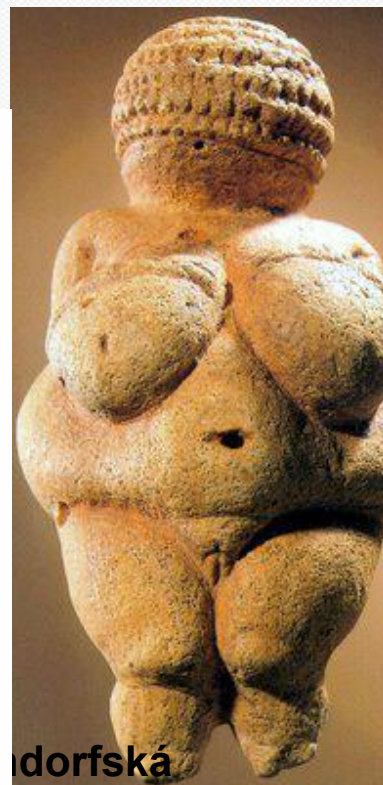
PRAVĚKÉ A SOCHAŘSTVÍ

- začátky tvoří rytiny a sošky se zoomorfními náměty
 - další náměty jsou ženské postavy, **VENUŠE** symbolizují kult plodnosti
 - méně časté je zobrazení lidské postavy
 - materiál je kámen, hlína, dřevo i kost
- NEJZNAMĚJŠÍ VENUŠE**

OTÁZKA č. 1:
Najdi a zapiš další současné archeologické zajímavosti z pravěku

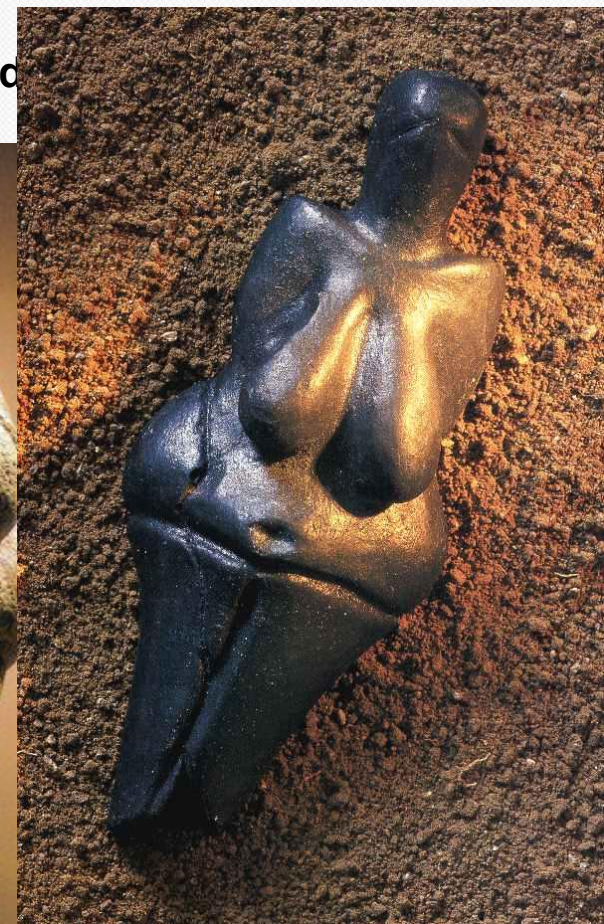


venuše z Lespuge



dolní věstonická

venuše z Věstonic



NEOLIT A ENEOLIT

typický je vznik **ARCHITEKTURY A KERAMIKY**

architektura byla doména mužů, kteří mají vedoucí úlohu **PATRIARCHÁT**

domy užitkové modely se zachovaly v malé keramice

stavby kultovní svatyně a hrobky z velkých kamenů [megalithy](#)

ženám je přisuzováno objevení **keramiky** od počátků jednoduše zdobené
rozlišujeme keramiku užitkovou, obřadní a pohřební

s oslabením pravěkého kultu ženy **MATRIARCHÁT** zanikají sošky, **VENUŠE**
keramika je ukázkou jednotlivých kultur, které můžeme podle ní lehce [rozdělit](#)

MEGALITICKÁ ARCHITEKTURA

mega = velký lithos = kámen

| | |
|------------------|--|
| menhiry | neopracované kultovní kameny význam není jasný, možná měly léčivý účinek |
| dolmeny | pravděpodobně obětní nebo pohřební místa hrobky významných mužů, kněží a bojovníků |
| kromlechy | balvany sestavené v kruzích nebo elipsách svatyně kultu slunce nebo jako kalendář = <u>Stonehenge</u> |

OTÁZKA č. 2: Kde všude ve světě se nachází megalitické stavby a jakou plnili funkci

menhiry

jednotlivé
nebo v řadách stojící
kameny

Francie – Carnac, Bretaň
mnoho set metrů dlouhé
řady



Integrovaná střední škola polygrafická,
Brno, Šmahova 110
Šmahova 110, 627 00 Brno

Interaktivní metody zdokonalující edukaci na ISŠP
CZ.1.07/1.5.00/34.05381

dolmeny

dva velké kameny
překryté třetím
tvořily hrobku
významného muže



kromlechy

vztyčené kameny
s překladem
uspořádané do kruhu
byly svatyní nebo kalendářem
určovaly počátky jarní setby



DUM číslo: 1
Pravěk

9-Výtvarná kultura

Strana: 11

ZDROJE

ČERNÁ, Marie. *Dějiny výtvarného umění*. ISBN 9788085970746.

ODEHNALOVÁ, Alena. PHDR. ALENA ODEHNALOVÁ. *Vybrané kapitoly z dějin kultury*. 1. vyd. Brno: CERM, 1997, 212 s. ISBN 80-720-4058-8.

Lovecpokladu.cz: LASCAUX: SIXTINSKÁ KAPLE PREHISTORIE. [online]. 24.3.2009 [cit. 2013-12-18]. Dostupné z: <http://www.lovecpokladu.cz/home/lascaux-sixtinska-kaple-prehistorie-3300>

Věstonická Venuše získala uznání jako nejstarší keramické dílo na světě [online]. středa 3. března 2010 [cit. 2013-12-18]. Dostupné z: <http://www.novinky.cz/veda-skoly/190709-vestonicka-venuse-ziskala-uznani-jako-nejstarsi-keramicke-dilo-na-svete.html>

[online]. 07.01.2011. 24.3.2009 [cit. 2013-12-18]. Dostupné z: <http://litvinov.sator.eu/kategorie/krusnohori/praveke-osidlovani-mostecka>

Pátá přednáška. [online]. 4. březen 2011. [cit. 2013-12-18]. Dostupné z: <http://mistr-bucket.sdeluje.cz/5597-pata-prednaska.html>

Přehled archeologických kultur v Čechách. [online]. Naposledy upraveno 11/11/2010 22:17:29. [cit. 2013-12-18]. Dostupné z: <http://esoteric.mysteria.cz/arch/kultury.htm>

Stonehenge. [online]. 2007. vyd. [cit. 2013-12-18]. Dostupné z: http://vitejtenazemi.cenia.cz/krajina/popup_img.php?img=20