



evropský
sociální
fond v ČR



EVROPSKÁ UNIE



MINISTERSTVO ŠKOLSTVÍ,
MLÁDEŽE A TĚLOVÝCHOVY



OP Vzdělávání
pro konkurenceschopnost

INVESTICE DO ROZVOJE VZDĚLÁVÁNÍ



STŘEDNÍ ŠKOLA
GRAFICKÁ BRNO

Typografie

15. Teorie barev 2

www.ssgbrno.cz

Vytvořil:
Mgr. Milan Heroudek

Střední škola grafická Brno
Šmahova 110, 627 00 Brno

Interaktivní metody zdokonalující edukaci na SŠG Brno
CZ.1.07/1.5.00/34.0538

Typografie

DUM číslo: 15
Teorie barev 2

Škola	Střední škola grafická Brno
Ročník	1. a 2. ročník (SOŠ, SOU)
Název projektu	Interaktivní metody zdokonalující proces edukace na SŠG Brno
Číslo projektu	CZ.1.07/1.5.00/34.0538
Číslo a název šablony	III/2 Inovace a zkvalitnění výuky prostřednictvím ICT
Autor	Mgr. Milan Heroudek
Tematická oblast	Typografie
Název DUM	Teorie barev 2
Pořadové číslo DŮM	15
Kód DŮM	VY_32_INOVACE_15_TYP_HE
Datum vytvoření	20. ledna 2014
Anotace	Prezentace seznamující žáky s kombinacemi barev

Pokud není uvedeno jinak, je materiál z vlastních zdrojů autora.

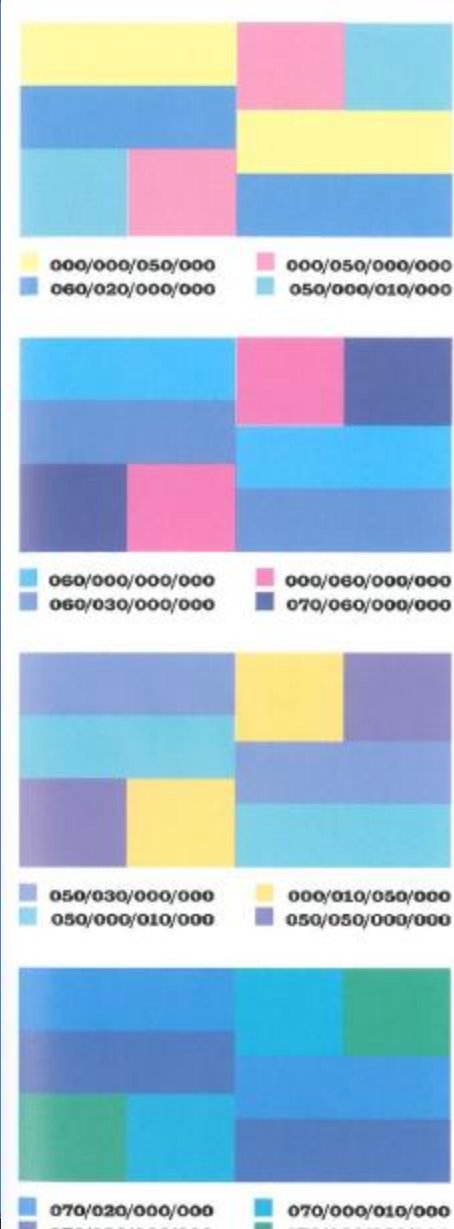
Barevná harmonie

Je otázkou, jak mají barvy působit, mají-li vyvolávat klid a pohodu, nebo mají tiskovinu zvýrazňovat.

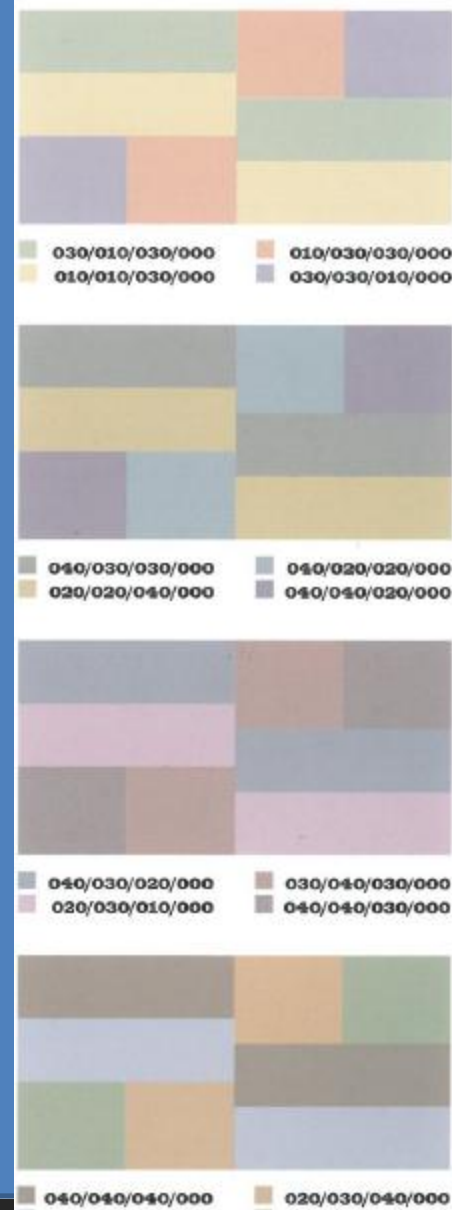
Mají působit kontrastně, nebo naopak se shodovat.



Osvěžující kombinace



Přírodní a uklidňující kombinace



Organické a ovocné kombinace



000/070/080/000 000/030/080/000
050/080/000/000 080/000/080/000



080/000/080/000 000/050/080/000
040/080/000/000 020/000/080/000

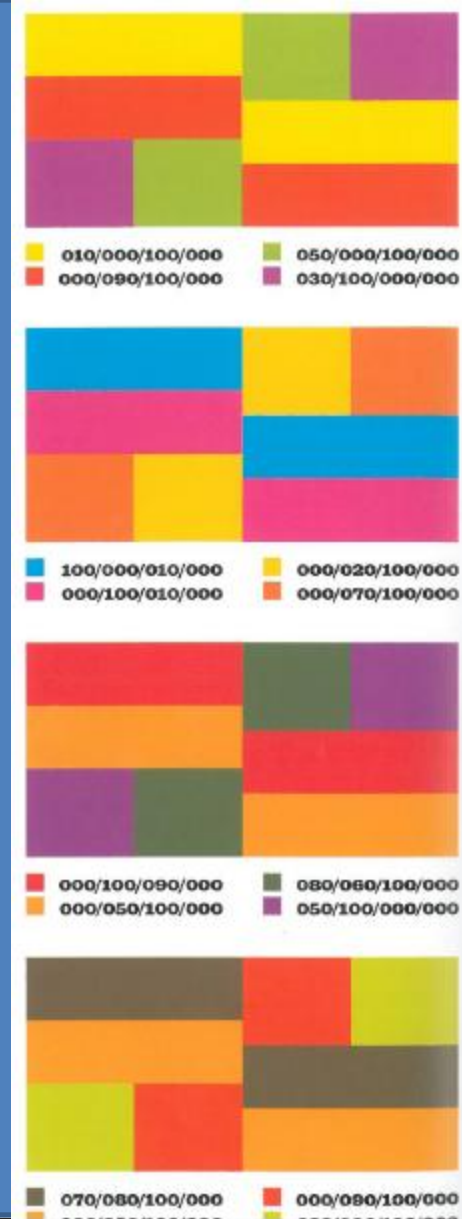


000/080/010/000 050/050/080/000
070/060/000/000 000/010/080/000

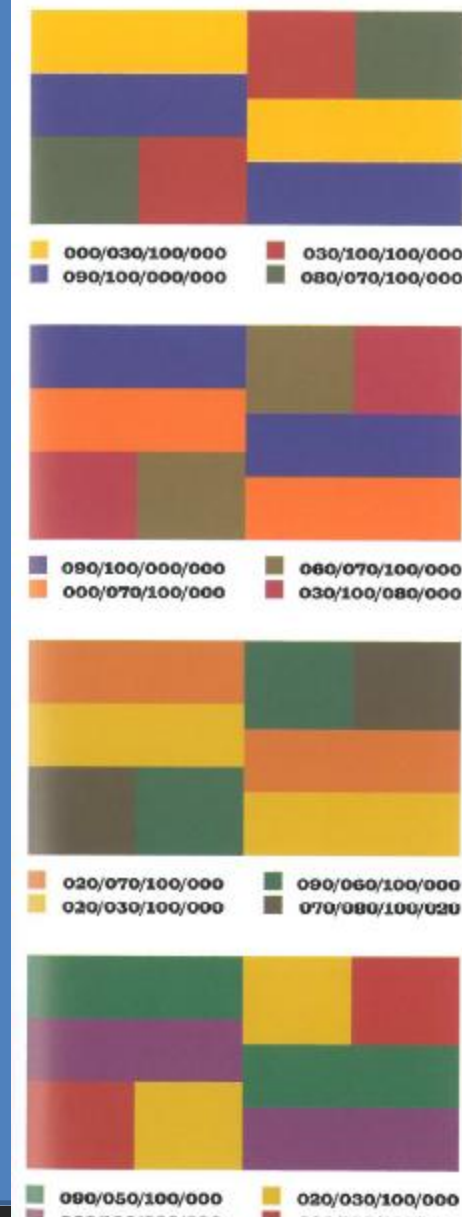


000/060/080/000 040/080/030/000

Tropické a svěží kombinace



Etnické a kulturní kombinace



Klidné a tlumené kombinace



Studené a vodové kombinace



060/000/020/000 060/050/000/000
080/050/000/000 000/000/070/000



090/000/020/000 060/070/000/000
100/080/000/000 070/000/040/000

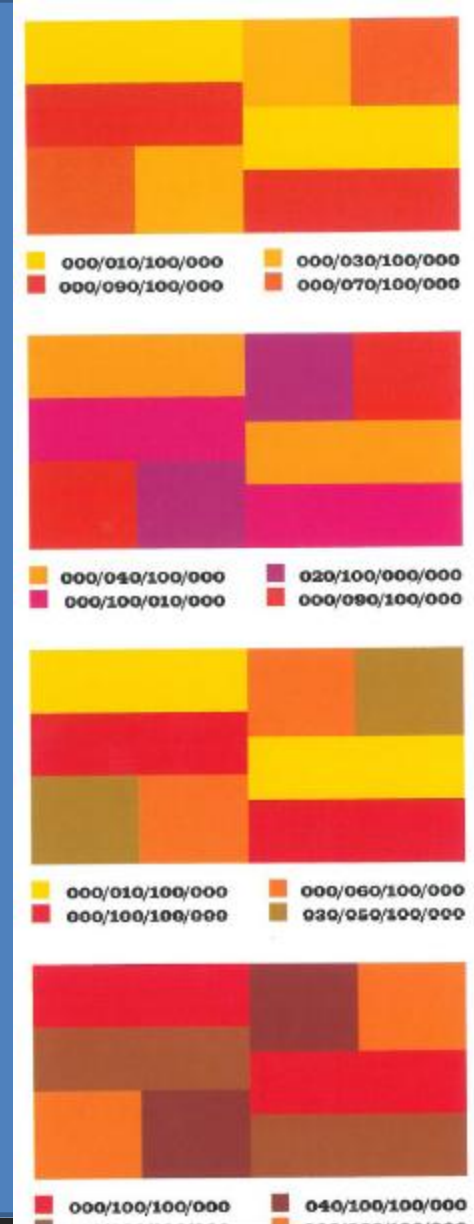


090/000/010/000 080/080/100/000
090/100/000/000 100/050/000/000



090/000/040/000 080/080/100/000

Teplé a vlhké kombinace



Elegantní kombinace



Stylově módní kombinace



Použitá literatura:

SEDDON, Tony a Jane WATERHOUSE. *Grafický design pro samouky: praktický průvodce pro začátečníky*. V Praze: Slovart, 2010, 224 s. ISBN 978-807-3913-601.