



evropský
sociální
fond v ČR



EVROPSKÁ UNIE



MINISTERSTVO ŠKOLSTVÍ,
MLÁDEŽE A TĚLOVÝCHOVY



OP Vzdělávání
pro konkurenceschopnost

INVESTICE DO ROZVOJE VZDĚLÁVÁNÍ



STŘEDNÍ ŠKOLA
GRAFICKÁ BRNO

Typografie

11. Lomená písma a modifikace

www.ssgbrno.cz

Vytvořil:
Mgr. Milan Heroudek

Střední škola grafická Brno
Šmahova 110, 627 00 Brno

Interaktivní metody zdokonalující edukaci na SŠG Brno
CZ.1.07/1.5.00/34.0538

Typografie

DUM číslo: 11
Lomená písma a modifikace

Škola	Střední škola grafická Brno
Ročník	1. a 2. ročník (SOŠ, SOU)
Název projektu	Interaktivní metody zdokonalující proces edukace na SŠG Brno
Číslo projektu	CZ.1.07/1.5.00/34.0538
Číslo a název šablony	III/2 Inovace a zkvalitnění výuky prostřednictvím ICT
Autor	Mgr. Milan Heroudek
Tematická oblast	Typografie
Název DUM	Kaligrafická písma
Pořadové číslo DŮM	11
Kód DŮM	VY_32_INOVACE_11_TYP_HE
Datum vytvoření	12. října 2013
Anotace	Prezentace seznamující žáky s klasifikací lomených písem.

Pokud není uvedeno jinak, je materiál z vlastních zdrojů autora.

11.0.0.0 Lomená písmo (blackletters types)

- * široké období vývoje od gotiky až po 19. století, ojediněle i dnes
- * typické lomené tahy, verzálky — velmi komplikované
- * tloušťka tahů výrazně diferencovaná
- * švabach, rotunda, textura, fraktura, gotikoantikva...



11.0.0.0 Lomená písmo (blackletters types)

Chaucer

A B C D E F G H I J K L M N O P Q R S T U V W X Y Z
a b c d e f g h i j k l m n o p q r s t u v w x y z

Alte Schwabacher

A B C D E F G H I J K L M N O P Q R S T U V W X
a b c d e f g h i j k l m n o p q r s t u v w x y z

10.0.0.0 Lomená písmo (blackletters types)

Fette Fraktur

A B C D E F G H I J K L M N O P Q R S T U V W X Y Z

a b c d e f g h i j k l m n o p q r s t u v w x y z

Fette Gotisch

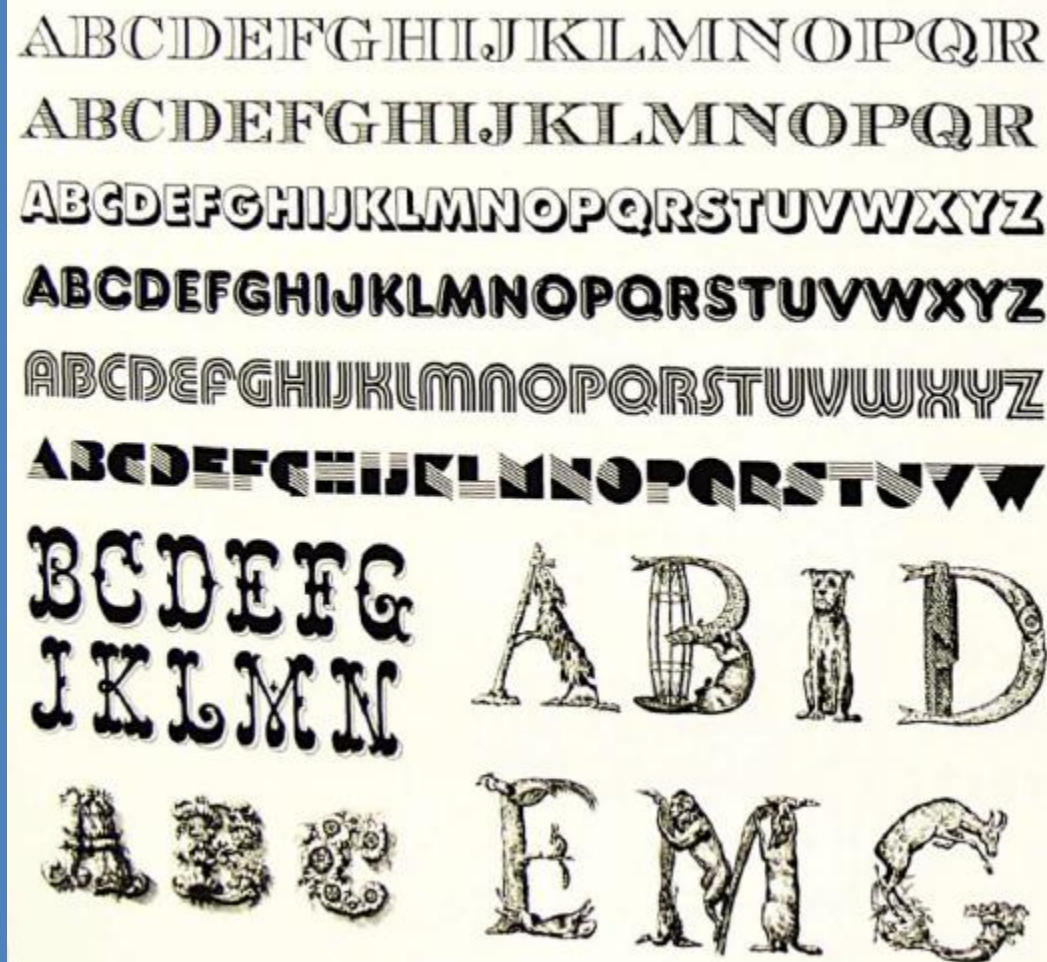
A B C D E F G H I J K L M N O P Q R S T U V W X Y Z

a b c d e f g h i j k l m n o p q r s t u v w x y z

Zdobené písmo (decorative types)

- * výsledek snah o zdobení písma
- * zdobení písma prochází celým jeho vývojem
- * vycházejí z jakékoliv klasifikační skupiny, proto nejsou skupinou samostatnou
- * podléhají módnosti a je jich velmi mnoho
- * kvalitní zdobené písmo může přetrvat dlouho
- * využívají se v akcidenčních tiskovinách

Zdobené písmo (decorative types)



Zdobené písmo (decorative types)



Použitá literatura:

BERAN, Vladimír a kolektiv. *Typografický manuál: aktualizovaný*. V. vydání. Praha: Kafka design, 2007.