



evropský
sociální
fond v ČR



EVROPSKÁ UNIE



MINISTERSTVO ŠKOLSTVÍ,
MLÁDEŽE A TĚLOVÝCHOVY



OP Vzdělávání
pro konkurenceschopnost

INVESTICE DO ROZVOJE VZDĚLÁVÁNÍ



Typografie

8. Serifová písma

www.ssgbrno.cz

Vytvořil:
Mgr. Milan Heroudek

Střední škola grafická Brno
Šmahova 110, 627 00 Brno

Interaktivní metody zdokonalující edukaci na SŠG Brno
CZ.1.07/1.5.00/34.0538

Typografie

DUM číslo: 8
Serifová písma

Škola	Střední škola grafická Brno
Ročník	1. a 2. ročník (SOŠ, SOU)
Název projektu	Interaktivní metody zdokonalující proces edukace na SŠG Brno
Číslo projektu	CZ.1.07/1.5.00/34.0538
Číslo a název šablony	III/2 Inovace a zkvalitnění výuky prostřednictvím ICT
Autor	Mgr. Milan Heroudek
Tematická oblast	Typografie
Název DUM	Serifová písma
Pořadové číslo DŮM	08
Kód DŮM	VY_32_INOVACE_08_TYP_HE
Datum vytvoření	27. září 2013
Anotace	Prezentace seznamující žáky s klasifikací serifových písem.

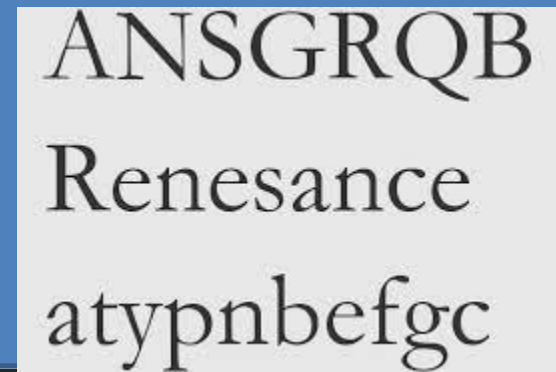
Pokud není uvedeno jinak, je materiál z vlastních zdrojů autora.

Antikva

Je základní forma latinkového písma, odvozena od římského písma nápisového, tak zvaných majuskulí a pozdějších karolinských minuskulí

První tisková antikva vzniká v polovině 15. století

Antikvy mají rozdíl v tloušťce mezi hlavními a vedlejšími tahy a jsou ukončeny serify



1.0.0.0 Dynamická antikva (renesanční, old style)

- * vytvářené od poloviny 15. století do poloviny 18. století + novodobé modifikace
- * diferencovaná šířková proporce
- * šikmá osa stínování oblých tahů
- * rozdíl v tloušťce hlavních a vedlejších tahů
- * serify s prohnutými klínovými náběhy ke dřívku
- * jednostranné horní serify minusek vždy šikmé
- * univerzální použití

Times Roman
ABCDEFGHIJKLMNOPQRSTUVWXYZ
abcdefghijklmnopqrstuvwxyz

1.0.0.0

Bembo Monotype

ABCDEFGHIJKLMNOPQRSTUVWXYZ
abcdefghijklmnopqrstuvwxyz

Goudy

ABCDEFGHIJKLMNOPQRSTUVWXYZ
abcdefghijklmnopqrstuvwxyz

Times Roman

ABCDEFGHIJKLMNOPQRSTUVWXYZ
abcdefghijklmnopqrstuvwxyz

Příklady podskupin:

1.1.0.0. Dynam. antikva benátská
(příčka u minusky „e“ je šikmá).

1.3.0.0. Dynam. antikva pozdně
renesanční (zvětšená střední výška
písma, větší rozdíly v tloušťce
hlavních a spojovacích tahů).

2.0.0.0 Přejchodová antikva (barokní, transitional types)

- * vytvářené ve druhé polovině 18. století + novodobé modifikace
- * přechodem od renesanční ke klasicistické antikvě
- * šířková proporce buď diferencovaná nebo nediferencovaná
- * osa stínování oblých tahů je téměř nebo úplně svislá
- * výraznější rozdíl mezi hlavními a vedlejšími tahy
- * knižní písmo



Baskerville
ABCDEFGHIJKLMN
abcdefghijklmnopqrs

2.0.0.0

Baskerville

ABCDEFGHIJKLMNOPQRSTUVWXYZ

abcdefghijklmnopqrstuvwxyz

Fleishmann

ABCDEFGHIJKLMNOPQRSTUVWXYZ

abcdefghijklmnopqrstuvwxyz

3.0.0.0 Statická antikva (klasicistická, modern types)

- * vytvářena ve druhé polovině 18. století a na začátku 19. století
- * kreslená písma nevycházející z psaných písem
- * výrazné kontrasty v tloušťce hlavních a vedlejších tahů
- * osa stínování svislá, šířkové proporce znaků nejsou diferencované
- * serify vodorovné, geometricky konstruované, vlasové, bez náběhů

Příklady podskupin:

3.1.0.0. Stat. antikva didotovská
(serify jsou bez náběhů).

3.2.0.0. Stat. antikva anglická
(serify u verzálek přecházejí do
tenkých tahů prohnutými náběhy).

Statická antikva didotovská.

Bodoni
ABCDEFGHIJKLMNOPQRSTUVWXYZ
abcdefghijklmnopqrstuvwxyz

4.0.0.0 Lineární serifové písmo (egyptienky, square serif types)

- * první desetiletí 19. století + novodobé modifikace
- * prvky antikvy a lineárních písem, šířkové proporce nejsou diferencované
- * stínování není výrazné, osa je vždy svislá
- * výrazné serify (čtyřhranné, trojúhelníkové...)
- * noviny, časopisy, akcidence, knihy...

A large, bold, black serif font sample showing the uppercase letter 'A' and the lowercase letter 'a' on a white background. The letters have a classic, slightly condensed serif style with a square base.

4.0.0.0

Příklady podskupin:

4.1.0.0. Lineární písmo serifové, Clarendon (tloušťka hlavních a spojovacích tahů je mírně diferencovaná; serify čtyřhranné, vodorovně nasazené, do hlavních tahů přecházejí prohnutými náběhy).

4.2.0.0. Lineární písmo serifové s trojúhelníkovými serify (tloušťka tahů mírně diferencovaná; výrazné klínové serify, vodorovně nasazené, s různým úhlem seříznutí).

4.3.0.0. Lineární písmo serifové s rovnými serify (serify čtyřhranné, vodorovně nasazené, bez náběhů; střední výška písma je zvětšená).

Clarendon

Lineární písmo serifové, Clarendon.

ABCDEFGHIJKLMNOPQRSTUVWXYZ

abcdefghijklmnopqrstuvwxyz

Birch

Lineární písmo serifové s trojúhelníkovými serify.

ABCDEFGHIJKLMNOPQRSTUVWXYZ

abcdefghijklmnopqrstuvwxyz

Rockwell

Lineární písmo serifové s rovnými serify.

ABCDEFGHIJKLMNOPQRSTUVWXYZ

abcdefghijklmnopqrstuvwxyz

Použitá literatura:

BERAN, Vladimír a kolektiv. *Typografický manuál: aktualizovaný*. V. vydání. Praha: Kafka design, 2007.

Obrázky

GOOGLE ČESKÁ REPUBLIKA. *Google* [online]. 2013. vyd. 2013 [cit. 2013-09-27]. Dostupné z: <https://www.google.cz/imghp?hl=cs&tab=wi&ei=TAR1Uu6WC4Xd4QSmnIGoCg&ved=0CAQQqi4oAg>