



evropský
sociální
fond v ČR



EVROPSKÁ UNIE



MINISTERSTVO ŠKOLSTVÍ,
MLÁDEŽE A TĚLOVÝCHOVY



OP Vzdělávání
pro konkurenceschopnost

INVESTICE DO ROZVOJE VZDĚLÁVÁNÍ



INTEGROVANÁ
STŘEDNÍ ŠKOLA
POLYGRAFICKÁ

Typografie

2. Písmo I.

www.isspolygr.cz

Vytvořil:
Mgr. Milan Heroudek

Integrovaná střední škola polygrafická,
Brno, Šmahova 110
Šmahova 110, 627 00 Brno

Interaktivní metody zdokonalující edukaci na ISŠP
CZ.1.07/1.5.00/34.0538

Typografie

DUM číslo: 2
Písmo I.

Škola	Integrovaná střední škola polygrafická, Brno, Šmahova 110
Ročník	1. a 2. ročník (SOŠ, SOU)
Název projektu	Interaktivní metody zdokonalující proces edukace na ISŠP
Číslo projektu	CZ.1.07/1.5.00/34.0538
Číslo a název šablony	III/2 Inovace a zkvalitnění výuky prostřednictvím ICT
Autor	Mgr. Milan Heroudek
Tematická oblast	Typografie
Název DUM	Písmo I.
Pořadové číslo DŮM	02
Kód DŮM	VY_32_INOVACE_02_TYP_HE
Datum vytvoření	15. srpna 2013
Anotace	Prezentace seznamující žáky se základními písmovými pojmy.

Pokud není uvedeno jinak, je materiál z vlastních zdrojů autora.



Písmo

je soustava znaků, které v určitém pořadí znamenají slova, myšlenky...

Písmo je časově i místně nezávislé na osobě sdělující
Pro jeho přečtení musíme znát jazyk, ve kterém je napsáno

Písma známe:

- slovní (jeden znak znamená jedno slovo)
- slabiková (jeden znak znamená jednu slabiku)
- hlásková (jeden znak znamená jednu slabiku)

あ	い	う	え	お	きゃ	きゅ	きょ							
a	i	u	e	o	kja	kju	kjo							
か	き	け	こ	が	ぎ	ぐ	ご							
ka	ki	ke	ko	ga	gi	gu	go							
さ	し	せ	そ	ざ	じ	ぜ	ぞ							
sa	si	se	so	za	dži	ze	zo							
た	ち	つ	と	だ	ぢ	づ	ど							
ta	či	cu	te	da	dži	zu	de	do						
な	に	ぬ	ね	の	ぢゃ	ぢゅ	ぢょ							
na	ni	nu	ne	no	dža	džu	džo							
は	ひ	ふ	へ	ほ	ば	び	ぶ	べ	ぼ	ぱ	ぴ	ぷ	ぺ	ぽ
ha	hi	fu	he	ho	ba	bi	bu	be	bo	pa	pi	pu	pe	po
ま	み	む	め	も	ひゃ	ひゅ	ひょ							
ma	mi	mu	me	mo	bjja	bjju	bjjo							
や	ゆ	よ	ひゃ	ひゅ	ひょ									
ja	ju	jo	bjja	bjju	bjjo									
ら	り	る	れ	ろ	びゃ	びゅ	びょ							
ra	ri	ru	re	ro	bjja	bjju	bjjo							
わ	を	mja	mju	mjo										
wa	wo	ryja	ryju	ryjo										
ん	n													

Znak (charakter, type)

písmena, číslice, interpunkce, diakritika, symboly,
grafické prvky

a

. .

.,?! ˇ ˘

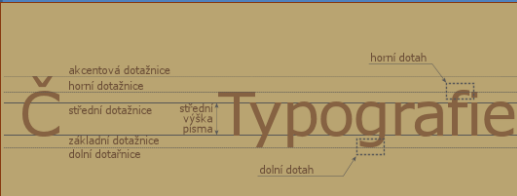
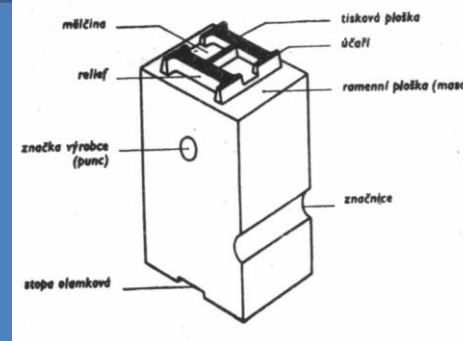


Abeceda Minusky Verzálky

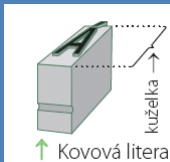
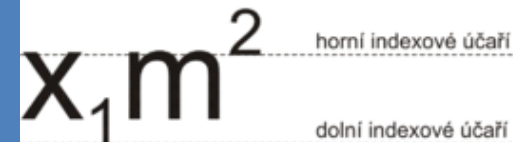
ABCDEFGHIJKLMNOPQRSTUVWXYZ
abcdefghijklmnopqrstuvwxyz
ÁČĎÉĚÍĹŇÓ
ÔŘŠŤÚŮÝŽáčďéěíĺňóôřšť
úůýž
.,:;?!-—/„“()*\$%+<>§©®

mí nusky
Á

Písmová osnova



- účaří (baseline)
- střední dotažnice (meanline)
- střední výška písma (x-height)
- horní dotažnice (ascender line)
- dolní dotažnice (descender line)
- akcentová dotažnice (accent line)



Číslice

123456

Modern Figures

verzálkové číslice (vysoké, modern figures)

minuskové číslice (skákové, non-lining)

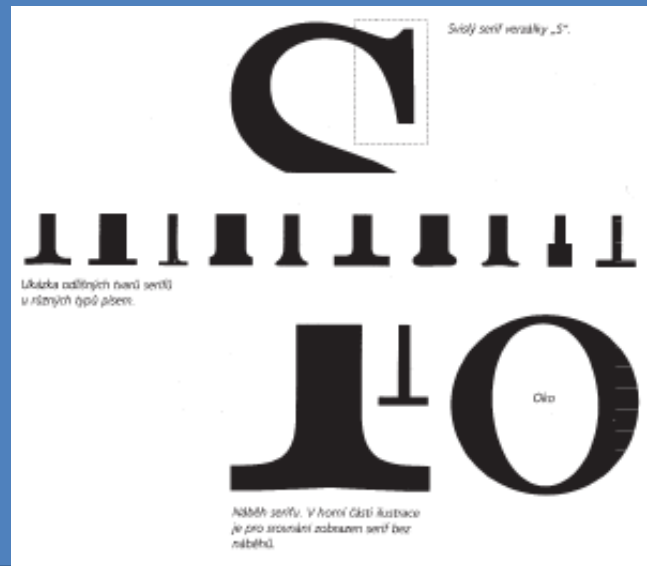
12345
67890

123456789
123456789

Kresba písmového znaku

Obraz (kresba) písmového znaku je tvořen hlavními a vedlejšími tahy, jež tvoří kresebné prvky písmového znaku

- dřík písmene
- serify
- svislý serif
- oblé tahy
- náběh
- oko



Použitá literatura:

BERAN, Vladimír a kolektiv. *Typografický manuál: aktualizovaný*. V. vydání. Praha: Kafka design, 2007.