



INVESTICE DO ROZVOJE VZDĚLÁVÁNÍ



Správa barev

PS a PDF

Vytvořila:

Jana Zavadilová

Vytvořila dne: **13. února 2013**

www.isspolygr.cz

Integrovaná střední škola polygrafická,
Brno, Šmahova 110
Šmahova 110, 627 00 Brno

Interaktivní metody zdokonalující edukaci na ISSP
CZ.1.07/1.5.00/34.0538

Správa barev

DUM číslo: 18
Název: PS a PDF

Škola	Integrovaná střední škola polygrafická, Brno, Šmahova 110
Ročník	4. ročník (SOŠ, SOU)
Název projektu	Interaktivní metody zdokonalující proces edukace na ISSP
Číslo projektu	CZ.1.07/1.5.00/34.0538
Číslo a název šablony	III/2 Inovace a zkvalitnění výuky prostřednictvím ICT
Autor	Jana Zavadilová
Tématická oblast	Správa barev
Název DUM	PS a PDF
Pořadová číslo DUM	18
Kód DUM	VY_32_INOVACE_18_OV_ZA
Datum vytvoření	13. 2. 2013
Anotace	Prezentace popisuje PS soubor a PDF soubor.

Pokud není uvedeno jinak, je uvedený materiál z vlastních zdrojů autora.

PostScriptový (PS) soubor

Výstupní postScriptový soubor vznikl jako reakce na problémy s přenosem relativně velkých dat na laserové tiskárny.

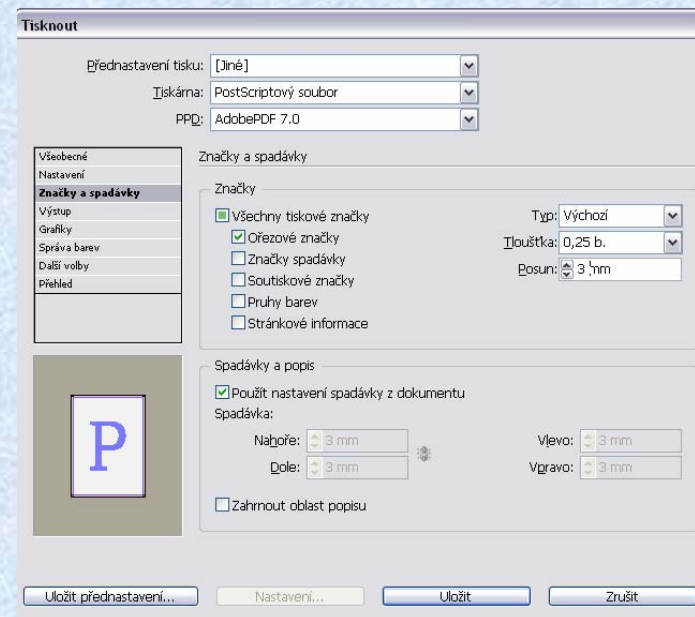
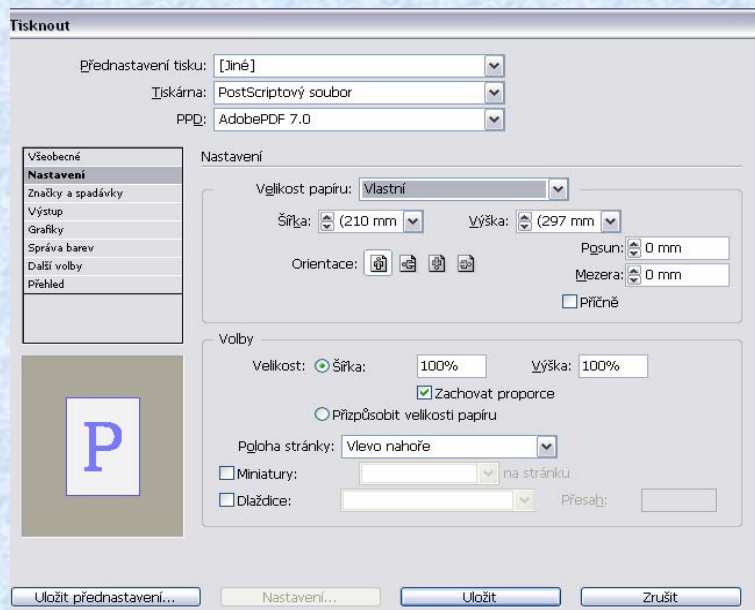
Byl vyvinut firmou Adobe systems jako programovací jazyk pro popis tiskových stran, nezávislý na rozlišení, přenositelný mezi platformami. Příkazy v postScriptovém souboru jsou v textové podobě.

PostScript je, na rozdíl od běžných grafických i textových formátů, programovací jazyk. Proto ke své činnosti vyžaduje:

- Generátor k tvorbě svých příkazů
- Překladač k interpretaci svých příkazů

Princip „tisku“ ze zlomového programu na postScriptovou tiskárnu spočívá v nastavení těchto parametrů:

- Nastavení postScriptového ovladače tiskárny
- Velikost stránky v dokumentu by měla odpovídat výslednému formátu po ořezu (v PS dáváme Vlastní)
- Měly by být definované objekty na spadávku (3 mm), vložené ořezové, pasovací značky, pokud je vyžadováno
- Důležité je používání kvalitních a vyzkoušených fontů písma
- CMYK – tisk čtyřmi výtahkovými barvami (data musí být CMYK)
- Použití přímých barev – pojmenování bez diakritiky a mezer, pokud možno vybírat ze vzorníku Pantone



Vytváření PostScriptu

Formát PDF:

PDF je univerzální formát, ve kterém mohou být ukládána a přenášena data, a to nejen grafická, ale i textová. Jednou ze základních vlastností je jeho kompatibilita s programy a operačními systémy. Lze použít pro osvit, internet, prezentaci...

Formát PDF vyvinula firma Adobe na základě formátu PostScript, který se k podobnému účelu používal dříve. Formát PDF je rovněž definován jako standard evropskou ISO normou 32000 a jeho předtiskové varianty (PDF/X) pak normou ISO 15930.

Každý uživatel může nyní prohlížet, vizuálně kontrolovat a tisknout dokumenty z PDF dokumentů.

Většina z nás zná zdarma dostupný program Acrobat Reader, který slouží k prohlížení dokumentů PDF, neumožňuje je však ani vytvářet, ani složitěji upravovat. Adobe Acrobat je oproti tomu komerční program určený jak k vytváření PDF, tak k jejich úpravám a „pokročilému užívání“.

Jak prakticky vytvořit PDF soubor?

Při vytváření PDF pro tisk budeme preferovat varianty:


- použití „tisku“ do souboru PS a následný převod do PDF pomocí Distilleru
- použití Exportu z novějších programů Adobe
- přímé Uložení z novějších programů Adobe

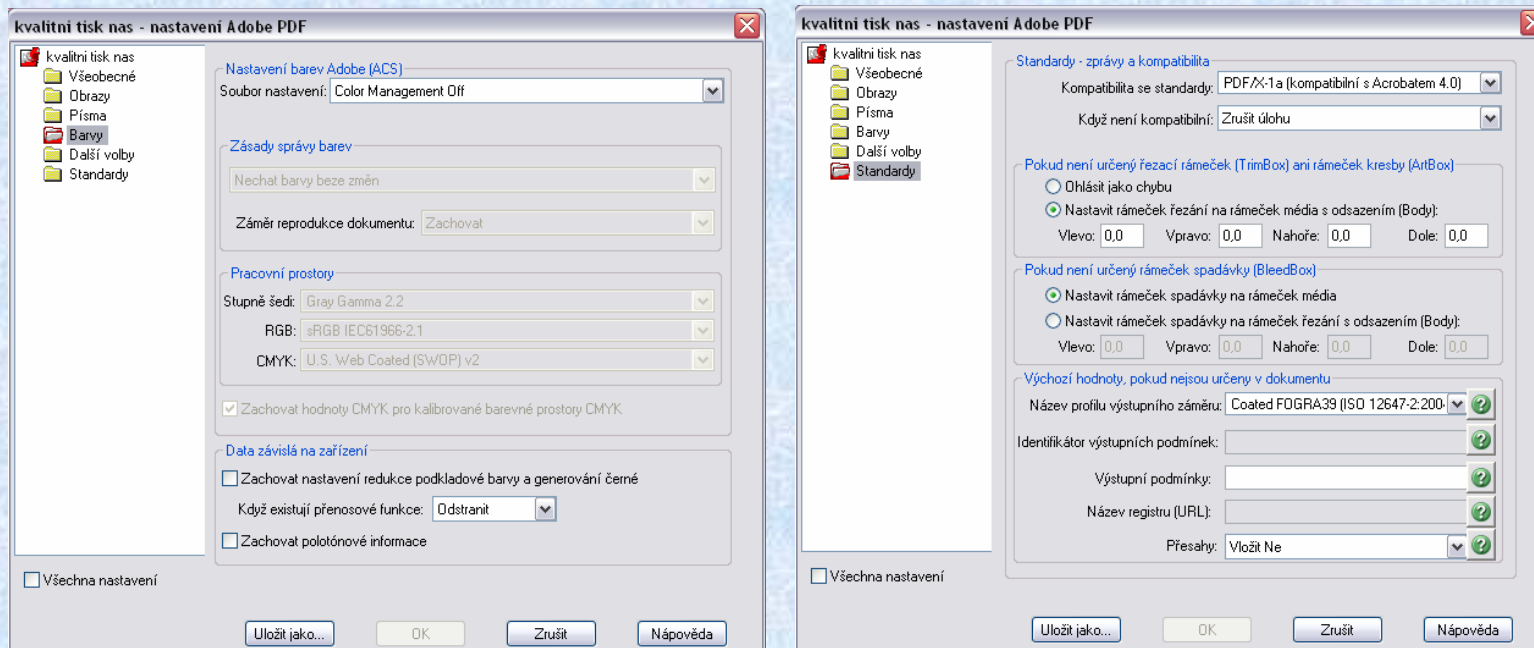
Požadavky na regulerní/korektní tiskové PDF:

1. Většina správných vlastností vyplívá ze správně navrženého dokumentu
2. Tiskové PDF odpovídá normě PDF/X-1a:2001
3. Tiskové PDF je kompatibilní s Acrobatem 4 (PDF 1,3)
4. Tiskové PDF neobsahuje žádné: Interaktivní prvky, média, aktivní formuláře, hypervazby (odkazy), záložky a podobné prvky které slouží pro manipulaci a čtení dokumentu v elektronické podobě
5. Tiskové PDF je generováno jako řada jednotlivých stránek, nikoli jako dvoustránky
6. Tiskové PDF musí mít nastavenou spadávku, stejnou na všech stranách stránky (3 mm)
7. Tiskové PDF se někdy generuje s ořezovými značkami
8. Značky leží až za okrajem spadávky (zpravidla 3 mm)
9. Tiskové PDF obsahuje vložená všechna písma

10. Tiskové PDF není nijak chráněno ani blokováno (heslem, šifrováním)
11. Tiskové PDF komprese vůbec nepoužívá, nebo používá bezztrátové komprese. Pouze v nouzi lze použít kompresi např. JPEG s nejvyšší možnou kvalitou.
12. Průhlednosti jsou sloučeny (s nejvyšší kvalitou, nebo nastavením podle požadavků tiskárny)
13. Tiskové PDF je připraveno pro konkrétní tiskové podmínky, které jsou definované CMYKovým ICC profilem. Všechny barvy jsou již definovány v odpovídajícím CMYK prostoru
14. Tiskové podmínky (profil) je uveden v položce: „název profilu výstupního záměru“ nebo obecně jen „výstupní záměr“
15. Prvky a obrázky, které již jsou v CMYK barvách, nejsou při generování PDF z aplikace znovu převáděny.

Tj. u korektního návrhu se nepřevádí ŽÁDNÉ barvy

- 
16. Obrazy mají rozlišení odpovídající požadavkům tisku
 17. Název souboru se doporučuje bez české diakritiky, podtržítka místo mezer
 18. Ptejte se, konzultujte, dbejte doporučení tiskáren
(ať už sdělených nebo třeba zveřejněných na internetu)
 19. Kontrolujte, hlídejte, a ještě jednou kontrolujte...



Vytváření PDF

Integrovaná střední škola polygrafická,
Brno, Šmahova 110
Šmahova 110, 627 00 Brno


Interaktivní metody zdokonalující edukaci na ISSP
CZ.1.07/1.5.00/34.0538

Správa barev

DUM číslo: 18
Název: PS a PDF

Kontrolní otázky:

1. Co je to PS?
2. Co je to PDF?
3. Co musí obsahovat korektní PDF pro tisk?



Zdroje:
Prezentace Pre-Press
Vlastní zdroje