



evropský
sociální
fond v ČR



EVROPSKÁ UNIE



MINISTERSTVO ŠKOLSTVÍ,
MLÁDEŽE A TĚLOVÝCHOVY



OP Vzdělávání
pro konkurenceschopnost

INVESTICE DO ROZVOJE VZDĚLÁVÁNÍ



INTEGROVANÁ
STŘEDNÍ ŠKOLA
POLYGRAFICKÁ

Správa barev

Správa barev v programech

Vytvořila:

Jana Zavadilová

Vytvořila dne: **21. ledna 2013**

www.isspolygr.cz

Integrovaná střední škola polygrafická,
Brno, Šmahova 110
Šmahova 110, 627 00 Brno

Interaktivní metody zdokonalující edukaci na ISSP
CZ.1.07/1.5.00/34.0538

Správa barev

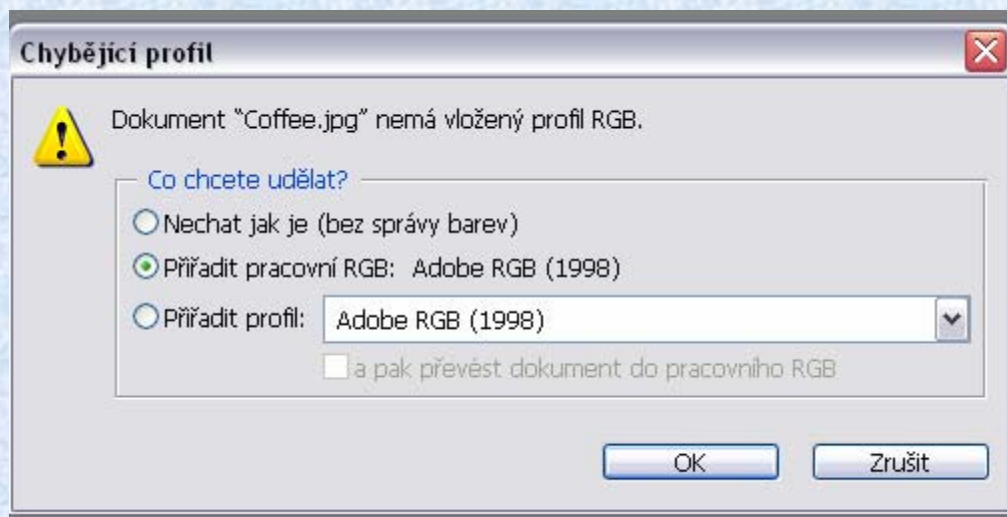
DUM číslo: 14

Název: Správa barev v programech

Škola	Integrovaná střední škola polygrafická, Brno, Šmahova 110
Ročník	4. ročník (SOŠ, SOU)
Název projektu	Interaktivní metody zdokonalující proces edukace na ISSP
Číslo projektu	CZ.1.07/1.5.00/34.0538
Číslo a název šablony	III/2 Inovace a zkvalitnění výuky prostřednictvím ICT
Autor	Jana Zavadilová
Tématická oblast	Správa barev
Název DUM	Správa barev v programech
Pořadová číslo DUM	14
Kód DUM	VY_32_INOVACE_14_OV_ZA
Datum vytvoření	21. 1. 2013
Anotace	Prezentace obsahuje popis nastavení barevného prostředí v grafických programech.

Pokud není uvedeno jinak, je uvedený materiál z vlastních zdrojů autora.

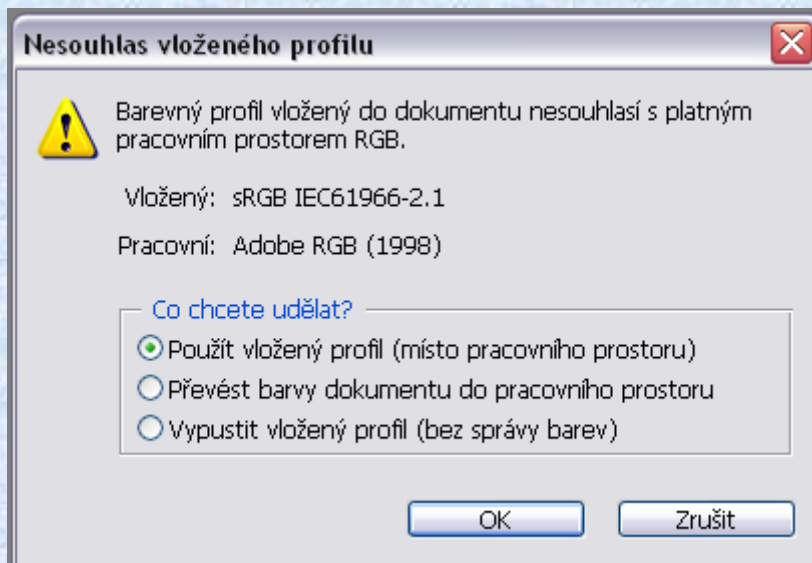
- **Tisková produkce využívá nejčastěji Workflow CMYK, které je definované podle normy ISO 12647-2:2004**
- **Nejdůležitějším místem pro správné nastavení barev a profilů je program Adobe Photoshop a centrální nastavení v Adobe Bridge**
- **Správu barev lze nastavit v základních aplikacích jako jsou: Photoshop, InDesign, Illustrator a Acrobat**
- **V současné době je profil, který se v tomto Workflow používá dodáván jako součást programů**



Chybějící profil – při otevírání obrázku

Vzhledem k tomu, že v tomto obrázku není přiřazen žádný profil, není špatně, když přiřadíme pracovní profil, pokud víme, že je vyhovující a správný pro další zpracování.

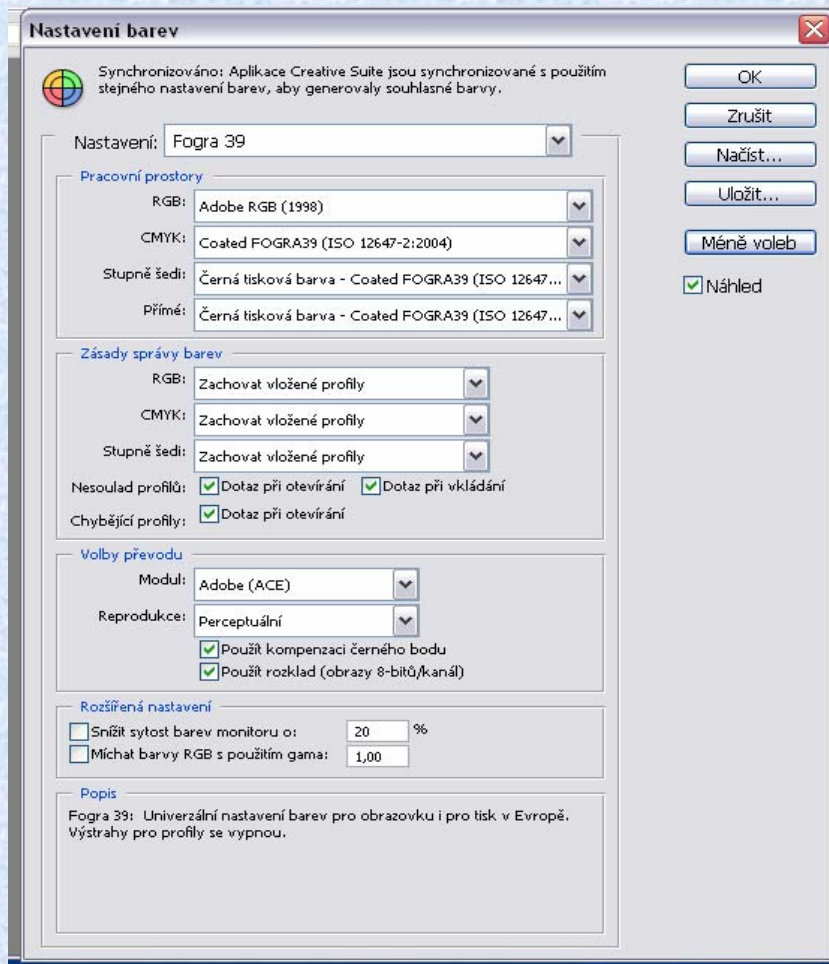
Profil můžeme i vynechat (nechat jak je), ale v některém okamžiku při zpracování k převedení do profilu stejně dojít musí.



Nesouhlas vloženého profilu – při otvírání obrázku

V tomto obrázku je vložený jiný profil než máme nastavený pracovní (může se jednat o prostor RGB i CMYK).

Nejčastější volbou bude Převést do pracovního prostoru. Můžeme ovšem nechat i vložený profil a změnit ho až podle potřeby později.



Nastavení barev

V tomto dialogu nastavujeme vstupní a výstupní profily, nárůst tiskového bodu.

Nastavíme zde i to, jak se bude chovat otvíraný nebo vkládaný obrázek.

Volby převodu je doporučeno nastavit jako v tabulce vlevo.

Reprodukcí můžeme mít i Relativně kolorimetrickou.

Podobná nastavení jsou i v ostatních programech.



Správu barev v programech řešíme nastavením ve Photoshopu a následně v programu Adobe Bridge (nabídka Úpravy, povel Nastavení barev Creative Suite...). Zvolené nastavení se automaticky provede ve všech programech Adobe.

Kontrolní otázky:

1. Ve kterém programu vytvoříme „hlavní“ nastavení barev?
2. Musíme toto nastavení dělat v každém programu zvlášť?

Zdroje:

FRASER, Bruce, Chris MURPHY a Fred BUNTING. *Správa barev: průvodce profesionála v grafice a pre-pressu*. Vyd. 1. Překlad Milan Daněk. Brno: Computer Press, 2003, 521 s. ISBN 80-722-6943-7.

Nápověda programů Adobe CS2

Vlastní zdroje