



Windows Movie Maker

2. Import filmu z kamery do počítače

www.isspolygr.cz

Vytvořila:

Bc. Lea Navrátilová

Datum vytvoření: 21. 9. 2012

Škola	Integrovaná střední škola polygrafická, Brno, Šmahova 110
Ročník	4. ročník (SOŠ, SOU)
Název projektu	Interaktivní metody zdokonalující proces edukace na ISŠP
Číslo projektu	CZ.1.07/1.5.00/34.0538
Číslo a název šablony	III/2 Inovace a zkvalitnění výuky prostřednictvím ICT
Autor	Bc. Lea Navrátilová
Tématická oblast	Video
Název DUM	Import filmu z kamery do počítače
Pořadové číslo	DUM 2
Kód DUM	VY_32_INOVACE_02_OV_NA
Datum vytvoření	21. 9. 2012
Anotace	Žáci se naučí nahrávat video z pevného disku počítače a z připojené digitální videokamery.

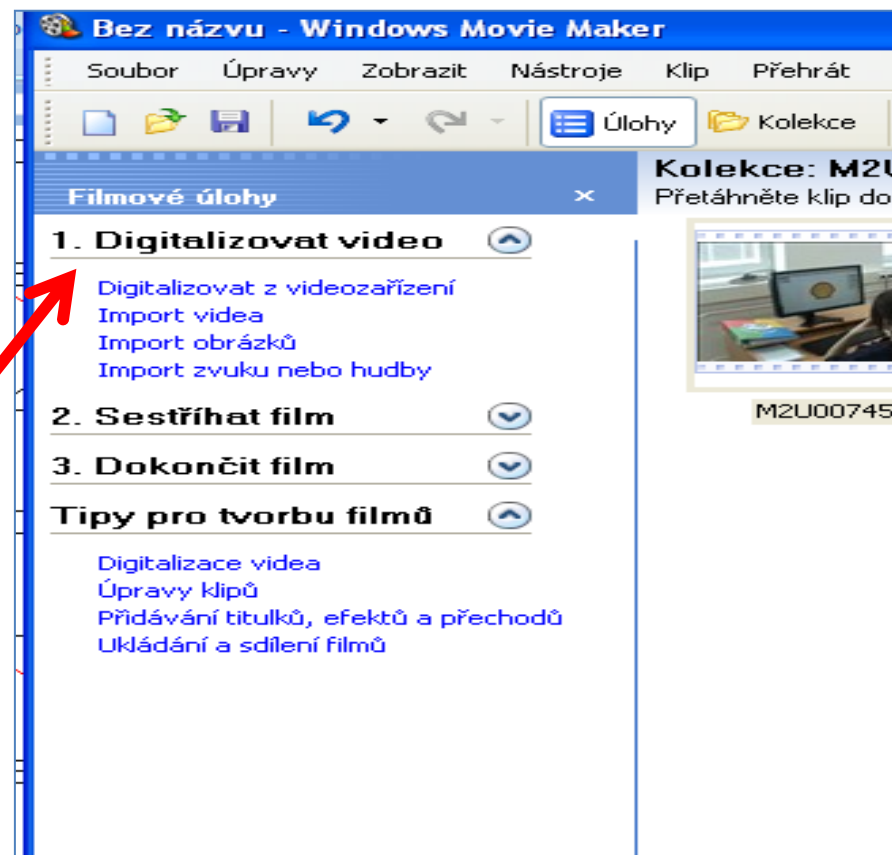
Pokud není uvedeno jinak, je uvedený materiál z vlastních zdrojů autora.

Opakování z 1. lekce: Windows Movie Maker

1. Úkol pro žáky:

Co znamená digitalizovat video?

Nápověda k 1. úkolu:



Import filmu do počítače

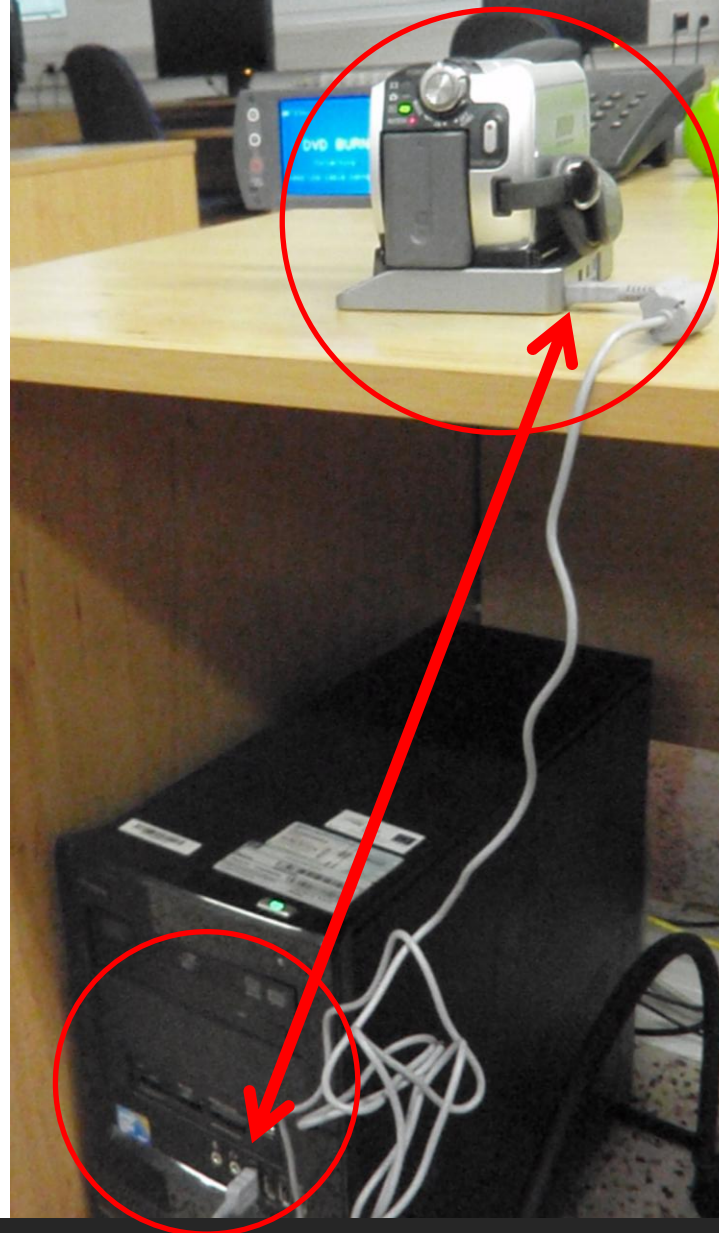
Video můžeme nahrávat buď z pevného disku počítače (viz lekce 1), nebo z připojené digitální videokamery (viz spuštěná lekce 2).

TIP: Než začnete nahrávat video přímo z videokamery, ujistěte se, že je kamera připojena k FireWire portu (IEEE 1394) nebo prostřednictvím USB portu počítače a nastavte režim kamery na volbu přehrát nasnímané video (často se označuje na DV kameře jako VTR nebo VCR).

Nejvhodnější je varianta WMV (jeden soubor na každou scénu).

Nahrávání z kamery

Digitální videokameru připojte
k počítači



Nahrávání z kamery

Nejjednodušší cestou je nahrání videa přímo do programu Windows Movie Maker.

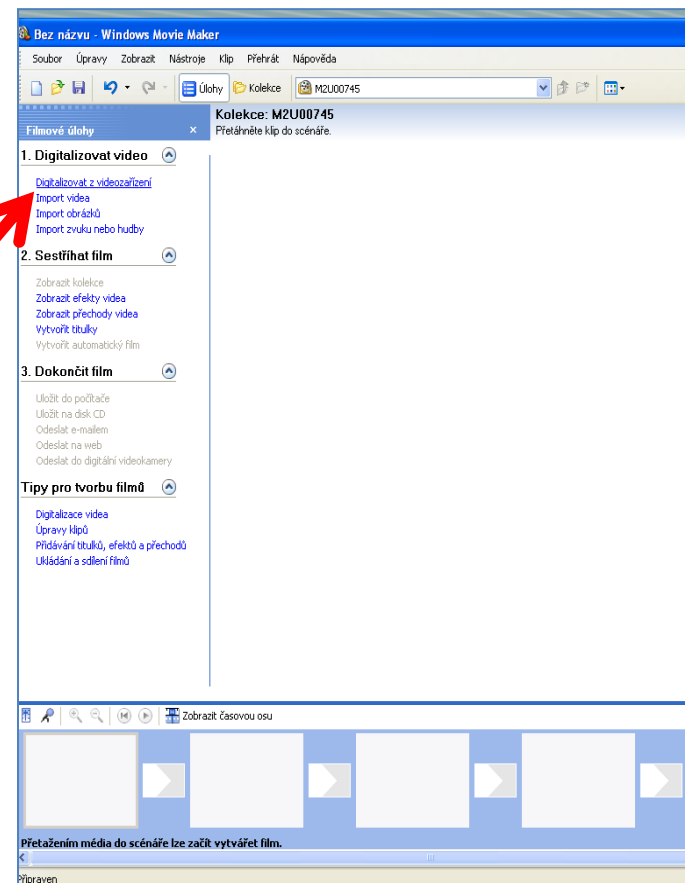
Než začnete nahrávat video přímo z videokamery, ujistěte se, že je kamera připojena k FireWire portu (IEEE 1394) nebo prostřednictvím USB portu počítače a nastavte režim kamery na volbu přehrát nasnímané video



Nahrávání z kamery

Nejjednodušší cestou je nahrání videa přímo do programu Windows Movie Maker.

S digitální videokamerou připojenou k počítači a zapnutou v režimu přehrávání. Klepněte v programu Movie Maker v nabídce Soubor na příkaz Digitalizovat video nebo na možnost Digitalizovat z videozařízení a vyčkejte, než se video načte do podokna obsahu v Movie Maker.



1 krok

Práce s Windows Movie Maker Import filmu

Po připojení a zapnutí
digitalní kamery se
zobrazí dialogové okno
Přehrát automaticky.
Klepněte na možnost
Import videa



2 krok

Práce s Movie Maker

Import filmu

V okně Název zadejte název a zvolte umístění pro uložení souboru

V seznamu Formát vyberte pro nový soubor jeden z formátů a pak klepněte na položku Pokračovat.

Jak uložit?

1. Nejčastějším způsobem uložení: formát AVI (DV-AVI), možnost Audio Video Interleaved (jeden soubor).
2. Vytvořit jediný soubor WMV (Windows Media Video).
3. Pokud chcete vytvořit soubor pro každou scénu na videokazetě zvlášť, vyberte typ Formát Windows Media Video (jeden soubor na každou scénu).

Nahrávání z pevného disku (opakování lekce 1)

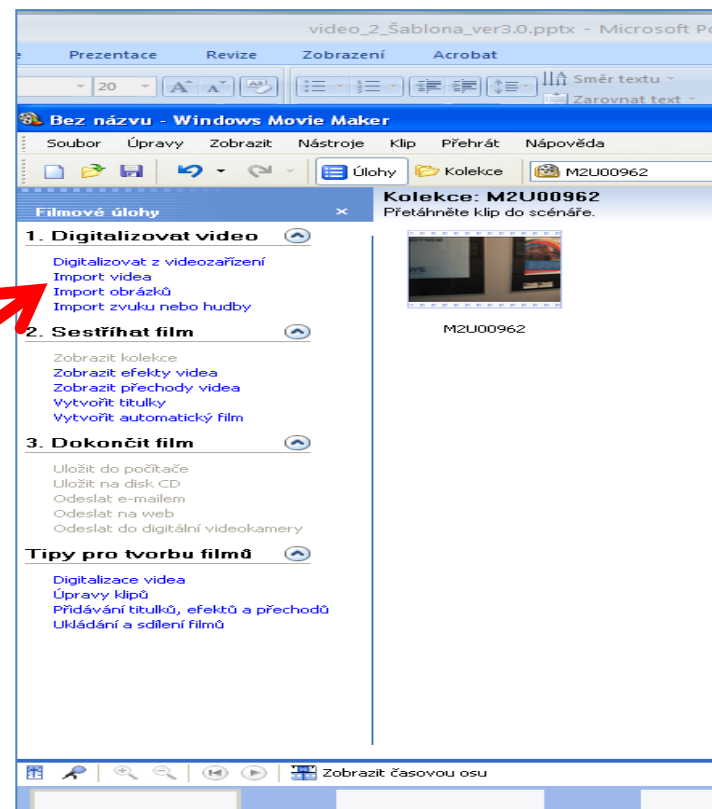
V případě, že chcete použít video, které máte uložené v počítači, klepněte v Movie Maker na možnost Import videa

- v podokně Digitalizovat video a pomoci Průzkumníka Windows vyberte ty videosoubory, které chcete použít.

TIP: Pro výběr všech videí ve složce použijte klávesovou zkratku CTRL + A pokud chcete načíst pouze vybraná videa, stiskněte klávesu CTRL a klepnutím označte pouze vybraná. Video načtete klepnutím na tlačítko Import. Pro nahrávání lze použít běžně typy videí ve formátech ASF, AVI, DVR-MS, MPEG, MPG, WMV a dalších.

Nahrávání z pevného disku

Klepněte v programu Movie Maker v nabídce Soubor na příkaz Importovat video a vyčkejte, než se video načte do podokna Obsahu v Movie Maker.



Úkol nezadávám, protože věřím,
že i postup: pokus/omyl povede
k převedení potřebných dat
do žádaného programu.
Ať žije vyspělá technika!

Citace

[online]. [cit. 2012-10-17]. Dostupné z: Webové stránky redakce Jak na počítač. Příkryl, Josef. Kompletní průvodce programem, 2009 (dostupné z URL: http://www.np.zive.cz/download.aspx?id_file=525698234/, platnost stránek ověřena k 9. 9. 2012)
Ukázky obrázků z videozáznamů školních akcí
Integrované střední školy polygrafické, Brno, Šmahova 110
kamera: žáci a vyučující Bc. Lea Navrátilová